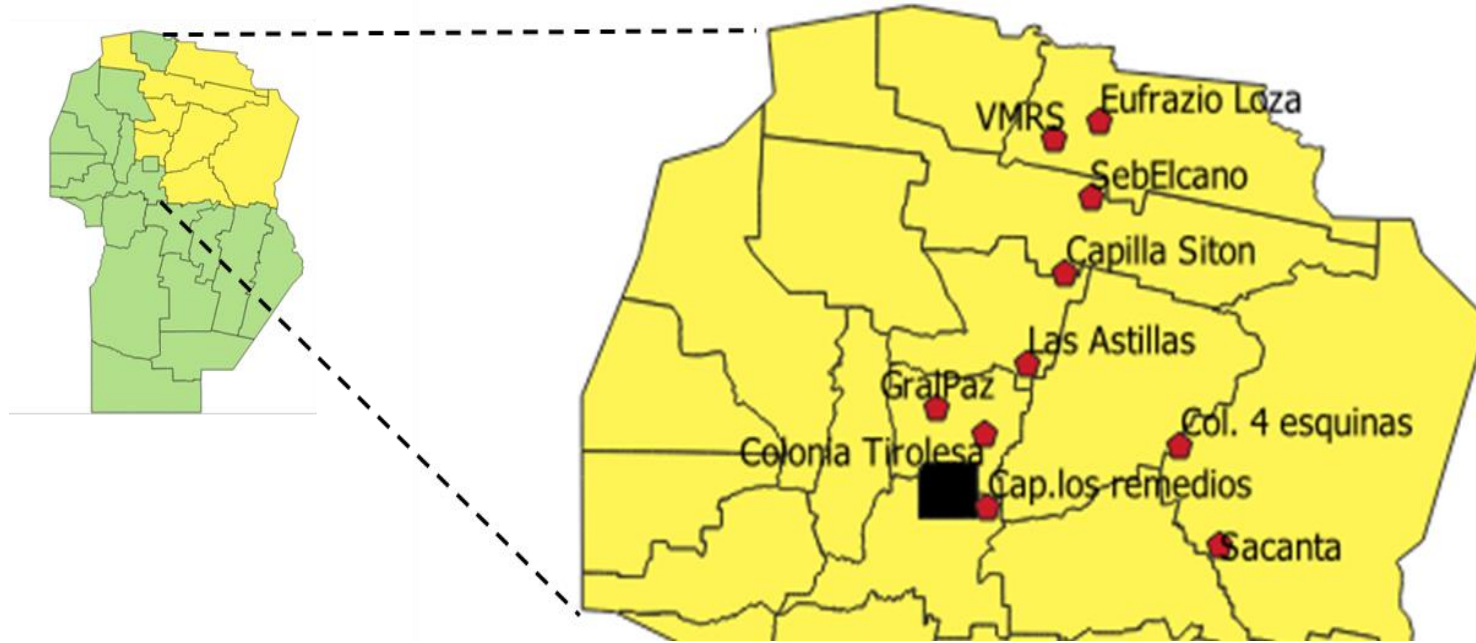




ENSAYOS DE RENDIMIENTO HÍBRIDOS DE MAÍZ 20-21

REGIÓN CREA CÓRDOBA NORTE

ECR MAÍZ 20-21 CREA CÓRDOBA NORTE



10 sitios distribuidos a lo largo y ancho de nuestra región

ECR MAÍZ 20-21 CREA CÓRDOBA NORTE

Híbridos



B 507 PWU
Next 22.6 PWE
xx611PWU(Brv 8380)



DK 7270 VT3
DK 7272 VT3



DM 2773 VT3
Exp 9218 Vip3



I799 VT3P



KM 3916 Vip3
KM 4580 VT3Pro
KM 4480 VT3 (precom)



LT 718 VT3 LT 722 VT3
LT 720 VT3 LT 723 VT3
LT 721 VT3



LG 30680 VIP3
SRM 6620 VT3



NXM 1122 PWU
NXM 7123 PW



NS 7818 Vip 3
NS 7921 CLVIP3



NK 885 VIP3
NK 890 VIP3



ACRUX PWU
ZEFIR PWU



Pannar® es propiedad de Corteva Agrisciencia o una de sus empresas afiliadas.

PAN 5250 VYHR



P 1804 PWU
P 2021 PWUE
P 2089 VYHR



ST 9820-20 VIP3



SENSOR AMBIENTAL **BREVANT NEXT 22.6 PWU** . Participaron 15 semilleros con 32 híbridos



NUESTROS ENSAYOS EN FOTOS (Backstage)



ECR MAÍZ 20-21 CREA CÓRDOBA NORTE

LA PREVIA:

PREPARACIÓN DE KITS DE SIEMBRA

CON LA COLABORACIÓN ESPECIAL
DE PRACTICANTES DE LA FCA - UNC



ECR MAÍZ 20-21 CREA CÓRDOBA NORTE

SIEMBRAS DE DÍA...



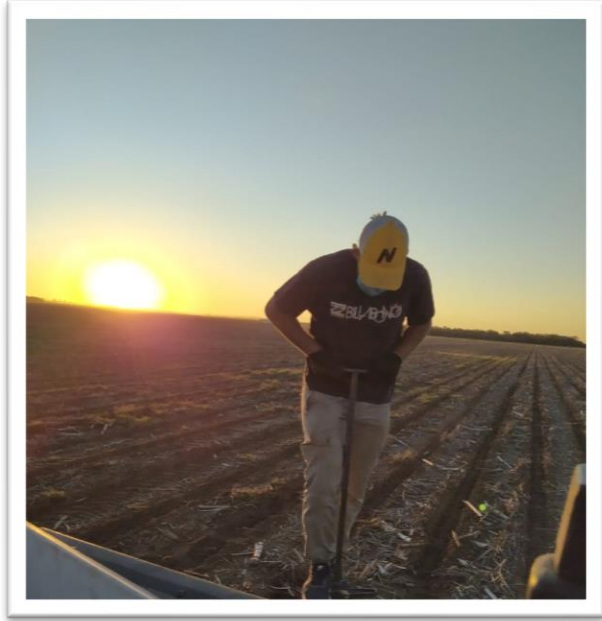
... SIEMBRAS DE NOCHE!



17/12/2020 Villa María de Río Seco - 08/01/2021 General Paz

ECR MAÍZ 20-21 CREA CÓRDOBA NORTE

CON BARRENO DESDE TEMPRANO...



MUESTRAS PARA FERTILIDAD Y AGUA!



ECR MAÍZ 20-21 CREA CÓRDOBA NORTE

REVISIÓN DE TODOS LOS LOTES...



... SIEMPRE EN EQUIPO

ECR MAÍZ 20-21 CREA CÓRDOBA NORTE



Gira con representantes de semilleros, de empresa de fitosanitarios, asesores, miembros, técnicos, fitopatólogos de la UCC

ECR MAÍZ 20-21 CREA CÓRDOBA NORTE

Y EL MOMENTO MÁS ESPERADO...

... LA COSECHA!!!



ECR MAÍZ 20-21 CREA CÓRDOBA NORTE

ENSAYO DE FUNGICIDA Y PERFIL SANITARIO



Se eligieron dos sitios, Cnia Tirolesa y General Paz donde se realizó perfil sanitario de todas los híbridos participantes. Esto se llevó a cabo por el equipo de fitopatología de la UCC.

En ambos sitios se realizó un ensayo de fungicida auspiciado por FMC. (Nanok)

Se evaluaron los 5 materiales más sembrados en la región dentro de las franjas del ensayo (**Next 22.6 PWE, B 507 PWU, P 2089 VHYP, LT 723 VT3, NS 7818 Vip 3.**), para ver su respuesta sanitaria a fungicida.

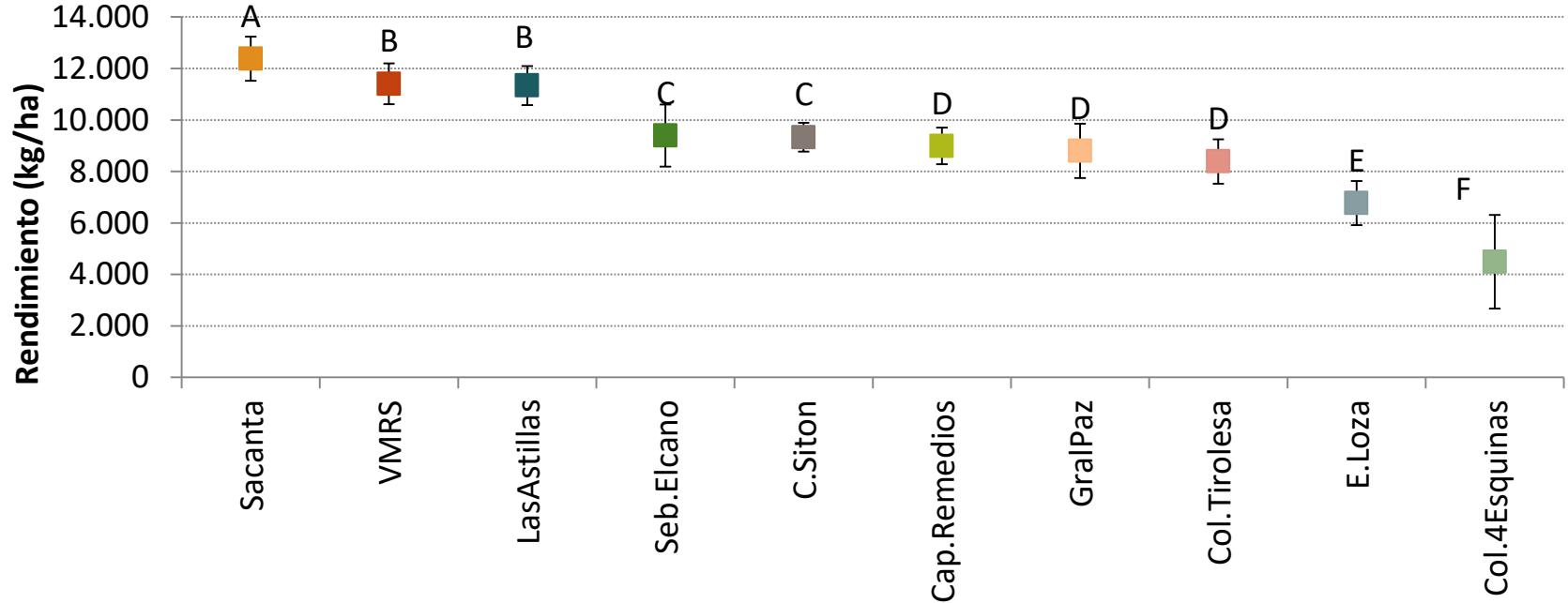
Se realizó cosecha manual de los híbridos evaluados en ambos sitios.

RESULTADOS ECR MAÍZ CAMPAÑA 20-21



ECR MAÍZ 20-21 CREA CÓRDOBA NORTE

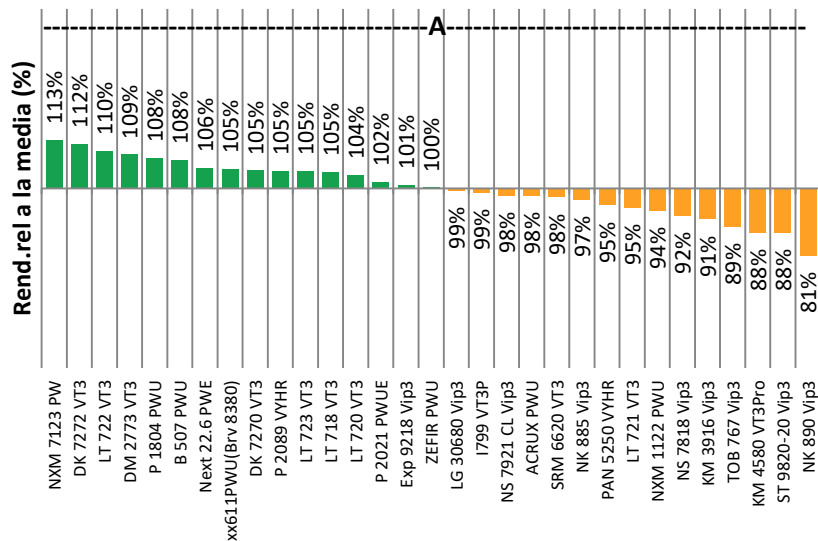
Rendimiento promedio por sitio



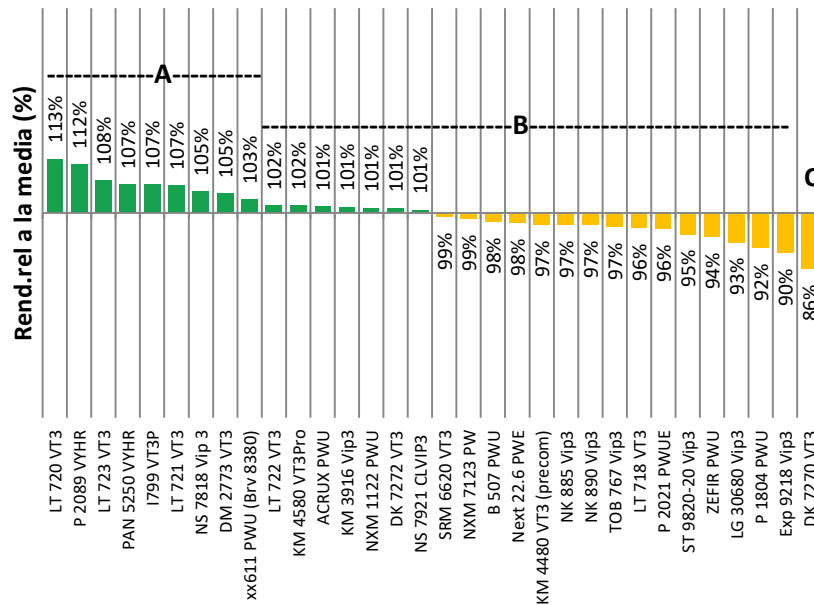
El promedio de rendimiento de la campaña fue de 91 qq/ha.

ECR MAÍZ 20-21 CREA CÓRDOBA NORTE

Capilla de los Remedios 20/21 - Promedio 8.990 kg/ha

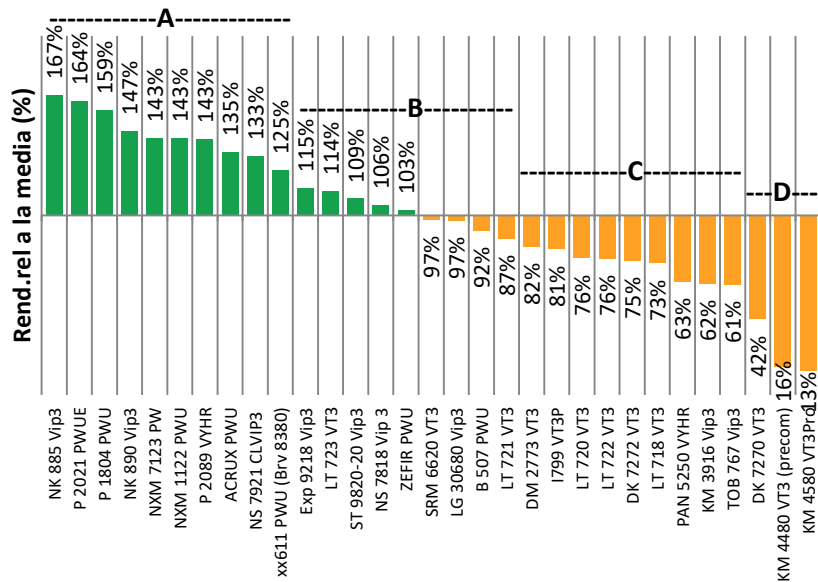


Capilla de Sitón 20/21 - Promedio 9.328 kg/ha

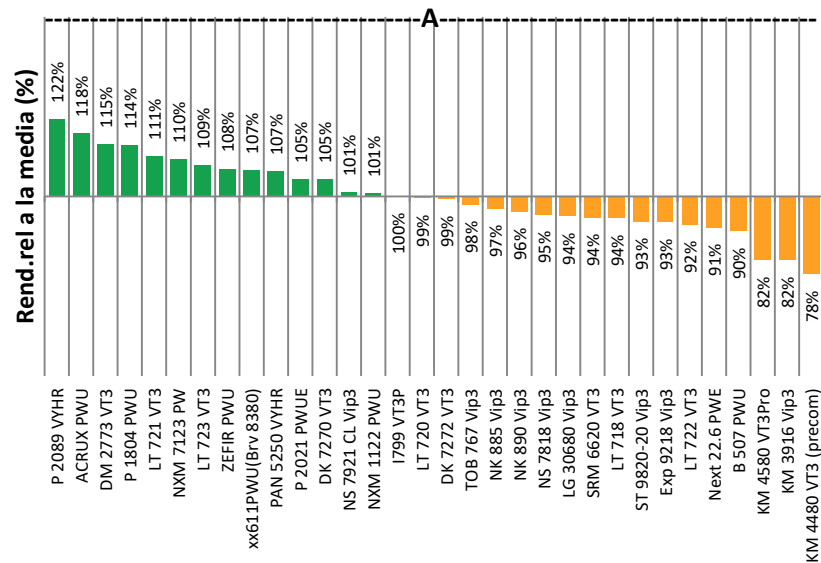


ECR MAÍZ 20-21 CREA CÓRDOBA NORTE

Colonia 4 Esquinas 20/21 - Promedio 4.409 kg/ha



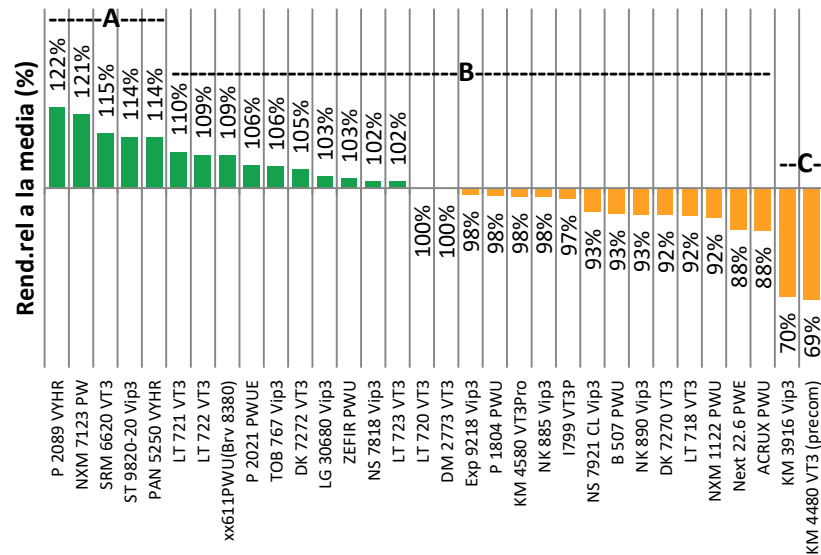
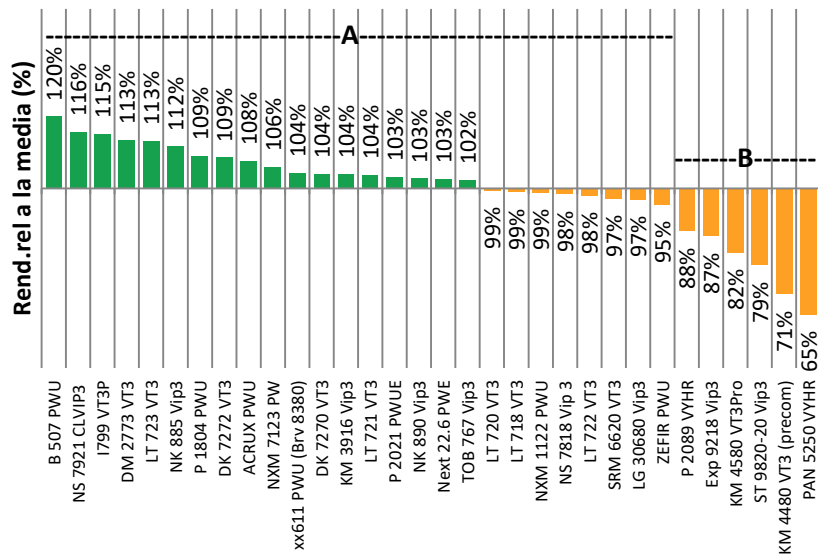
Colonia Tirolesa 20/21 - Promedio 8.387 kg/ha



ECR MAÍZ 20-21 CREA CÓRDOBA NORTE

Eufrasio Loza 20/21 - Promedio 6.768 kg/ha

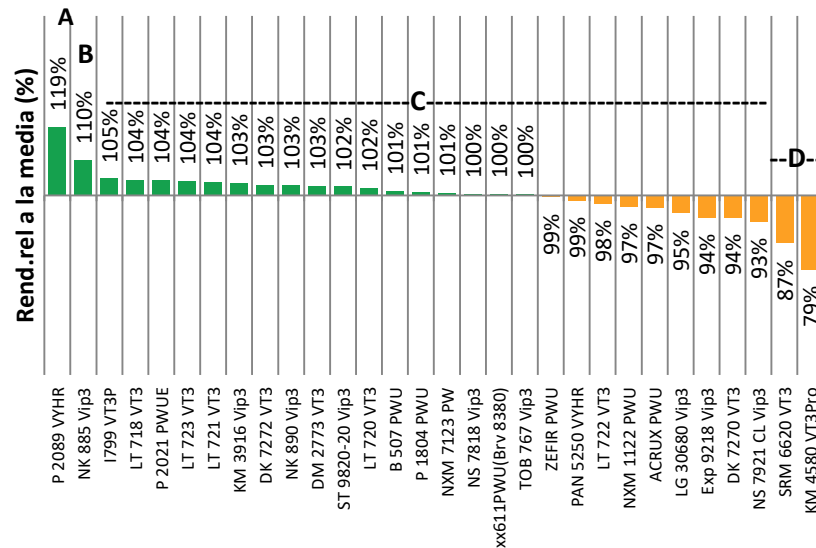
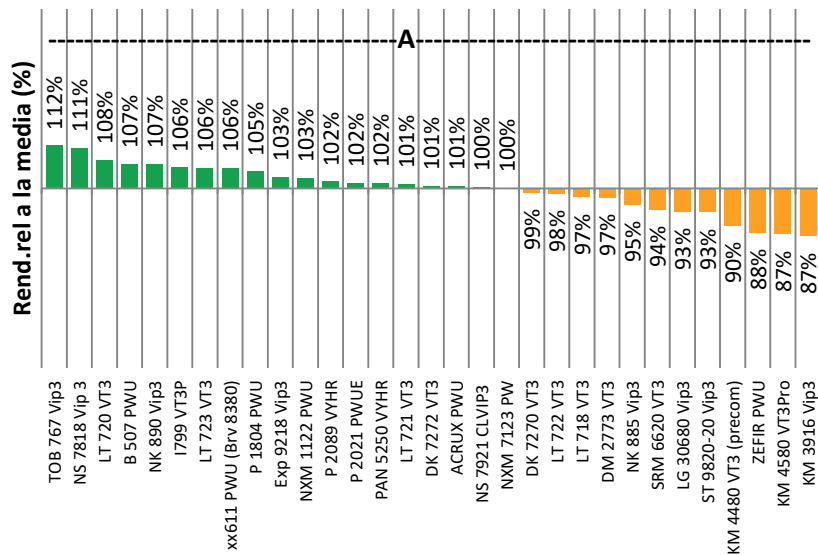
General Paz 20/21 - Promedio 8.800 kg/ha



ECR MAÍZ 20-21 CREA CÓRDOBA NORTE

Las Astillas 20/21 - Promedio 11.335 kg/ha

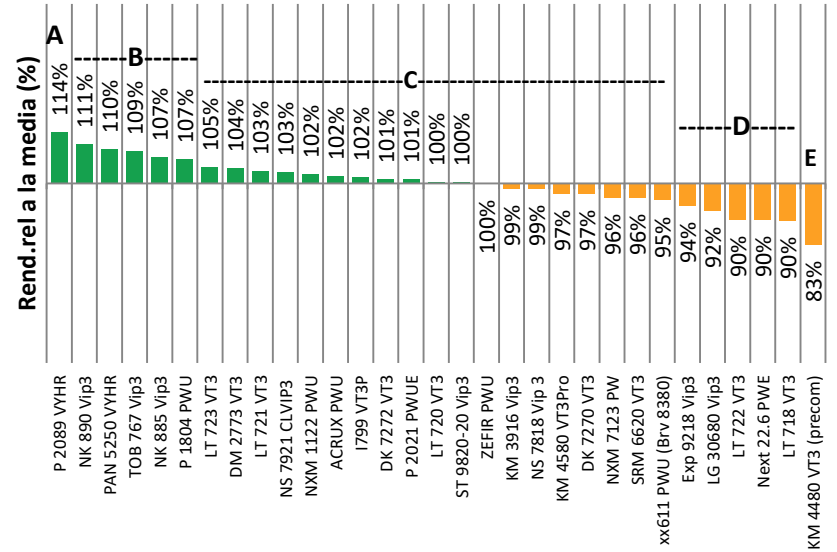
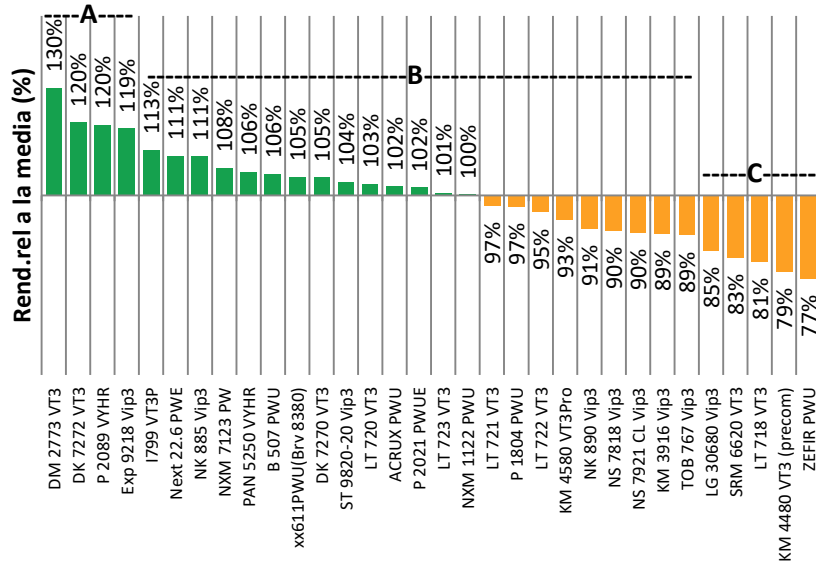
Sacanta 20/21 - Promedio 12.373 kg/ha



ECR MAÍZ 20-21 CREA CÓRDOBA NORTE

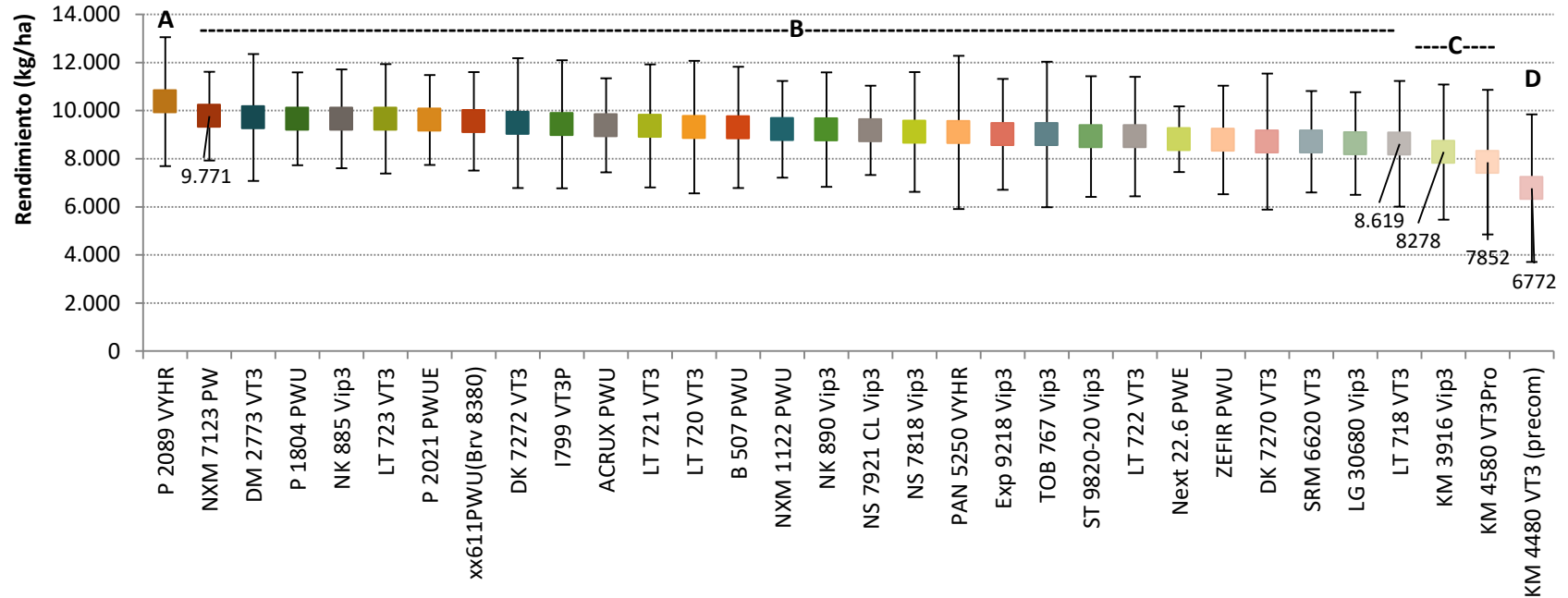
Sebastián El Cano 20/21 - Promedio 9.393 kg/ha

Villa de María de Río Seco 20/21 - Promedio 11.403 kg/ha



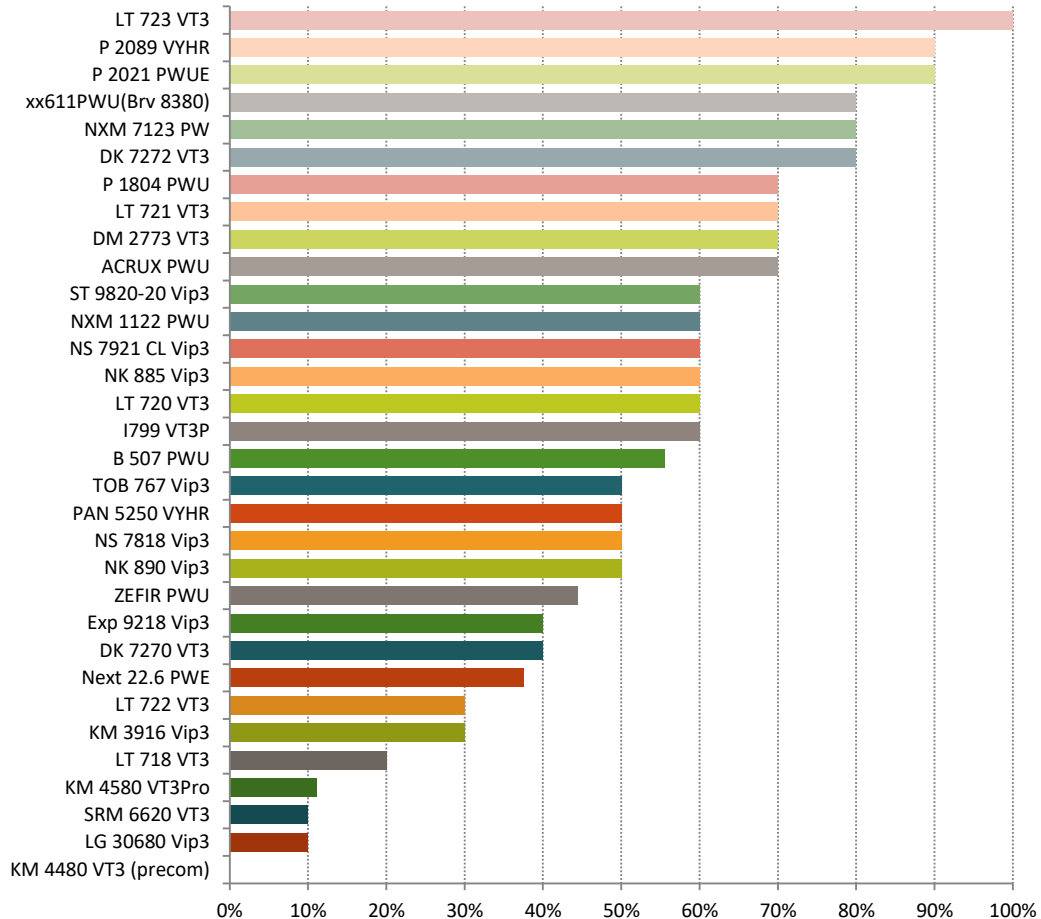
ECR MAÍZ 20-21 CREA CÓRDOBA NORTE

Rendimiento promedio por híbrido



ECR MAÍZ 20-21 CREA CÓRDOBA NORTE

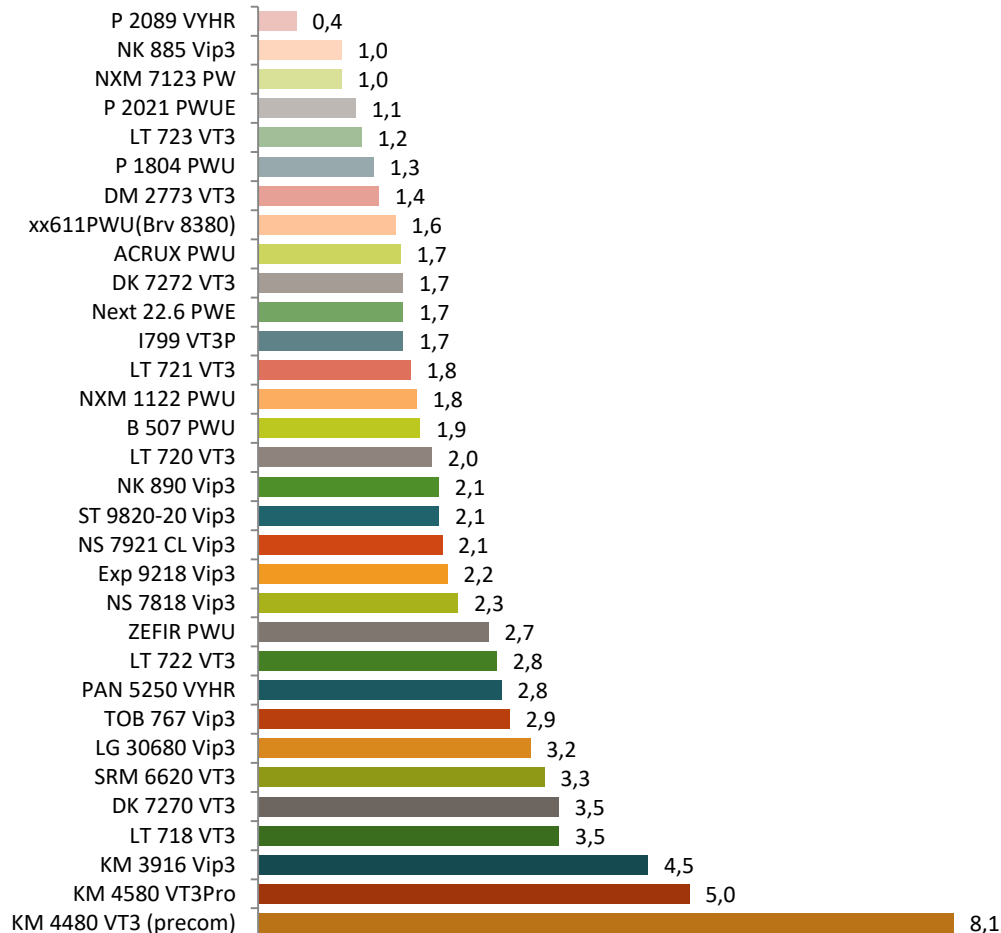
Ensayos con rendimiento superior a la media (%)



ECR MAÍZ 20-21 CREA CÓRDOBA NORTE

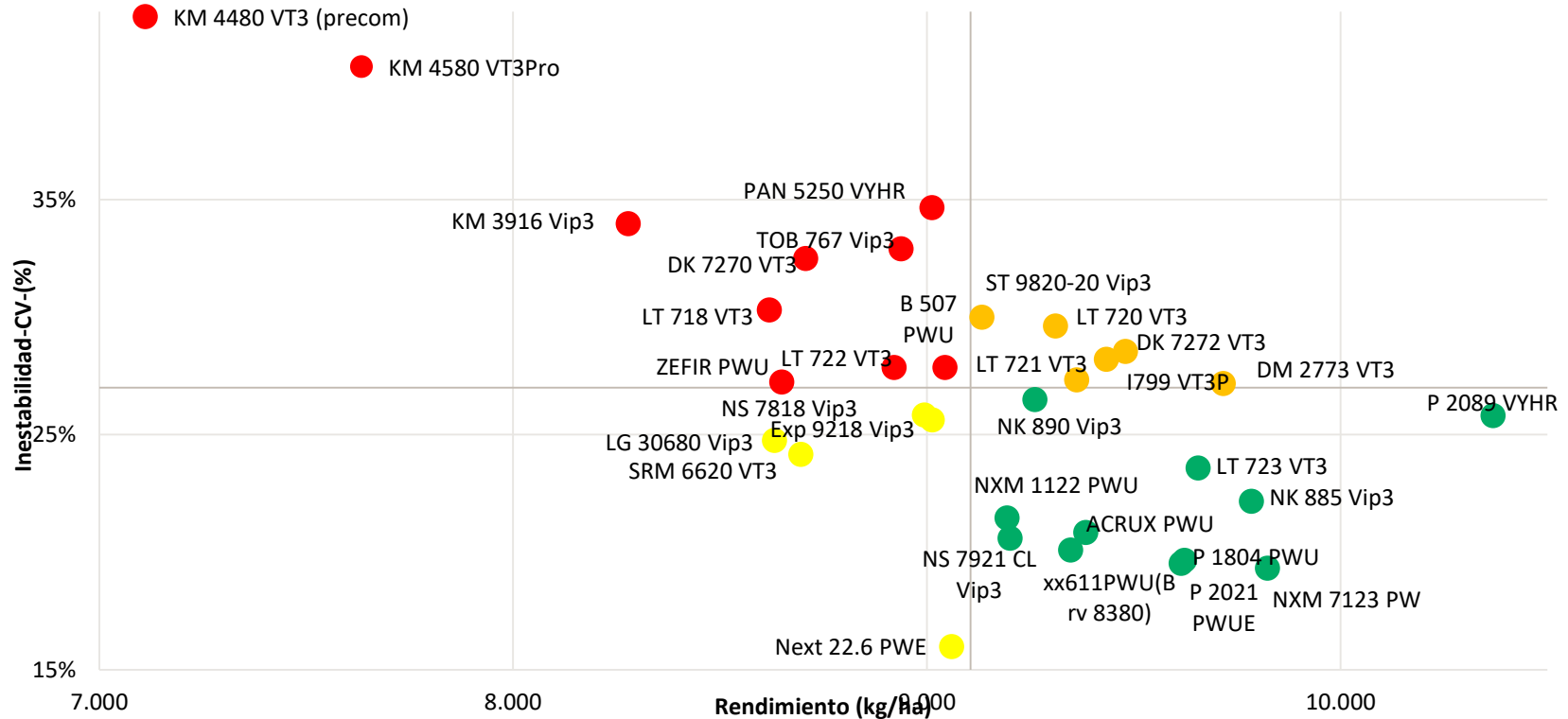
Coefficiente de superioridad

Este índice integra rendimiento medio y estabilidad relativa en un solo parámetro. Un valor pequeño de Pi implica adaptación general de un genotipo



ECR MAÍZ 20-21 CREA CÓRDOBA NORTE

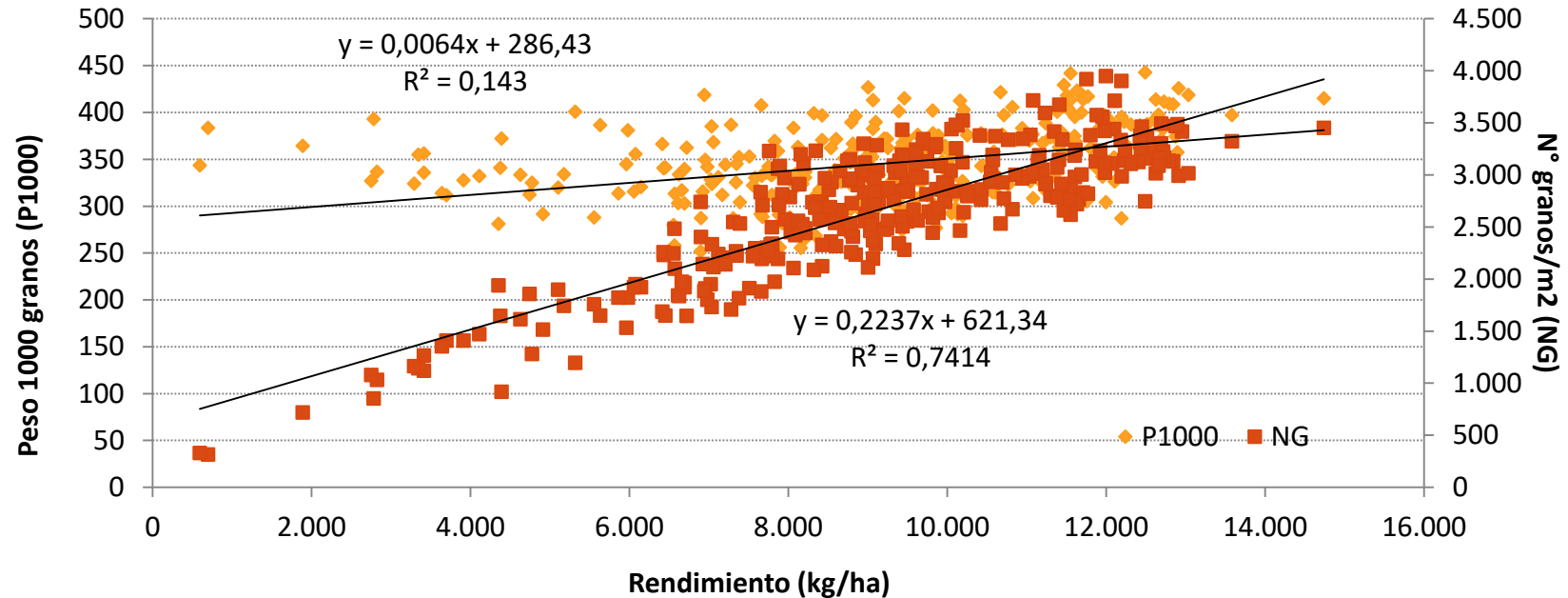
Rendimiento vs Estabilidad



Ejes cortan en rendimiento y CV promedio de la red

ECR MAÍZ 20-21 CREA CÓRDOBA NORTE

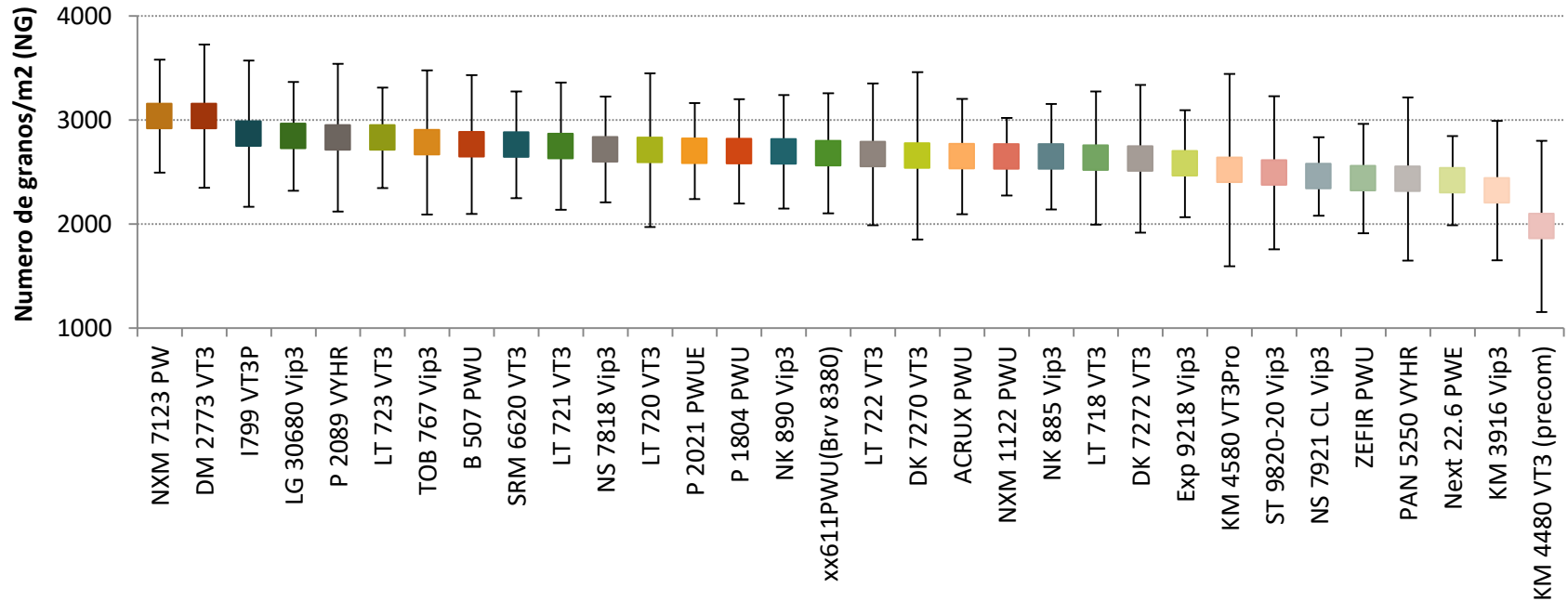
Rendimiento y sus componentes



Fuerte relación entre el rendimiento y el número de granos para la red en general.

ECR MAÍZ 20-21 CREA CÓRDOBA NORTE

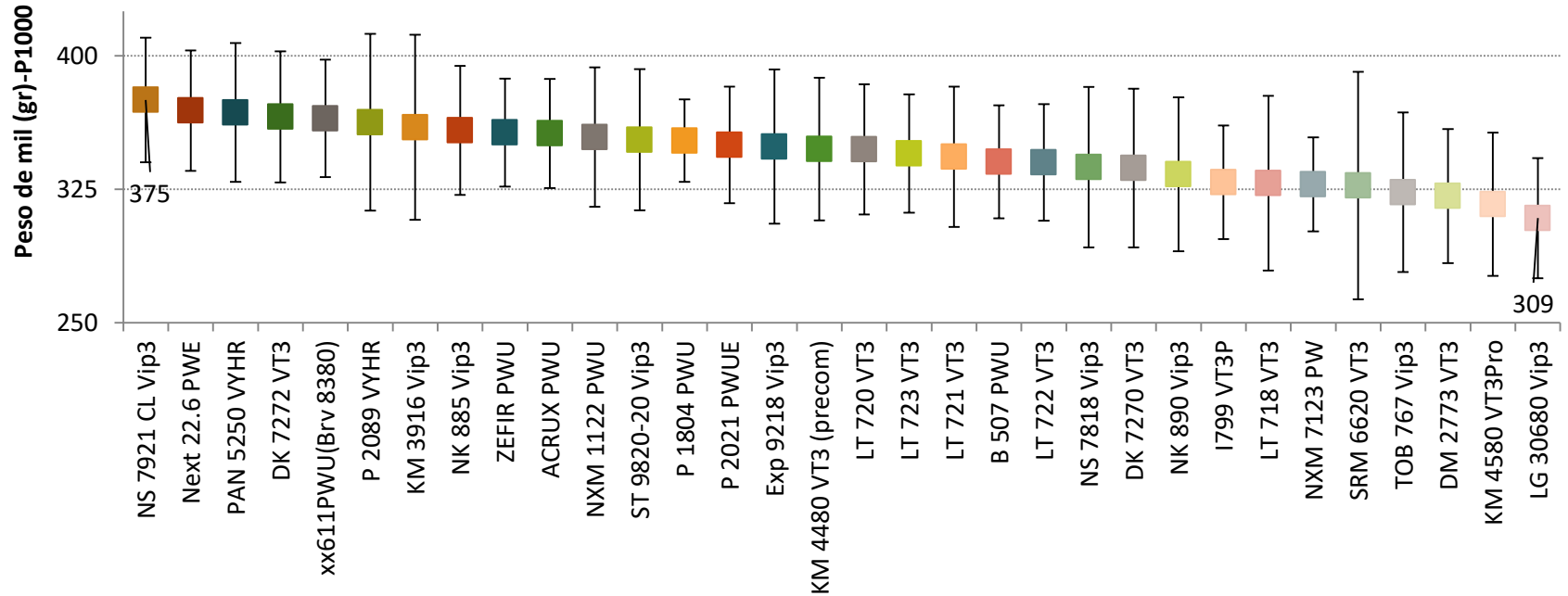
Rendimiento y sus componentes



Número de granos x m² promedio para los híbridos desde 3.000 a 2.000 con amplias variaciones por interacción GxA

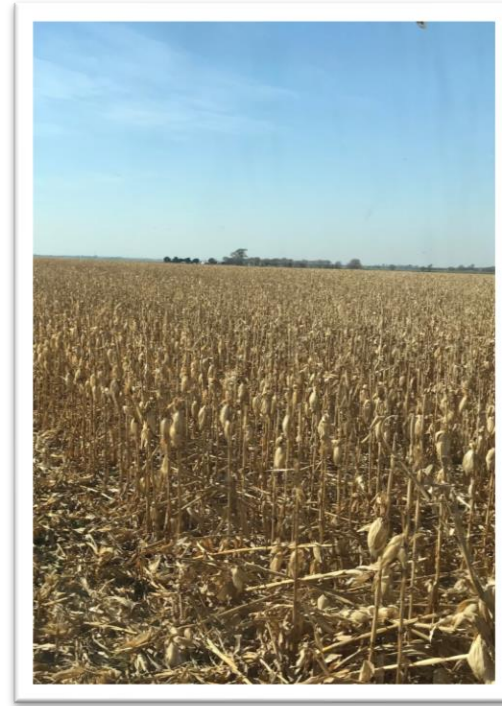
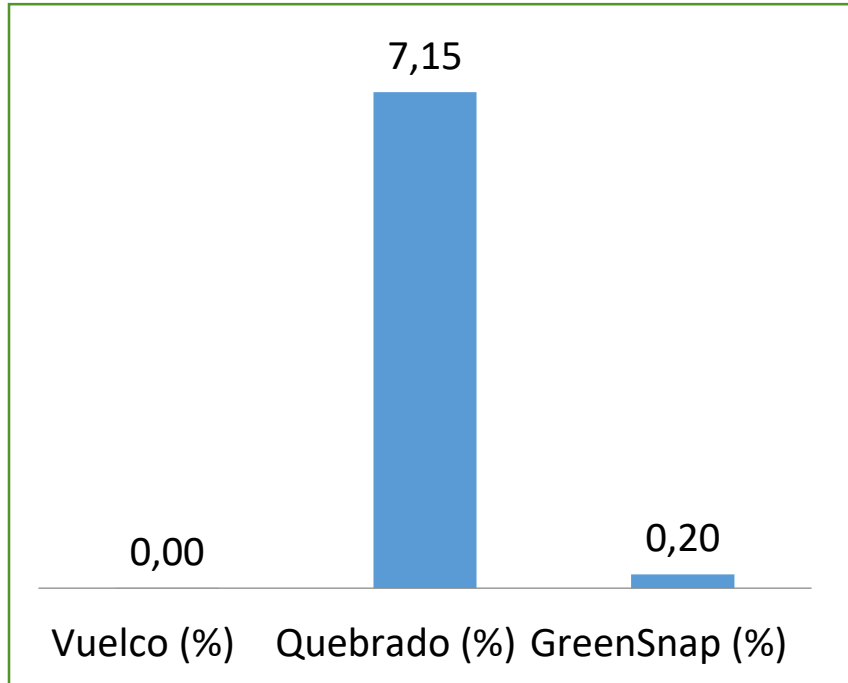
ECR MAÍZ 20-21 CREA CÓRDOBA NORTE

Rendimiento y sus componentes

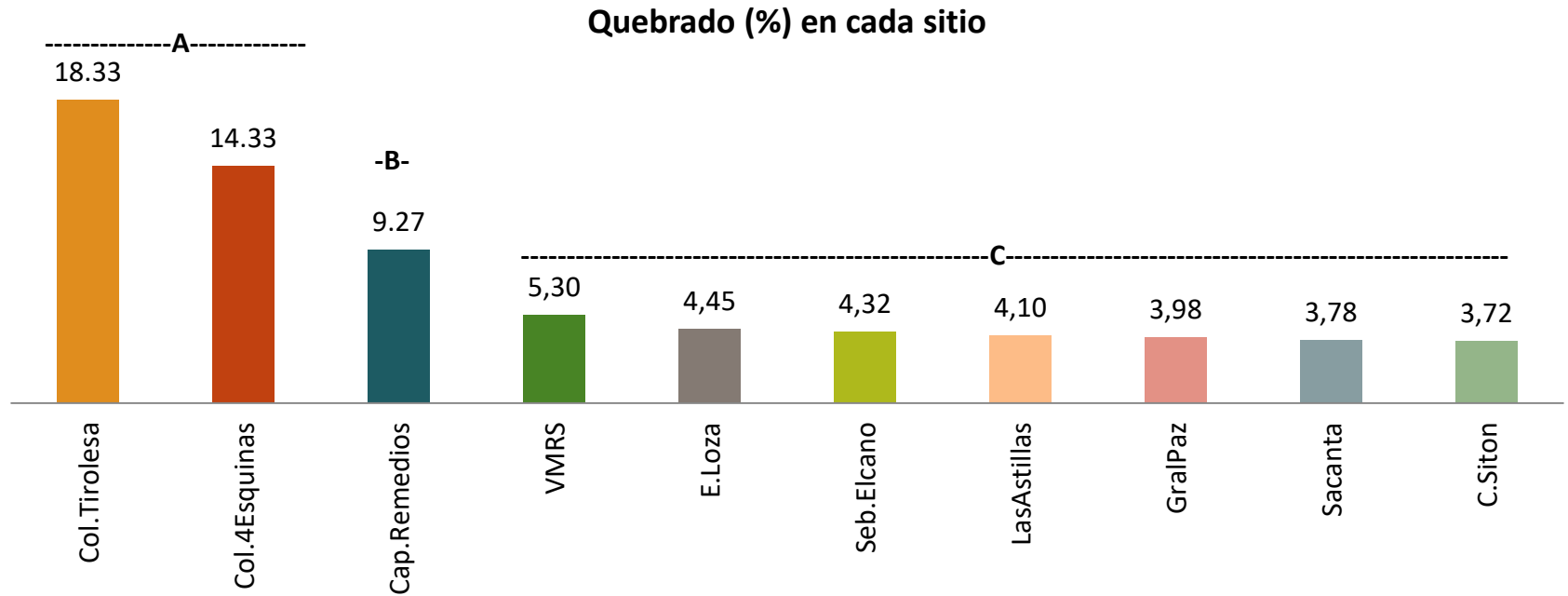


Peso de 1000 granos promedio para los híbridos desde 375 a 309 g con amplias variaciones por interacción GxA

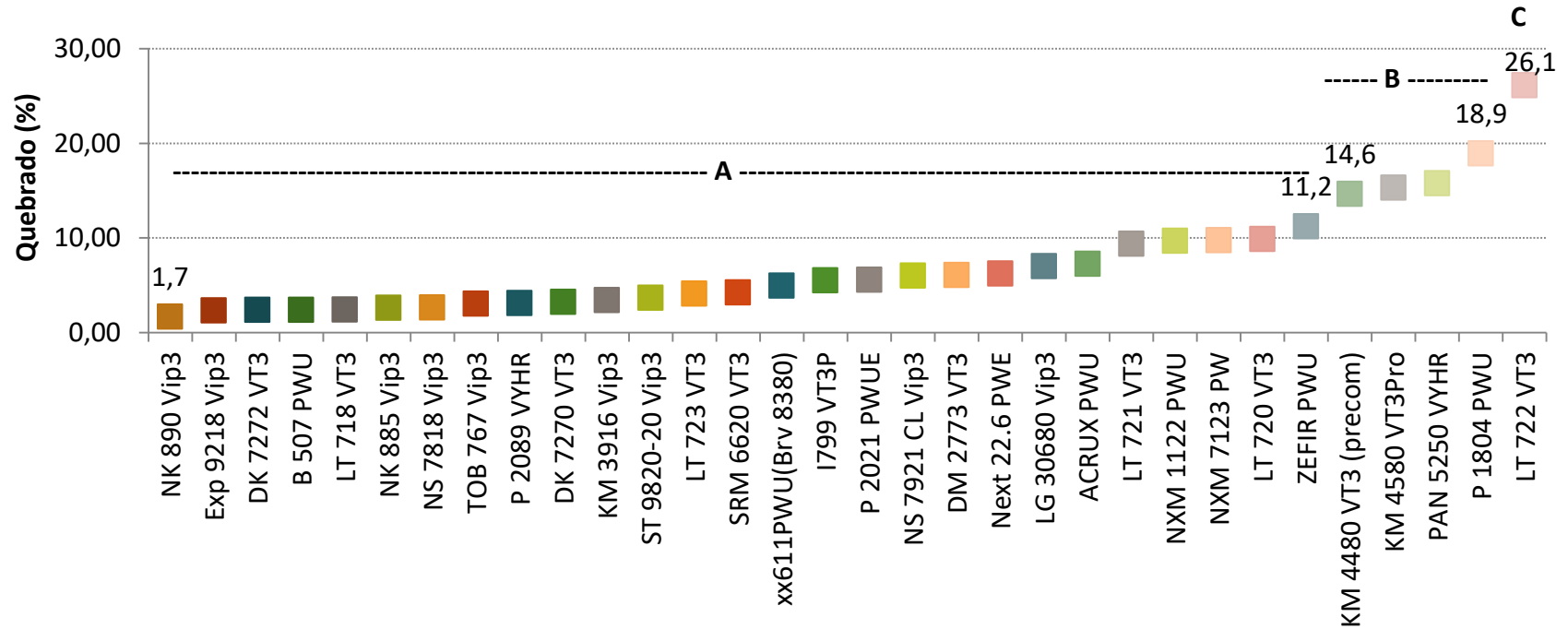
ECR MAÍZ 20-21 CREA CÓRDOBA NORTE



ECR MAÍZ 20-21 CREA CÓRDOBA NORTE



ECR MAÍZ 20-21 CREA CÓRDOBA NORTE



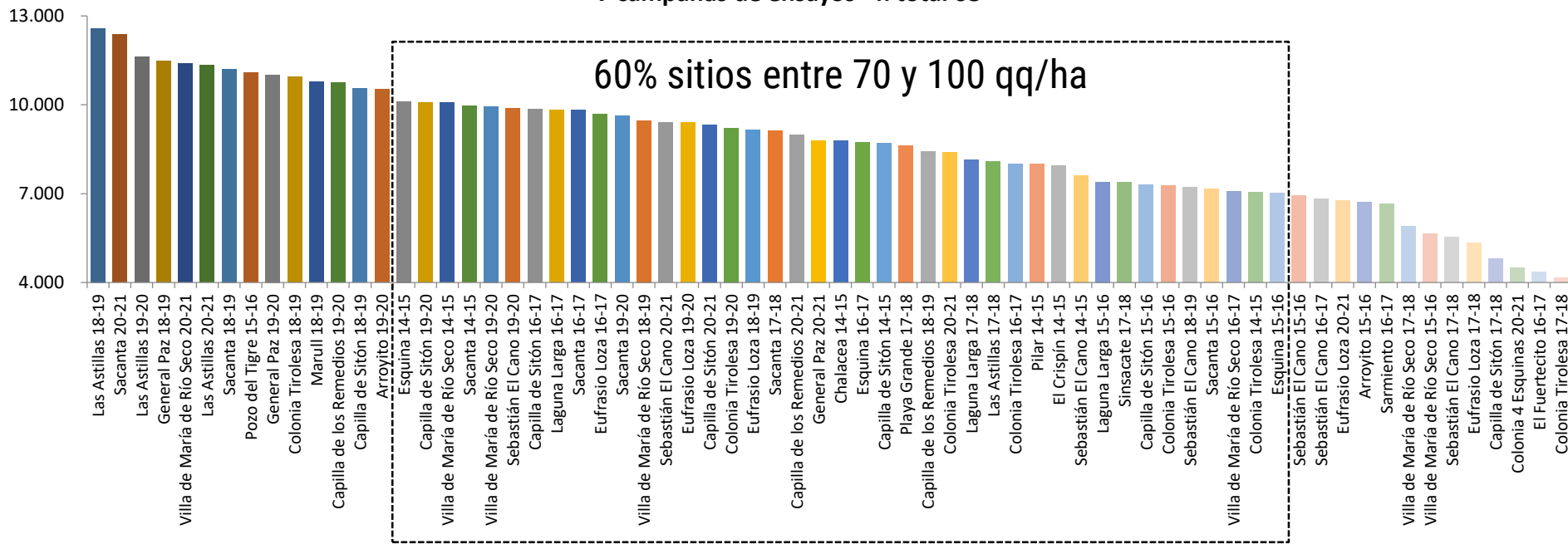
Quebrado promedio por híbrido para los 10 sitios

RESULTADOS ECR MAÍZ MULTICAMPAÑA



RESULTADOS ECR MAÍZ MULTICAMPAÑA CREA COR

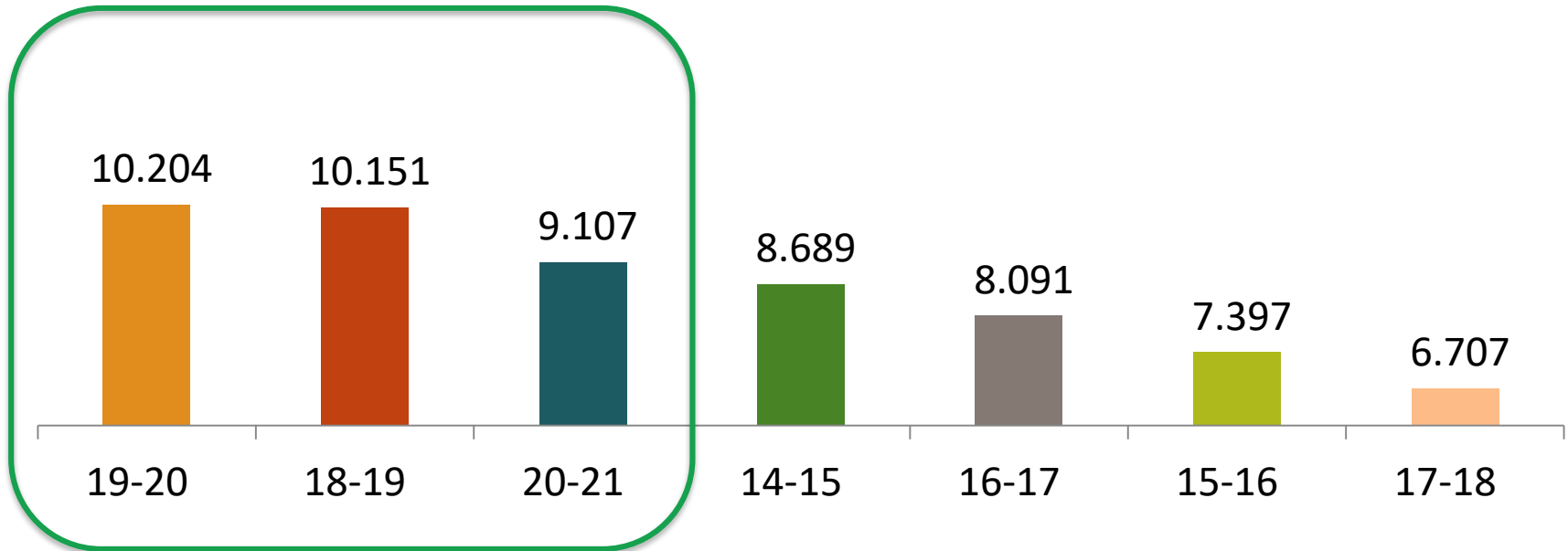
Rendimiento promedio por ambiente explorado: Localidad-Campaña (kg/ha)
7 campañas de ensayos - n total 68



Sitios de ensayo 7 campañas de ensayo en la región: 14-15 a 20-21

RESULTADOS ECR MAÍZ MULTICAMPAÑA CREA COR

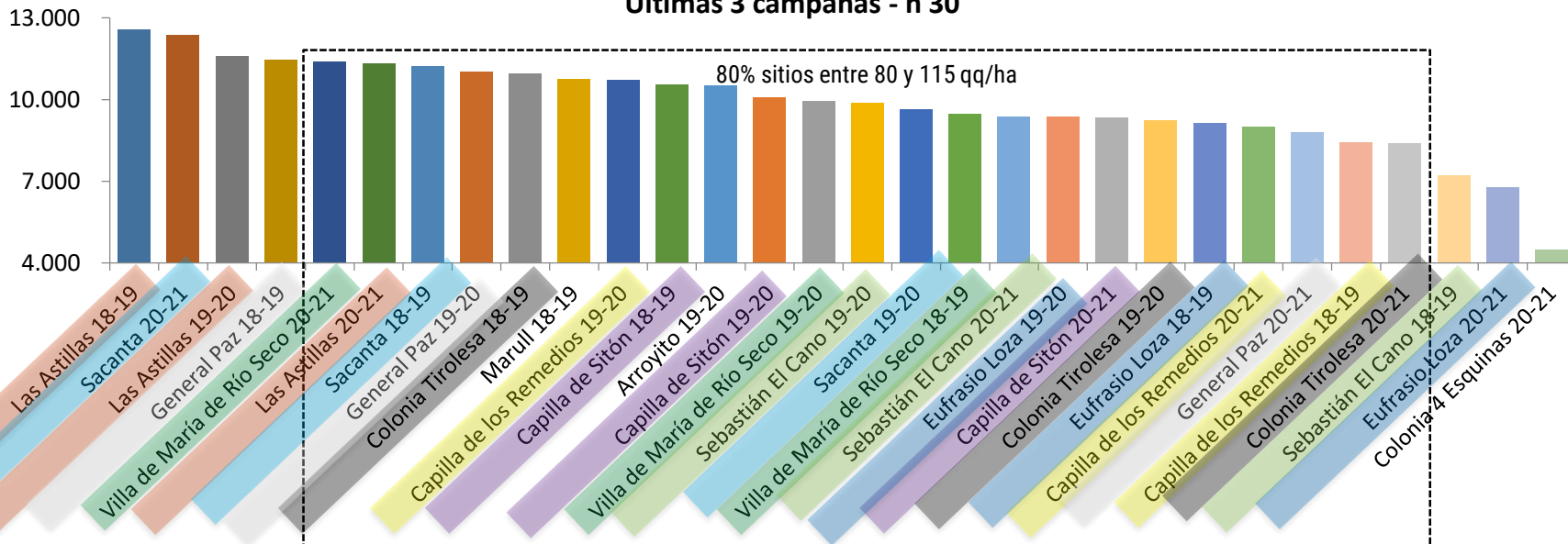
Rendimiento promedio por ambiente explorado: Campaña (kg/ha)



Promedios de rendimientos en las últimas 7 campañas de ensayos de maíz: 67 a 102 qq/ha

RESULTADOS ECR MAÍZ MULTICAMPAÑA CREA COR

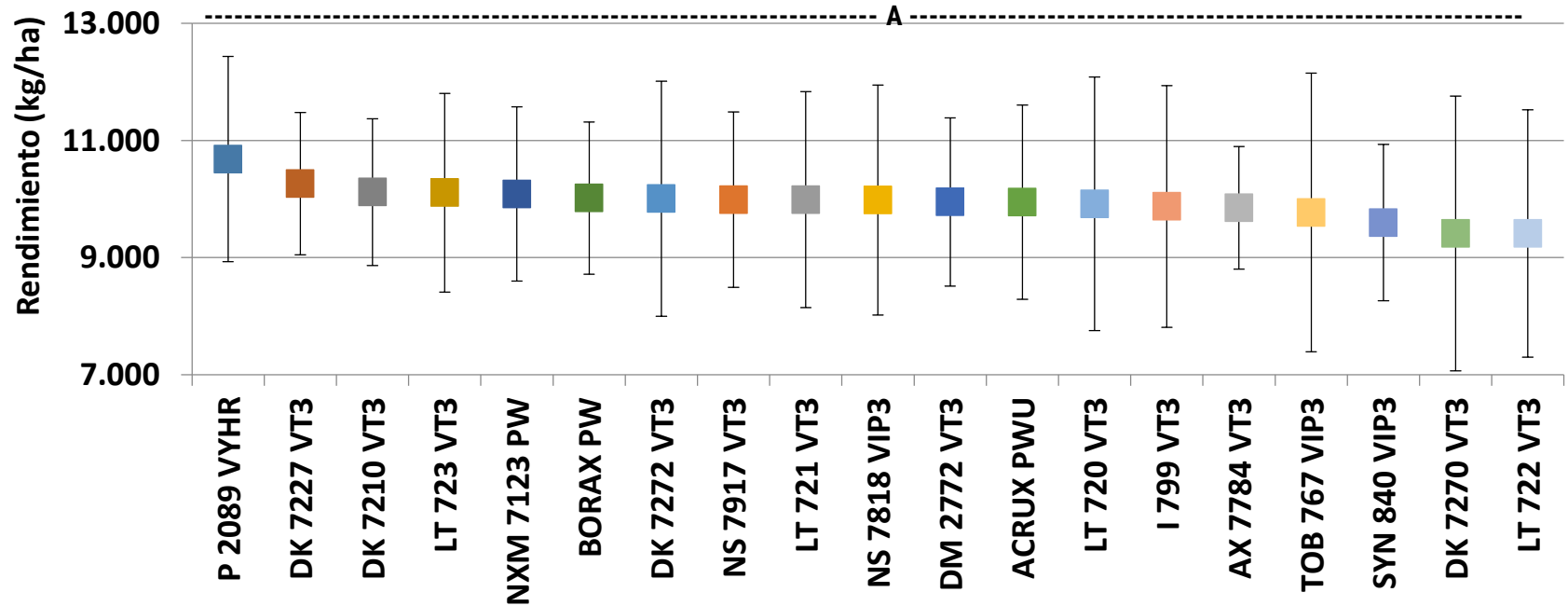
Rendimiento promedio por ambiente explorado: Localidad-Campaña (kg/ha)
Últimas 3 campañas - n 30



Sitios de ensayo últimas 3 campañas

RESULTADOS ECR MAÍZ MULTICAMPAÑA CREA COR

Rendimiento x híbrido

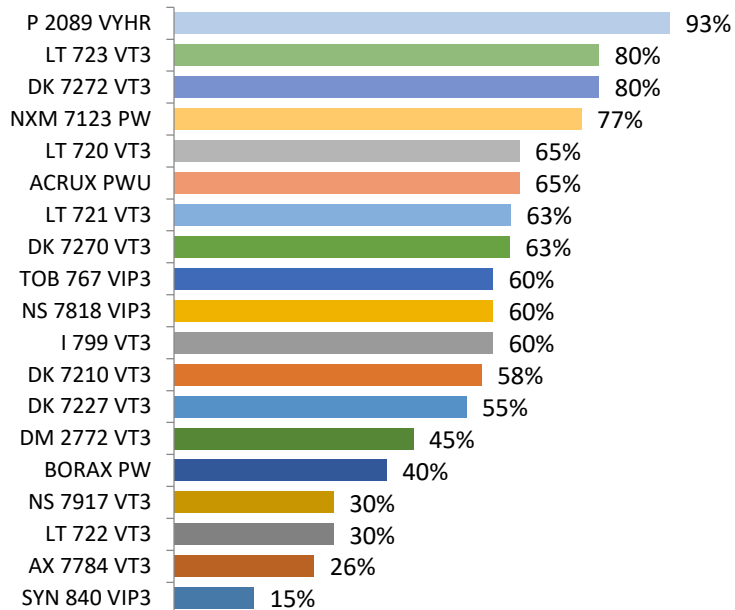


19 híbridos que participaron en 20 o 30 sitios de las últimas 3 campañas de ensayo

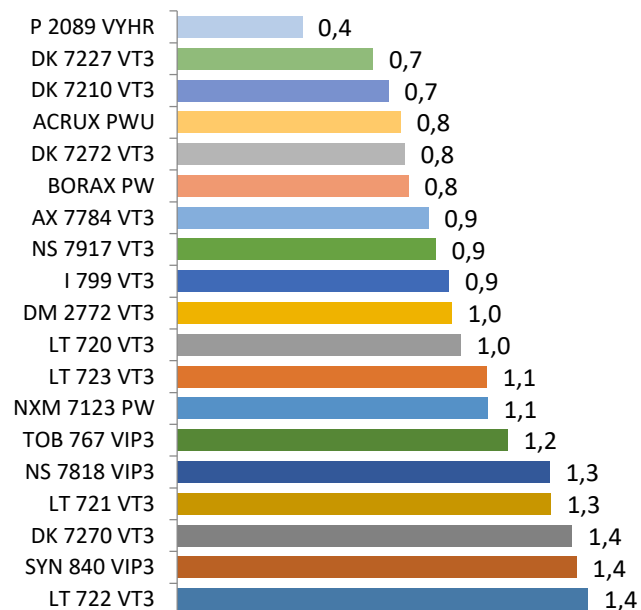
RESULTADOS ECR MAÍZ MULTICAMPAÑA CREA COR

Ensayos superiores a la media y Coeficiente de Superioridad

Rendimiento superior a la media (%)

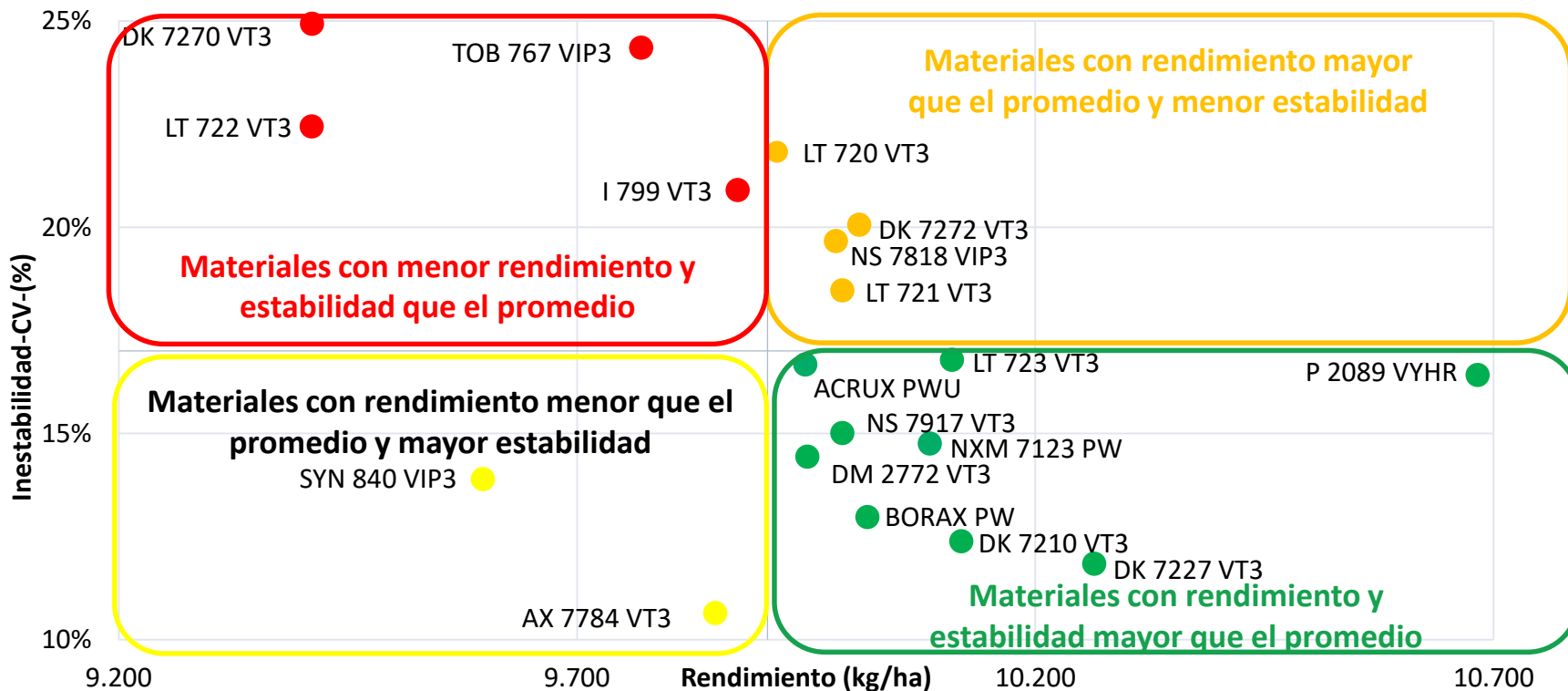


Coeficiente de Superioridad



RESULTADOS ECR MAÍZ MULTICAMPAÑA CREA COR

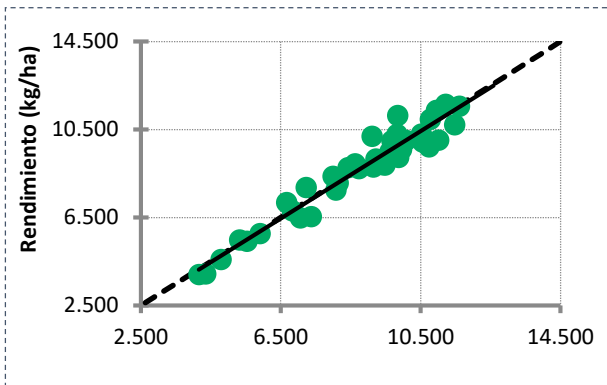
Rendimiento x estabilidad



19 híbridos que participaron en 20 o 30 sitios de las últimas 3 campañas de ensayo

RESULTADOS ECR MAÍZ MULTICAMPAÑA CREA COR

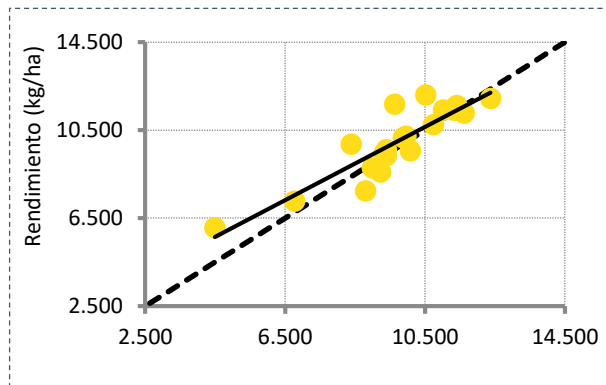
Gráficos 1:1



Híbridos que fueron siguiendo al ambiente de manera regular, es decir, aumentando entre 90 y 110 kg/ha por cada aumento de 100 kg/ha del potencial y disminuyendo en la misma proporción a medida que se redujo el promedio del sitio.

Dentro de esta categoría quedaron los siguientes materiales:

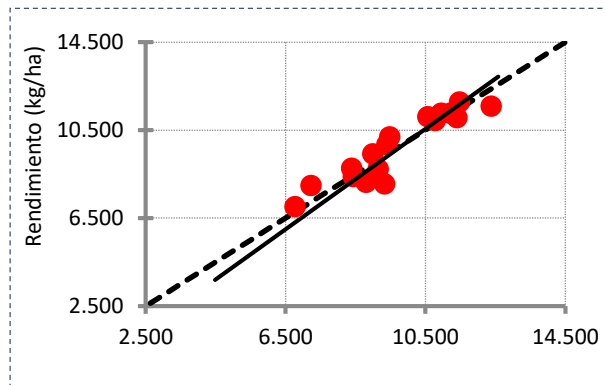
BREVANT: Brv 507 PW, NEXT 22.6 PW
DON MARIO: DM 2771 VT3, DM 2772 VT3
DEKALB: DK 7210 VT3, DK 7220 VT3, DK 7272 VT3, DK 7320 VT3
NORD: BORAX PW
LA TIJERETA: LT 719 VT3, LT 721 VT3, LT 722 VT3, LT 723 VT3
NIDERA: AX 7784 VT3, NS 7818 VIP3, NS 7917 VT3
PIONEER: P 1815 VYHR,



Híbridos que, por cada disminución de 100 kg/ha del potencial ambiental, redujeron su rendimiento en menos de 90 kg/ha. En la misma medida, ante aumentos de 100 kg/ha del potencial ambiental, su mejora en rinde no superó los 90 kg/ha.

Dentro de esta categoría quedaron los siguientes materiales:

DEKALB: DK 7227 VT3
NEXSEM: NXM 7123 PW
NORD: ACRUX PWU
SYNGENTA: SYN 840 VIP3



Híbridos que redujeron su rendimiento en más de 110 kg/ha por cada 100 kg/ha de disminución del potencial del sitio. Así mismo, por cada aumento de 100 kg/ha del potencial ambiental, su mejora en rinde fue de más de 110 kg/ha.

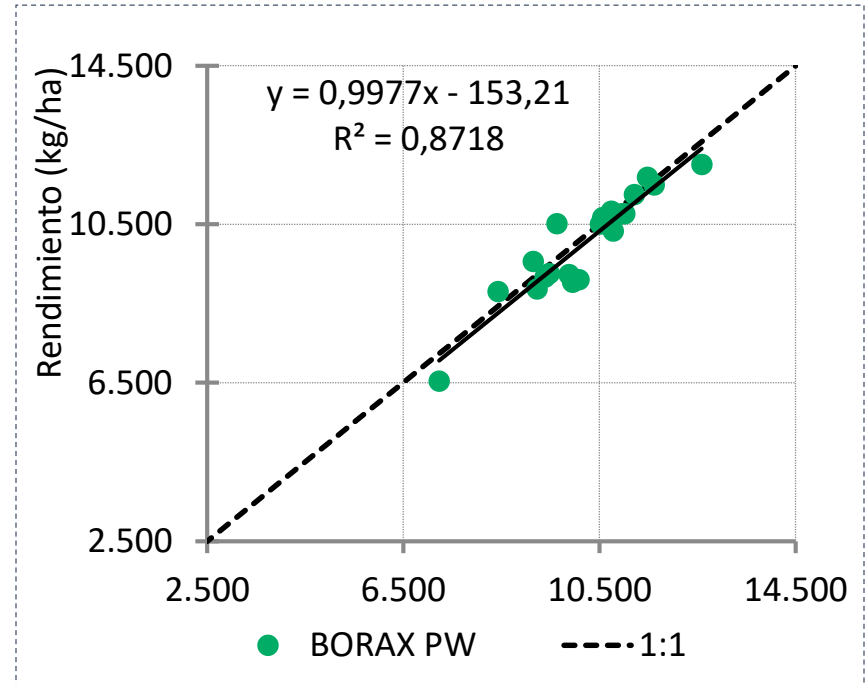
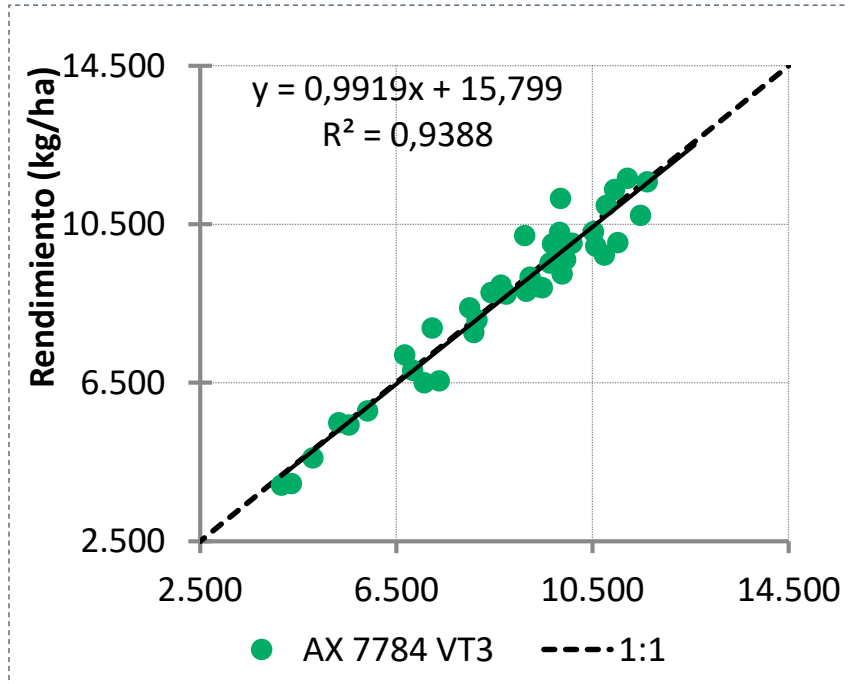
Dentro de esta categoría quedaron los siguientes materiales:

DEKALB: DK 7270 VT3
ILLINOIS: I 799 VT3
LA TIJERETA: LT 720 VT3
PIONEER: P 2089 VYHR
TOBIN: TOB 767 VIP3

26 híbridos que participaron en 30 sitios o más de los 68 realizados en las últimas 7 campañas o sólo en 20 sitios pero estuvieron presentes en las 2 últimas

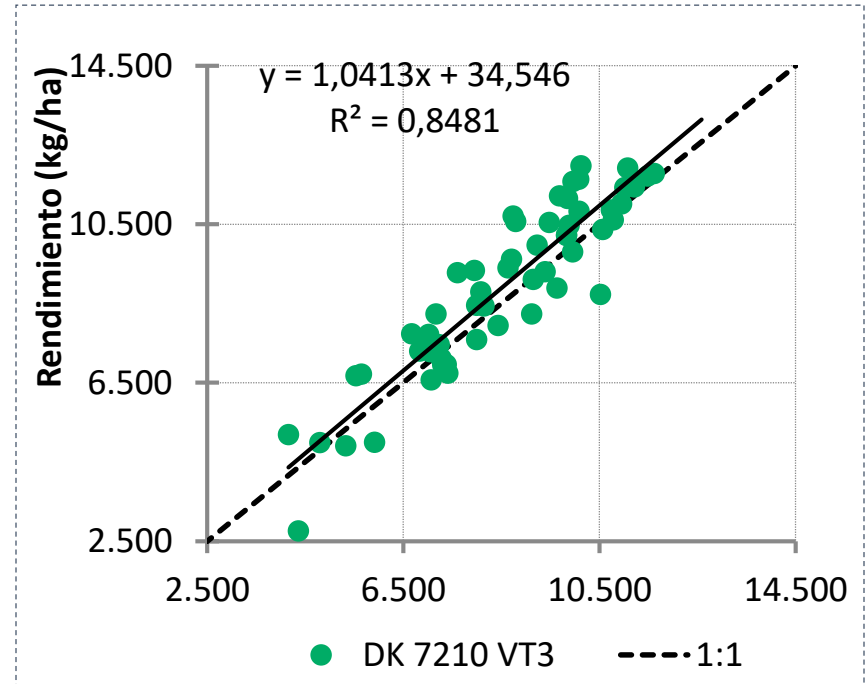
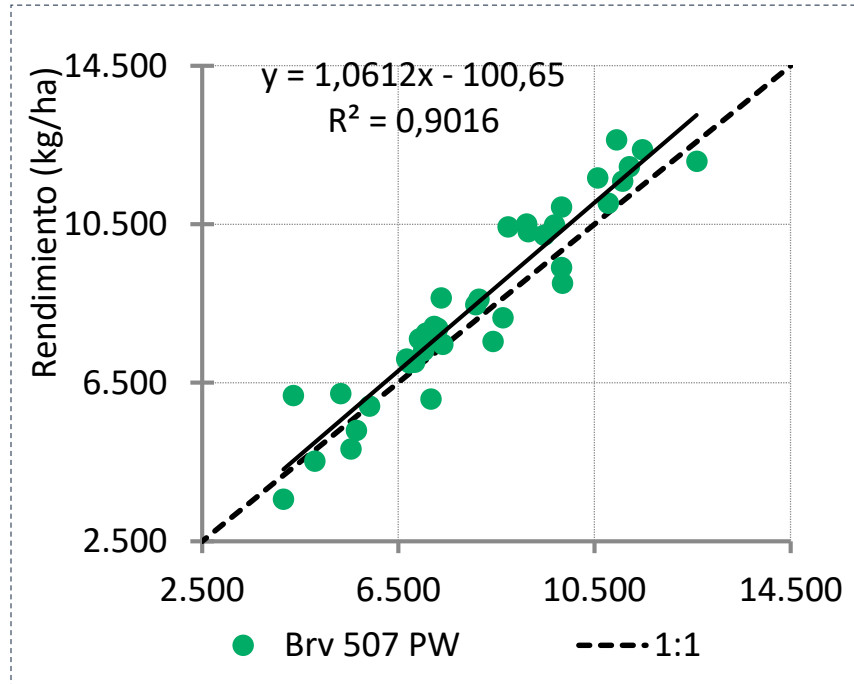
RESULTADOS ECR MAÍZ MULTICAMPAÑA CREA COR

Gráficos 1:1



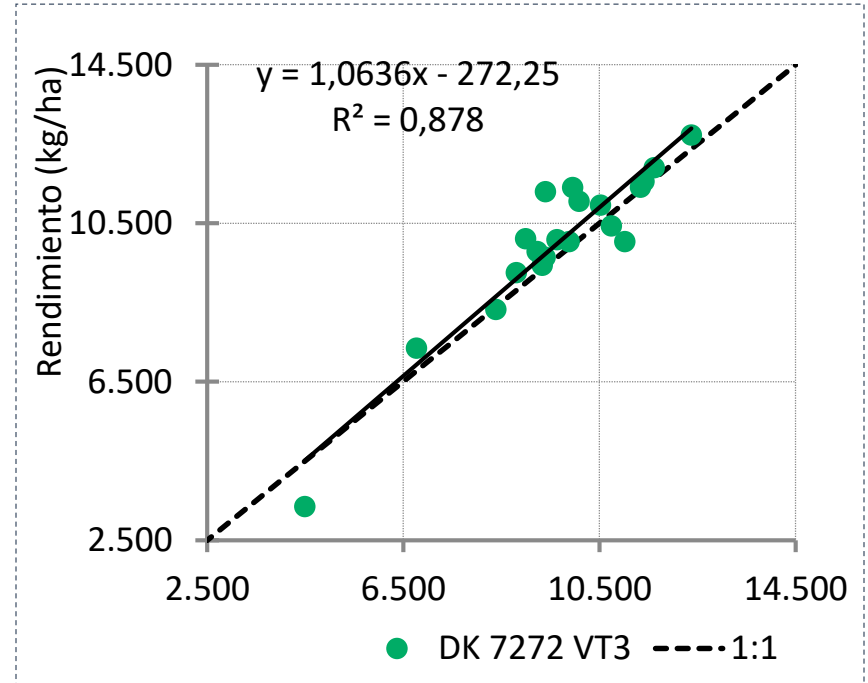
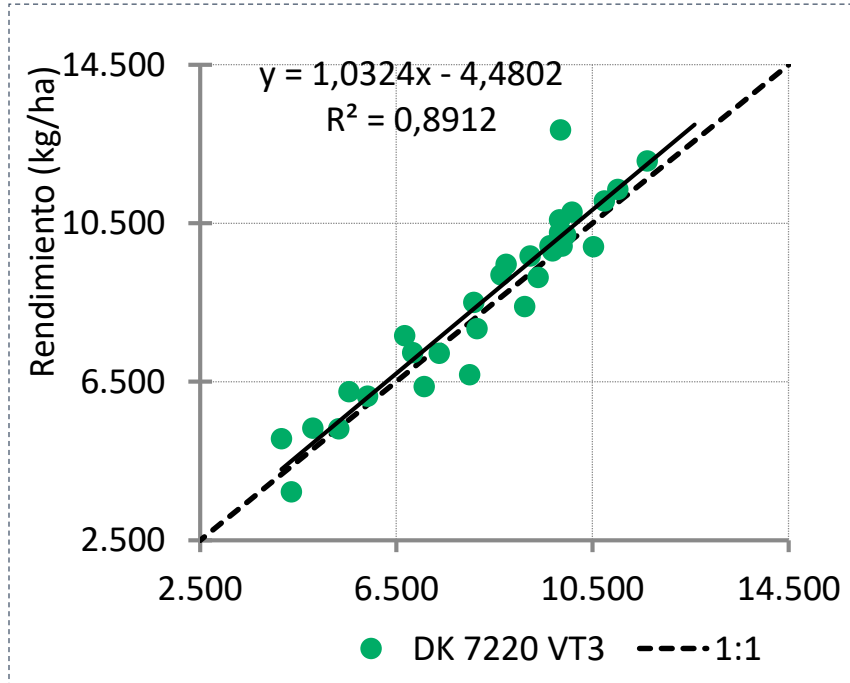
RESULTADOS ECR MAÍZ MULTICAMPAÑA CREA COR

Gráficos 1:1



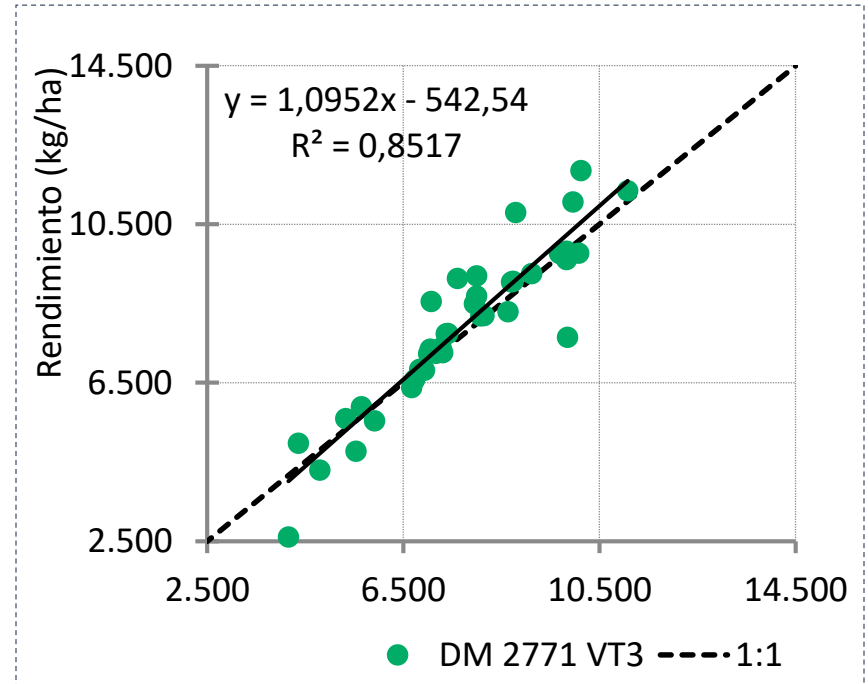
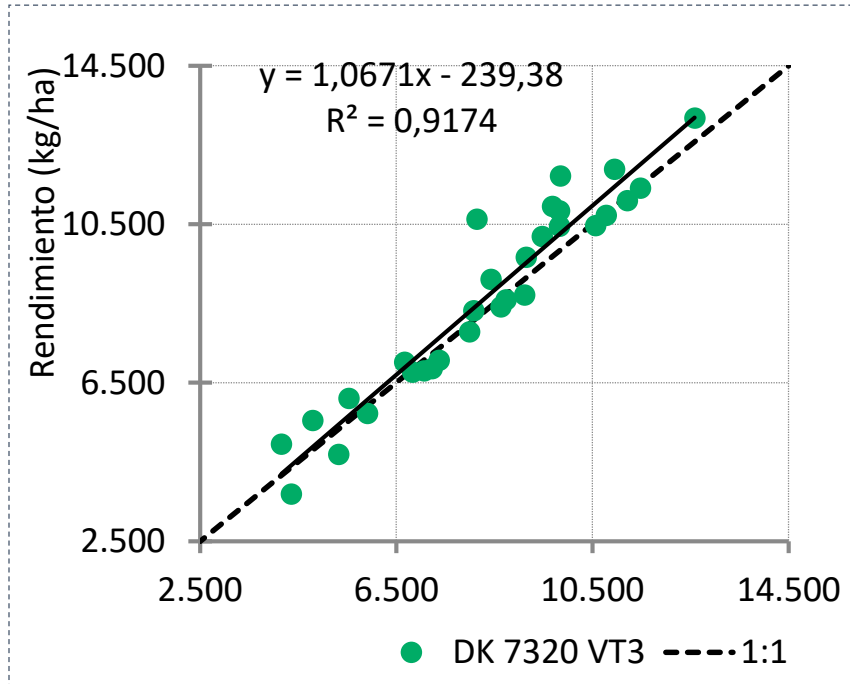
RESULTADOS ECR MAÍZ MULTICAMPAÑA CREA COR

Gráficos 1:1



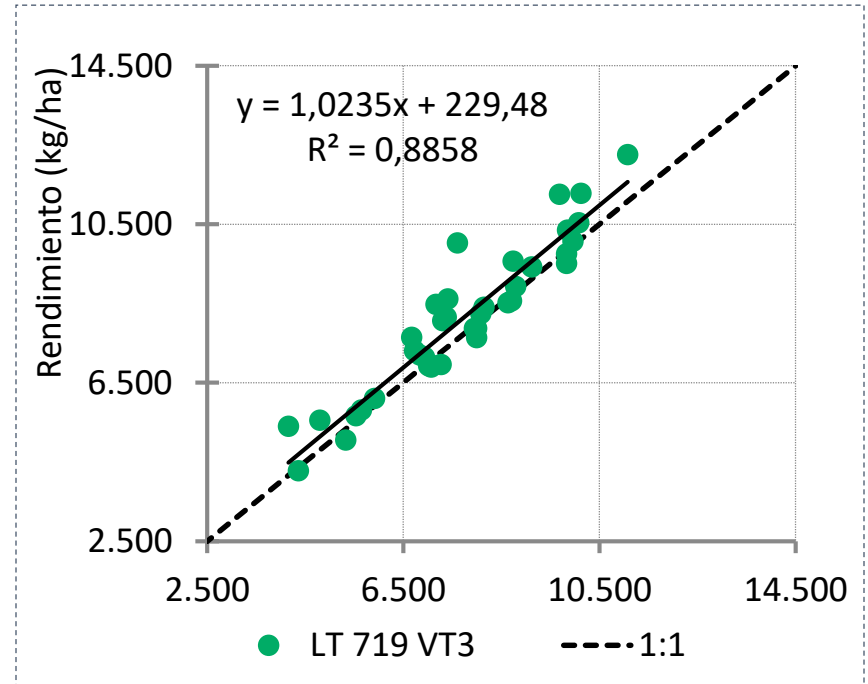
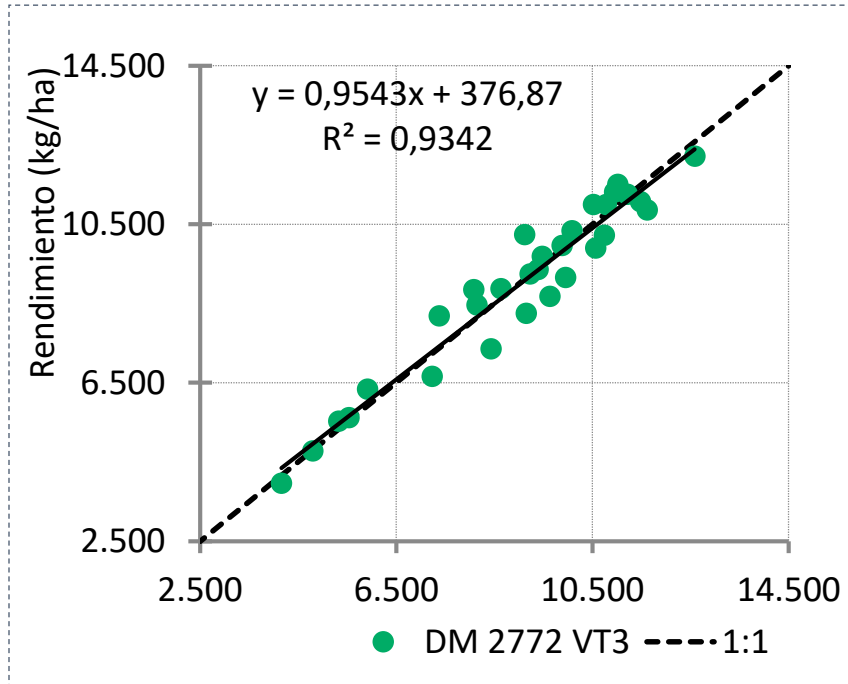
RESULTADOS ECR MAÍZ MULTICAMPAÑA CREA COR

Gráficos 1:1



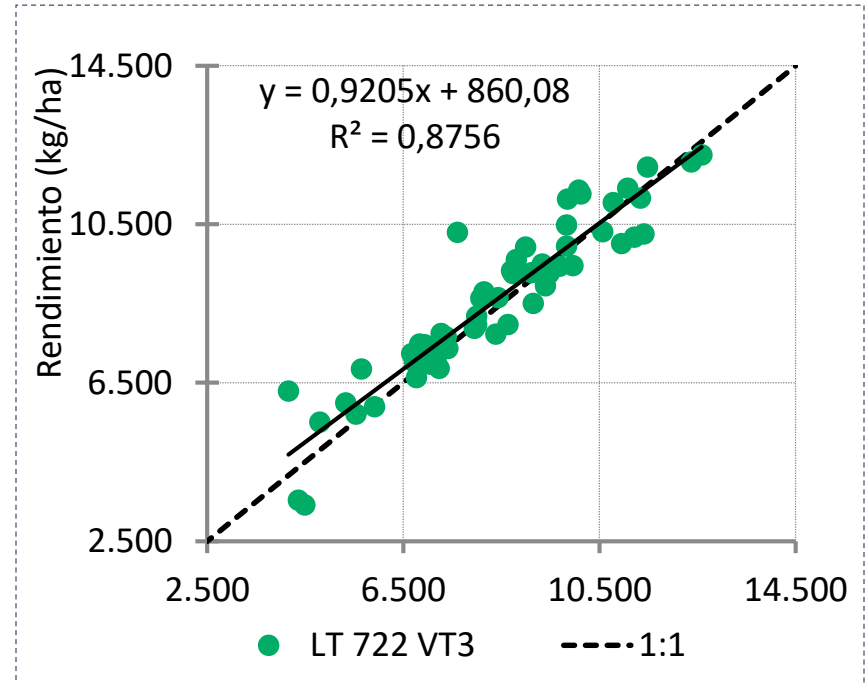
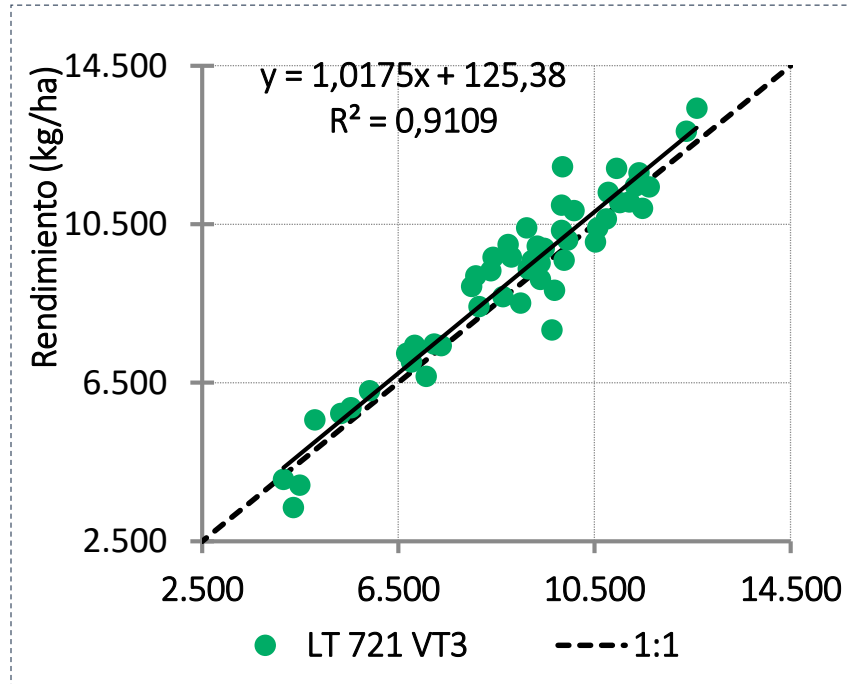
RESULTADOS ECR MAÍZ MULTICAMPAÑA CREA COR

Gráficos 1:1



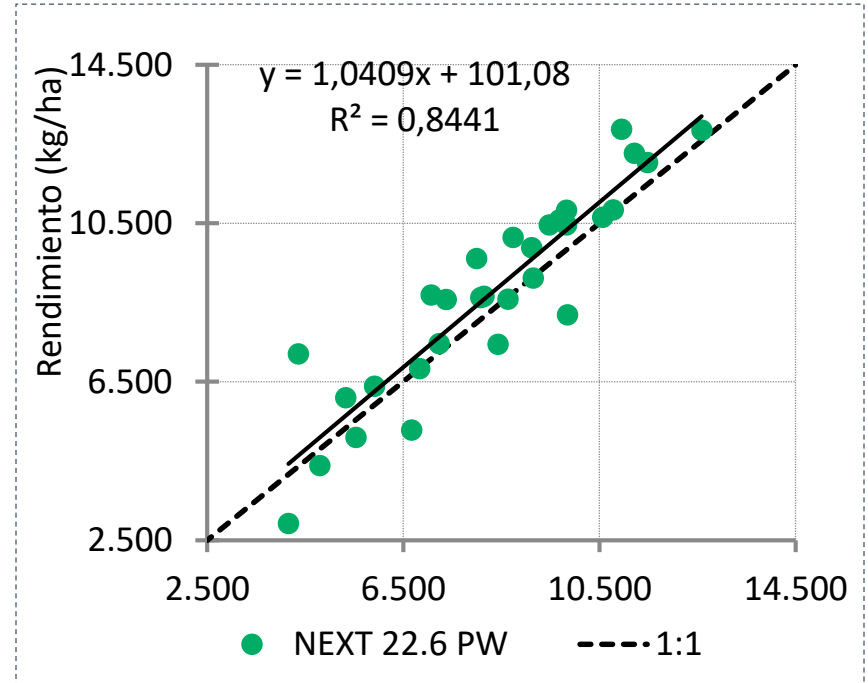
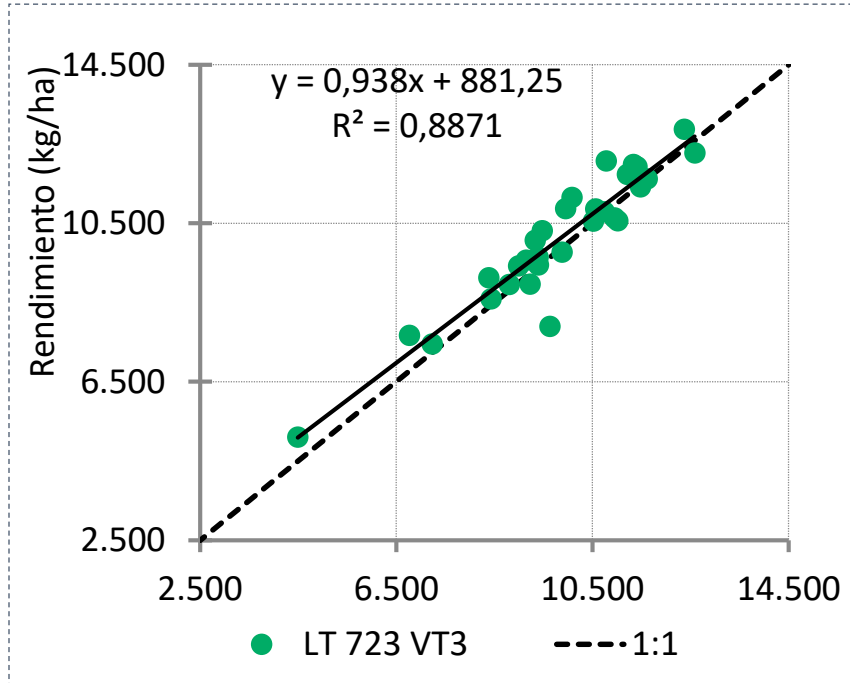
RESULTADOS ECR MAÍZ MULTICAMPAÑA CREA COR

Gráficos 1:1



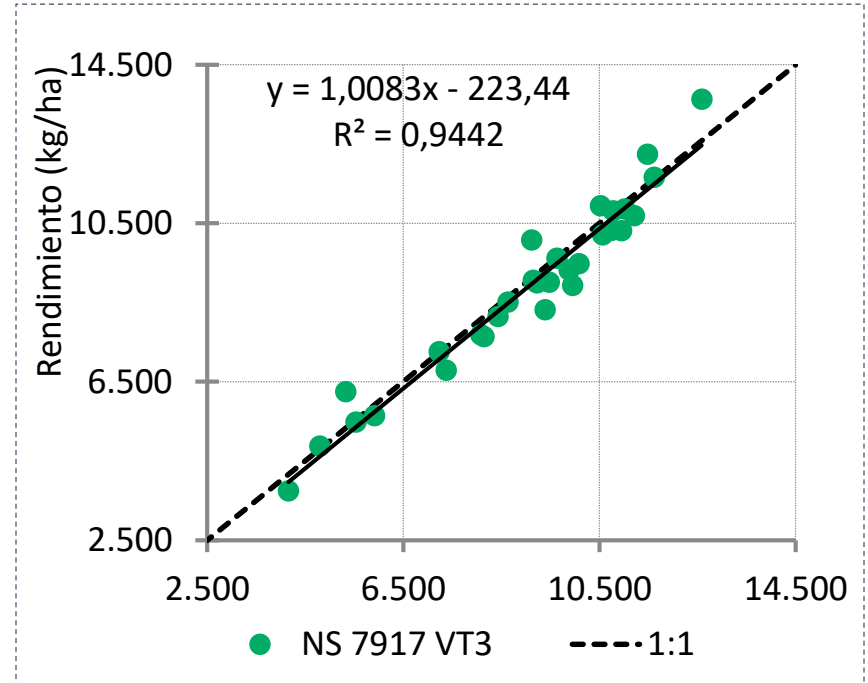
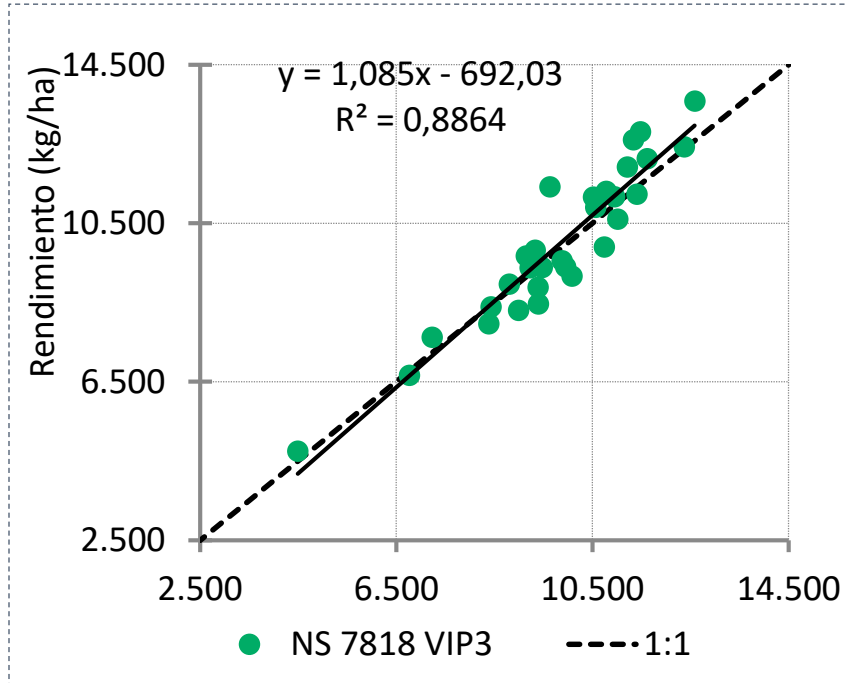
RESULTADOS ECR MAÍZ MULTICAMPAÑA CREA COR

Gráficos 1:1



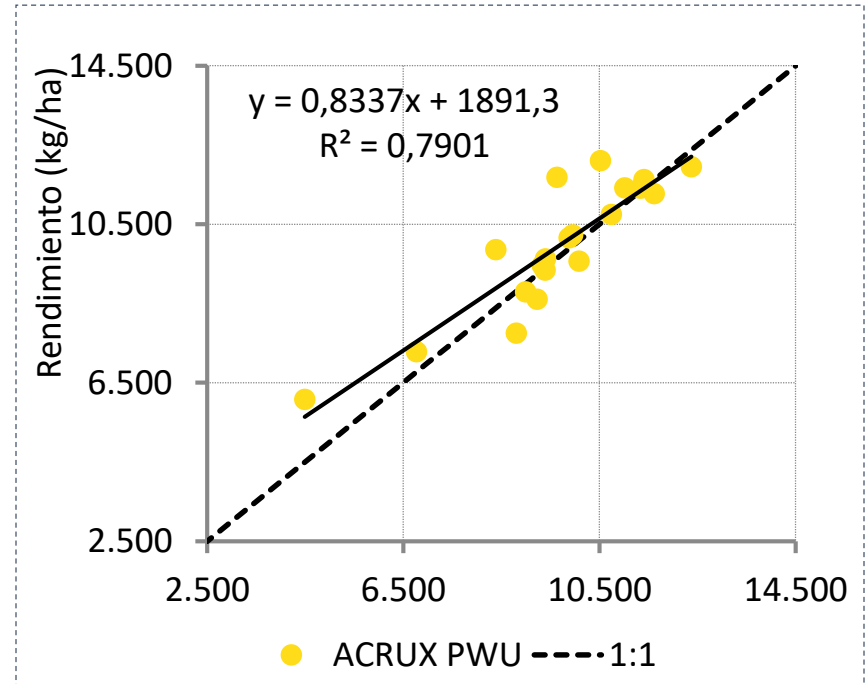
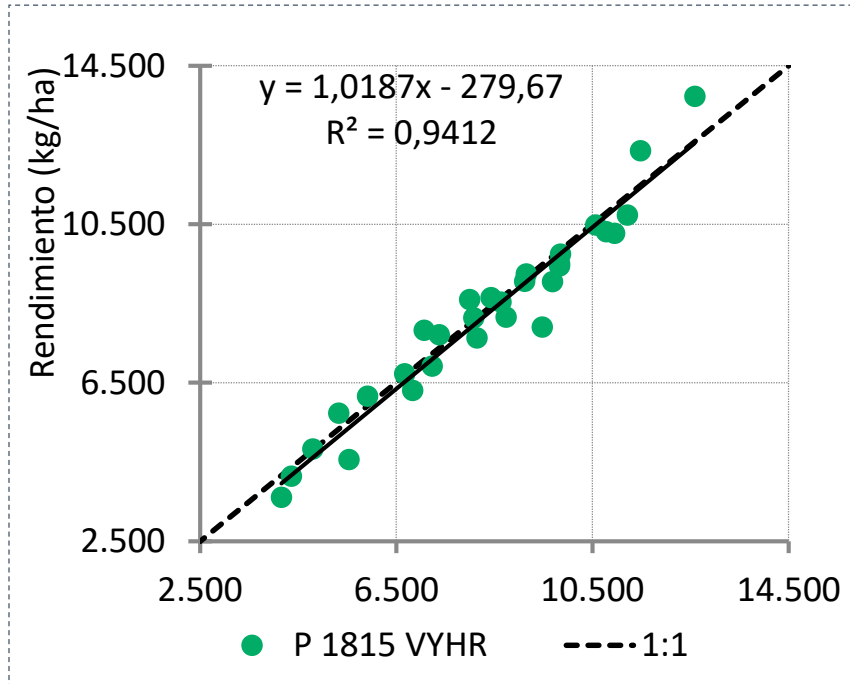
RESULTADOS ECR MAÍZ MULTICAMPAÑA CREA COR

Gráficos 1:1



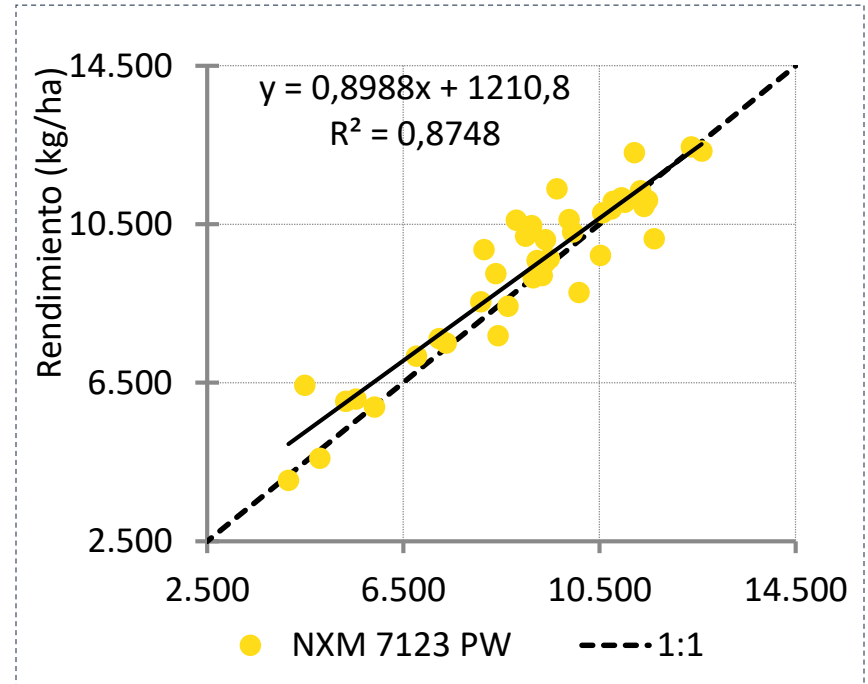
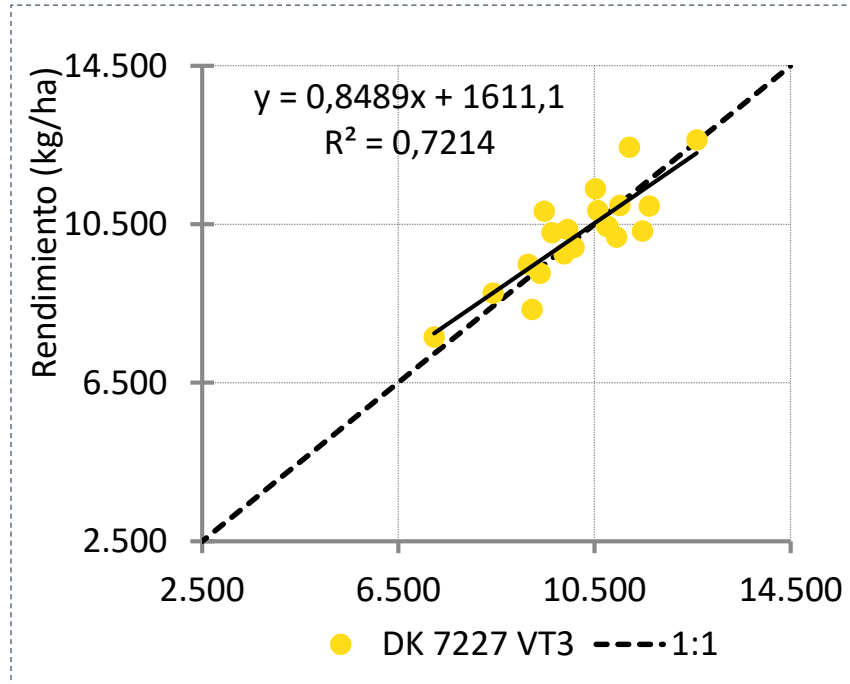
RESULTADOS ECR MAÍZ MULTICAMPAÑA CREA COR

Gráficos 1:1



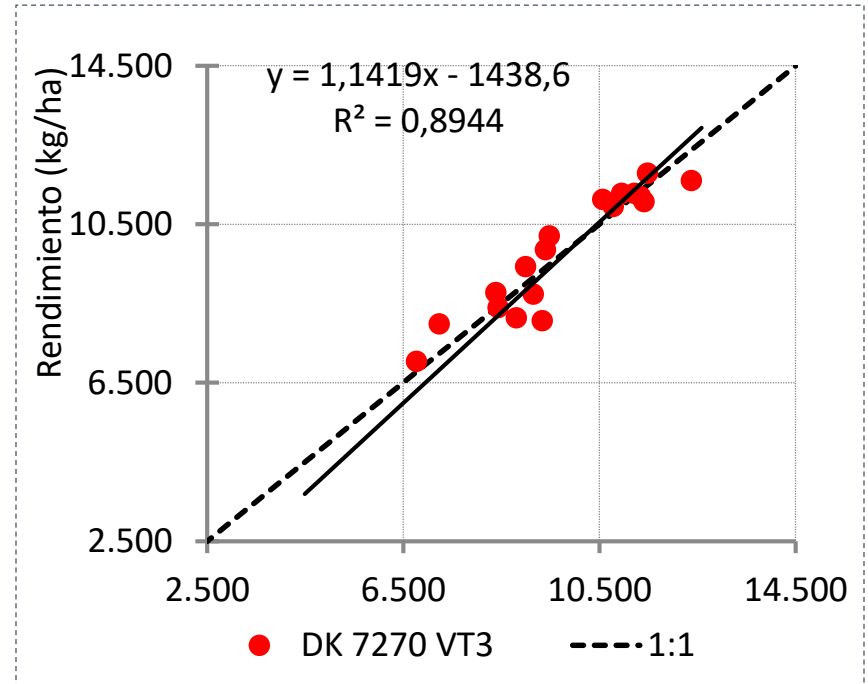
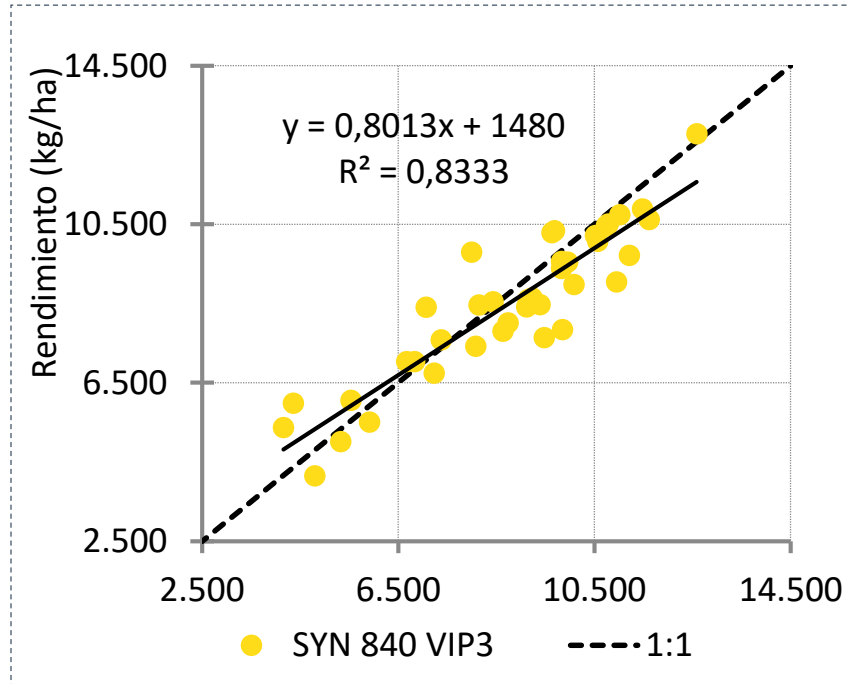
RESULTADOS ECR MAÍZ MULTICAMPAÑA CREA COR

Gráficos 1:1



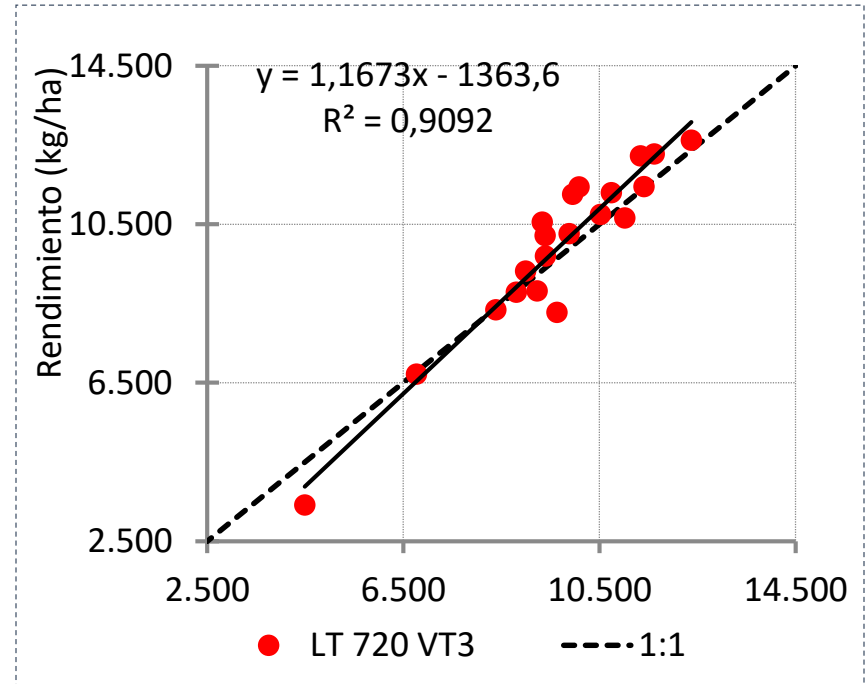
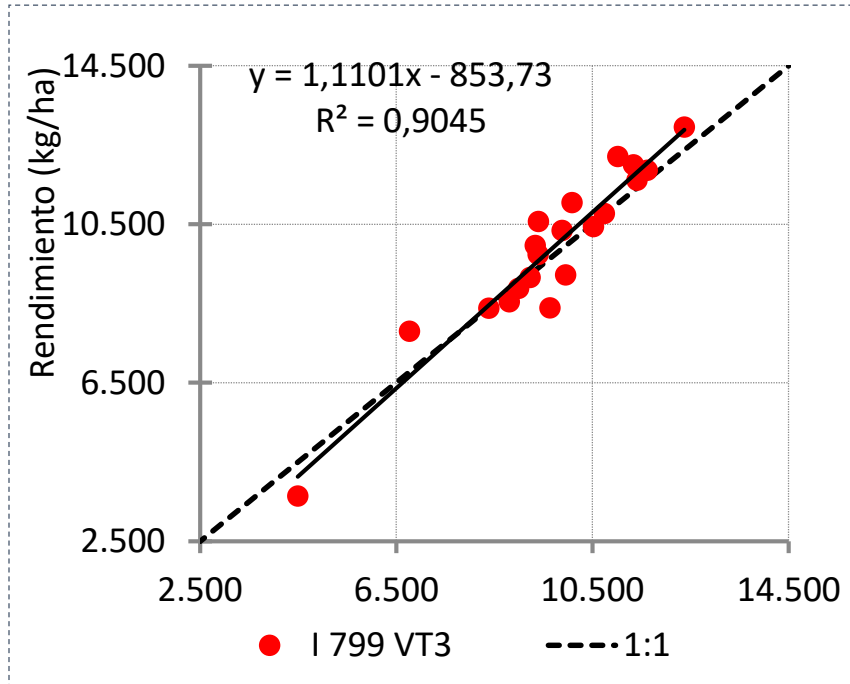
RESULTADOS ECR MAÍZ MULTICAMPAÑA CREA COR

Gráficos 1:1



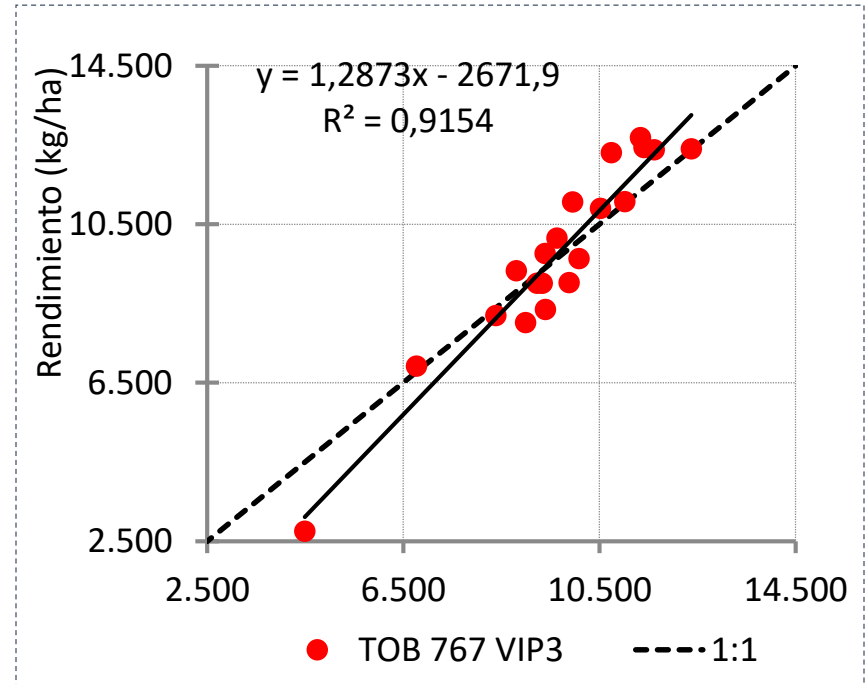
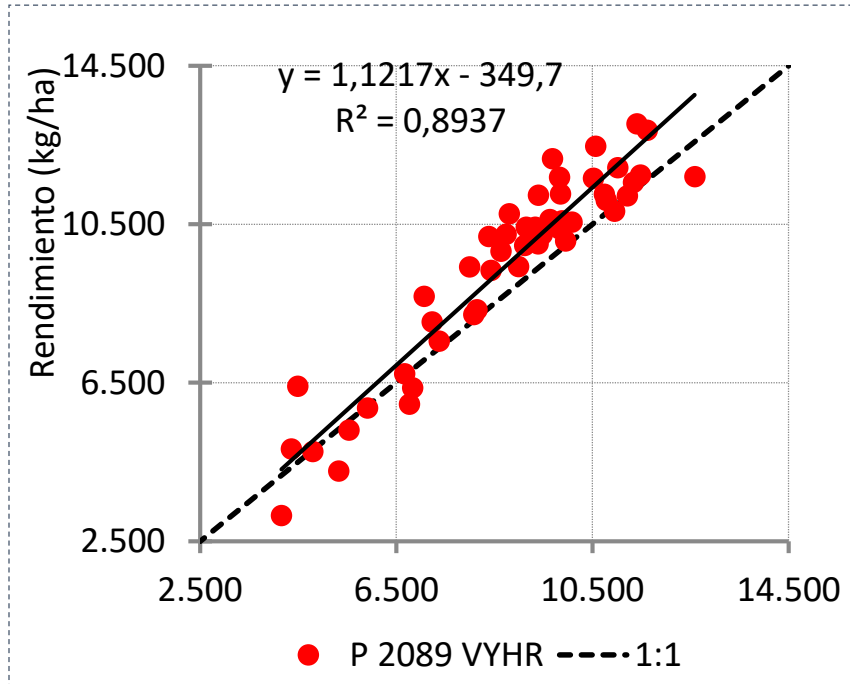
RESULTADOS ECR MAÍZ MULTICAMPAÑA CREA COR

Gráficos 1:1



RESULTADOS ECR MAÍZ MULTICAMPAÑA CREA COR

Gráficos 1:1



GRACIAS!



www.crea.org.ar



[/crea.org](https://www.facebook.com/crea.org.ar)



[/canalcrea](https://www.youtube.com/c/canalcrea)



[@crea_arg](https://www.instagram.com/crea_arg)



[@crea_arg](https://twitter.com/crea_arg)