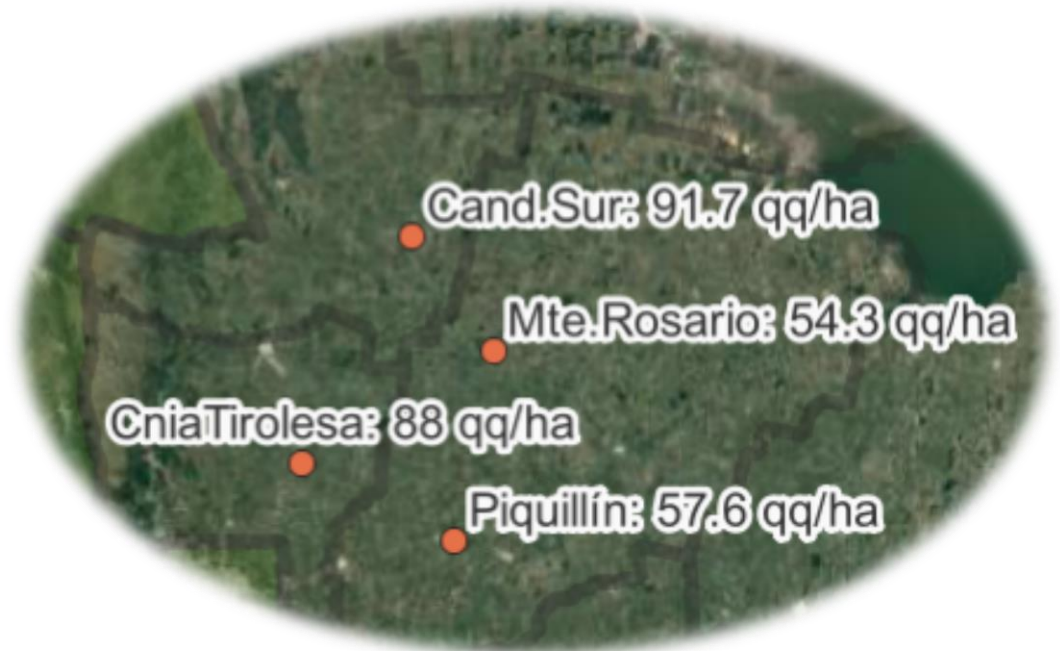
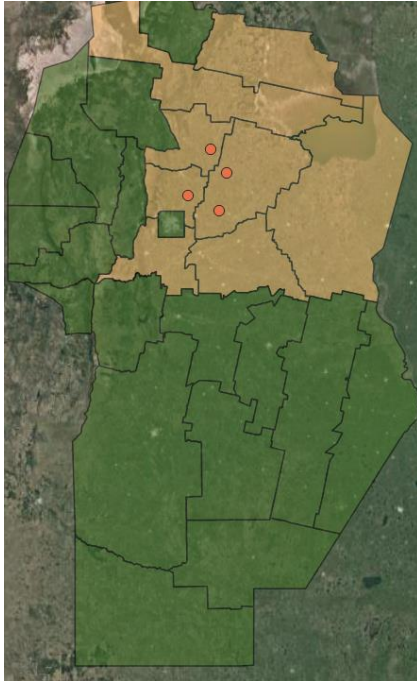


ECR Trigo 22/23 – Rendimiento red



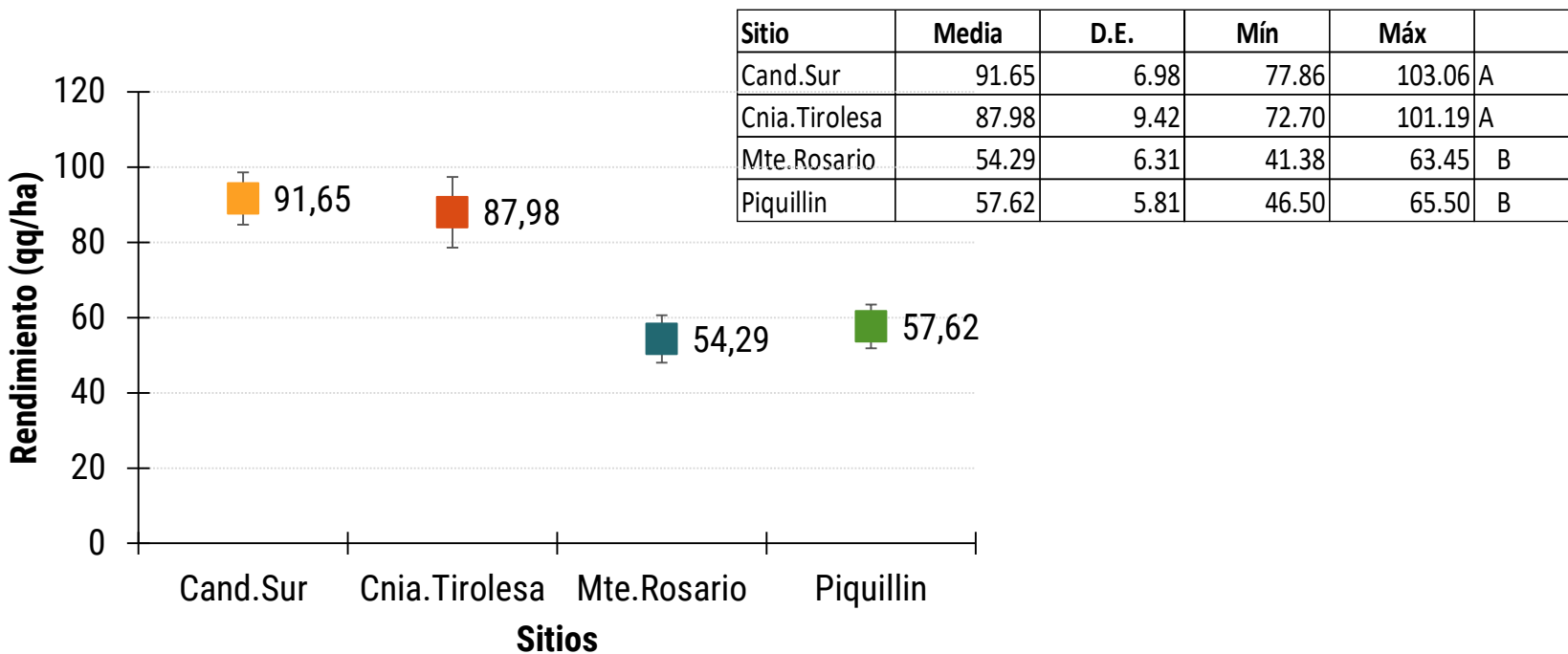
REGIÓN CÓRDOBA
NORTE

ECR Trigo 22/23 | Sitios



4 sitios bajo riego

ECR Trigo 21/22 | Rendimiento por sitio



ECR Trigo 22/23 | Rendimiento > Fuentes de variación

Análisis de la varianza

Variable	N	R ²	R ² Aj	CV	
Rendimiento		179	0.96	0.92	7.36

Cuadro de Analisis de la Varianza (SC tipo III)

F.V.	SC	gl	CM	F	p-valor	Fte variacion
Modelo	61290.86		91	673.53	23.54	96%
Sitio	49109.43		3	16369.81	572.21	77%
Variedad	5714.34		22	259.74	9.08	9%
Sitio *Variedad	3316.39		66	50.25	1.76	5%
Error	2488.88		87	28.61		4%
Total	63779.74		178			100%

Gran impacto del efecto sitio (77%). Menor aporte del efecto de la variedad (9%). Interacción significativa entre sitio y los materiales por lo que la comparación de cada variedad hay que hacerla en cada sitio por separado

ECR Trigo 22/23 | Sitio Monte del Rosario (54 qq/ha)



- Fecha de siembra: 30/05/2022
 - Fecha de cosecha: 01/12/2022
 - Antecesor soja de 1°
 - Densidad lograda: 325 pl/m²
 - Aplicación de fungicida: Sí. Stinger
 - Agua útil al inicio: 172 mm (2 m)
 - Riego total lote: 445 mm
 - Precipitaciones jun a oct 90 mm
 - Agua final del lote 300 mm
- Eficiencia de 13 kg/mm
- Oferta de N de suelo: 30 kg/ha de N de NO₃
 - Fertilización: 121kg/ha UAN y 128 kg/ha urea.
 - N del fertilizante: 98 kg/ha N.
 - 40% a mediados de junio
 - 60% a principios de agosto.

ECR Trigo 22/23 | Sitio Monte del Rosario (54 qq/ha)

Material	Grupo de calidad	Ciclo	Rendimiento (qq/ha)	MLGM	Rend. rel (%) al prom sitio	Diferencia en qq al prom sitio	ptas_m2	Espigas a cosecha (n/m2)	Peso 1000 (gr)	n°granos/m2	Peso/espiga (gr)	Grano/espiga (n°)	n° espigas / planta	Proteína Base 13.5	Peso Hectolitrico
Bioceres Guayabo	3	I	63,5	A	117%	9,2	309	429	34,7	18.253	1,5	43	1,4	8,1	80,7
Buck Colihue	2	I	62,8	A	116%	8,5	312	400	44,9	14.175	1,6	35	1,3	9,1	84,1
DM Catalpa		I	62,0	A	114%	7,7	311	442	40,9	14.998	1,4	34	1,4	8,2	82,3
Buck Cambá	1	I	61,8	A	114%	7,5	299	417	44,4	13.977	1,5	33	1,4	8,7	83,9
DM Algarrobo	2	I	60,6	A	112%	6,3	337	462	36,8	16.534	1,3	36	1,4	8,3	80,8
Buck SY 109		IL	59,8	A	110%	5,5	334	413	43,3	13.968	1,5	34	1,2	8,4	67,6
Baguette 680	2	I	58,4	A	108%	4,1	311	467	40,1	14.941	1,3	32	1,5	8,7	71,4
Bioceres Basilio	2	IL	57,8	A	106%	3,5	316	390	31,7	18.353	1,5	47	1,2	8,5	77,2
DM Sauce	2	IL	57,5	A	106%	3,2	315	465	39,8	14.851	1,3	32	1,5	8,5	81,8
MS INTA 415	3	IC	56,4	A	104%	2,1	313	475	37,7	14.932	1,2	31	1,5	9,3	80,0
DM Pehuen	2	I	56,4	A	104%	2,1	330	487	39,8	14.113	1,2	29	1,5	7,7	81,1
LG Moro	2	I	55,5	A	102%	1,2	314	438	36,2	14.960	1,2	34	1,4	-	-
Buck SY 120	3	IL	53,0	A	98%	-1,3	326	454	33,2	16.047	1,2	35	1,4	8,6	82,2
Baguette 620	2	I	52,1	A	96%	-2,2	345	-	39,1	13.476	-	-	-	7,9	78,6
ACA 917		IC	51,9	A	96%	-2,4	332	341	40,8	12.697	1,5	37	1,0	9,3	76,2
ACA 920	1	I	51,6	A	95%	-2,7	325	378	42,3	12.366	1,4	33	1,2	-	-
Bioceres Ginkgo	3	IC	51,0	A	94%	-3,3	362	387	45,0	11.360	1,3	29	1,1	9,8	70,6
RGT Quiriko	2	I	50,0	A	92%	-4,3	352	437	40,2	12.477	1,1	29	1,2	8,4	76,1
LG Arlask	1	I	49,7	A	92%	-4,6	340	431	42,1	11.744	1,1	27	1,3	9,7	74,1
ACA 604	3	IC	46,5	A	86%	-7,8	343	394	41,9	10.930	1,2	28	1,2	9,5	75,6
DM Ñandubay	2	IC	45,3	A	83%	-9,0	321	452	33,4	13.366	1,0	30	1,4	8,9	80,8
Klein Favorito II	1	IC	43,9	A	81%	-10,4	317	463	34,6	12.743	1,0	27	1,5	8,7	82,6
MS INTA 119	3	IL	41,4	A	76%	-12,9	321	481	-	-	-	-	1,5	-	-

Correlation structure: corSph. Comparacion de medias: rto - Medias ajustadas y errores estándares para Variedad LSD Fisher (Alfa=0.05) Procedimiento de corrección de p-valores: No. Medias con una letra común no son significativamente diferentes ($p > 0.05$)

ECR Trigo 22/23 | Sitio Colonia Piquillín (58 qq/ha)



- Fecha de siembra: 24/05/2022
 - Fecha de cosecha: 18/11/2022
 - Antecesor soja de 1°
 - Densidad lograda: 325 pl/m²
 - Aplicación de fungicida: sí. Stinger
 - Agua útil al inicio: 70 mm (2 m)
 - Riego total lote 450 mm
 - Precipitaciones jun a oct 90 mm
 - Agua final del lote ??
- Oferta N de suelo: 62,5 kg/ha de N de N03
 - Fertilización: 60 kg/ha de Microessentials Zs. 270 kg/ha de urea.
 - N del fertilizante: 140 kg/ha N.
 - 10% en la siembra
 - 50% a principios de septiembre
 - 40% a fines de septiembre.

Eficiencia de 13 kg/mm (asumiendo AU final 150 mm)

ECR Trigo 22/23 | Sitio Colonia Piquillín (58 qq/ha)

Material	Grupo de calidad	Ciclo	Rendimiento (qq/ha)	MLGM	Rend. rel (%) al prom sitio	Diferencia en qq al prom sitio	ptas_m2	Espigas a cosecha (n/m2)	Peso 1000 (gr)	n°granos/m2	Peso/es piga (gr)	Grano/espiga (n°)	n° espigas / planta	Protein a Base 13.5	Peso Hectolitrico	% tallos espigados al 30/09	% tallos espigados al 08/10
Buck SY 109		IL	65,5	A	114%	7,9	329	548	34,7	18.360	1,2	34	1,7	9,1	79,0	3%	79%
Baguette 680	2	I	65,0	A	113%	7,4	314	688	29,1	22.268	0,9	32	2,2	9,1	78,6	0%	66%
DM Catalpa		I	64,0	AB	111%	6,4	312	479	37,0	17.156	1,3	36	1,5	10,5	75,4	19%	93%
MS INTA 119	3	IL	63,5	ABC	110%	5,9	328	519	35,3	17.866	1,2	34	1,6	9,2	78,7	0%	32%
DM Ñandubay	2	IC	63,0	ABC	109%	5,4	319	433	26,8	24.586	1,5	57	1,4	10,6	77,4	0%	89%
Bioceres Basilio	2	IL	62,5	ABC	108%	4,9	338	564	31,0	20.801	1,1	37	1,7	10,2	76,9	31%	97%
DM Algarrobo	2	I	62,0	ABC	108%	4,4	320	645	33,3	19.297	1,0	30	2,0	9,1	79,9	23%	94%
DM Pehuen	2	I	62,0	ABC	108%	4,4	337	481	30,0	20.027	1,2	42	1,4	8,9	79,3	0%	86%
Bioceres Guayabo	3	I	61,5	ABC	107%	3,9	332	567	33,4	19.924	1,2	35	1,7	10,2	77,5	0%	44%
DM Sauce	2	IL	61,5	ABC	107%	3,9	327	614	28,9	22.752	1,1	37	1,9	10,7	77,1	0%	86%
Buck Colihue	2	I	59,5	ABCD	103%	1,9	320	540	31,2	18.837	1,1	35	1,7	10,8	81,6	14%	89%
Buck SY 120	3	IL	58,0	ABCDE	101%	0,4	349	545	30,2	18.772	1,0	34	1,6	10,9	78,0	25%	91%
Klein Favorito II	1	IC	58,0	ABCDE	101%	0,4	305	474	30,7	21.014	1,4	44	1,6	10,6	82,3	6%	74%
RGT Quiriko	2	I	57,3	BCDE	99%	-0,3	335	498	34,5	16.164	1,1	32	1,5	11,5	78,8	0%	90%
Baguette 620	2	I	56,0	BCDE	97%	-1,6	324	643	36,0	15.857	0,9	25	2,0	10,4	77,4	23%	91%
LG Moro	2	I	55,5	CDE	96%	-2,1	305	498	21,5	26.238	1,1	53	1,6	10,7	79,5	13%	95%
Bioceres Ginkgo	3	IC	52,0	DEF	90%	-5,6	341	531	27,8	18.665	1,0	35	1,6	10,6	78,8	6%	36%
Buck Cambá	1	I	51,5	DEF	89%	-6,1	326	524	31,8	16.687	1,0	32	1,6	11,3	80,3	0%	77%
ACA 920	1	I	51,0	EF	89%	-6,6	325	486	31,2	16.813	1,1	35	1,5	11,1	77,6	25%	88%
MS INTA 415	3	IC	50,5	EF	88%	-7,1	308	550	32,8	16.162	1,0	29	1,8	11,8	80,0	64%	64%
ACA 917		IC	50,0	EF	87%	-7,6	323	483	32,6	16.545	1,1	34	1,5	10,1	79,4	41%	94%
LG Arlask	1	I	49,0	EF	85%	-8,6	324	-	33,2	14.687	-	-	-	11,6	83,2	0%	56%
ACA 604	3	IC	46,5	F	81%	-11,1	348	555	29,4	17.158	0,9	31	1,6	11,0	80,0	43%	78%

Sin estructura de correlacion. Comparacion de medias: rto - Medias ajustadas y errores estándares para Variedad LSD Fisher (Alfa=0.05) Procedimiento de corrección de p-valores: No. Medias con una letra común no son significativamente diferentes ($p > 0.05$)

ECR Trigo 22/23 | Sitio Colonia Tirolesa (88 qq/ha)



- Fecha de siembra: 21/05/2022
 - Fecha de cosecha: 24/11/2022
 - Antecesor soja de 1°
 - Densidad lograda: 330 pl/m²
 - Aplicación de fungicida: no
 - Agua útil al inicio: 104 mm (2 m)
 - Riego total lote 510 mm
 - Precipitaciones jun a oct 80 mm
 - Agua final del lote 136 mm
- Eficiencia de 15 kg/mm
- Oferta de N de suelo: 82 kg/ha de N de NO₃
 - Fertilización: 42 kg/ha Microessentials Zs. 190 kg/ha urea y 124 kg/ha UAN 32%.
 - N del fertilizante: 132 kg/ha N.
 - 5% en la siembra
 - 65 % a principios de junio
 - 30% a principios de agosto.

ECR Trigo 22/23 | Sitio Colonia Tirolesa (88 qq/ha)

Material	Grupo de calidad	Ciclo	Rendimiento (qq/ha)	MLGM	Rend. rel (%) al prom sitio	Diferencia en qq al prom sitio	ptas_m2	Espigas a cosecha (n/m2)	Peso 1000 (gr)	n° granos/m2	Peso/e spiga (gr)	Grano/e spiga (n°)	n° espigas / planta	Protein a Base 13.5	Peso Hectolico	% tallos espigados al 22/09	% tallos espigados al 30/09
DM Pehuen	2	I	101,2	A	115%	13,2	332	671	40,2	24.138	1,4	36	2,0	8,4	82,2	7%	43%
Bioceres Basilio	2	IL	100,9	A	115%	12,9	330	640	39,9	24.249	1,5	38	1,9	8,7	79,9	1%	44%
Baguette 620	2	I	100,6	A	114%	12,6	321	612	36,8	26.947	1,6	44	1,9	8,2	78,9	17%	100%
Buck SY 109		IL	100,4	AB	114%	12,4	330	748	36,1	27.328	1,3	37	2,3	8,0	81,7	1%	54%
Buck SY 120	3	IL	98,0	ABC	111%	10,0	353	648	37,9	25.072	1,5	39	1,8	8,3	80,0	3%	66%
DM Sauce	2	IL	96,7	ABCD	110%	8,7	330	660	34,7	26.822	1,4	41	2,0	8,7	81,8	2%	17%
DM Ñandubay	2	IC	94,9	ABCDE	108%	7,0	331	707	37,2	25.467	1,3	36	2,1	9,4	79,2	7%	61%
DM Algarrobo	2	I	94,7	ABCDEF	108%	6,7	317	714	38,7	23.511	1,3	33	2,3	8,2	79,4	0%	89%
MS INTA 119	3	IL	92,2	BCDEF	105%	4,2	328	657	35,4	25.201	1,4	38	2,0	9,0	81,6	0%	5%
Baguette 680	2	I	91,3	CDEF	104%	3,3	329	605	37,1	24.254	1,5	40	1,8	8,5	82,7	0%	33%
LG Arlask	1	I	88,0	DEFG	100%	0,1	329	619	41,0	21.151	1,4	34	1,9	9,0	86,4	7%	66%
Bioceres Guayabo	3	I	87,9	EFG	100%	0,0	335	619	32,2	26.974	1,4	44	1,9	8,0	80,3	0%	9%
DM Catalpa		I	86,5	FG	98%	-1,5	321	700	38,7	20.963	1,2	30	2,2	8,6	79,7	0%	100%
Bioceres Ginkgo	3	IC	85,7	FG	97%	-2,2	337	671	46,2	18.089	1,2	27	2,0	8,9	82,5	100%	100%
LG Moro	2	I	84,9	FG	96%	-3,1	318	576	32,1	26.430	1,5	46	1,8	9,4	81,7	48%	97%
Buck Colihue	2	I	82,5	GH	94%	-5,5	325	686	36,2	22.743	1,2	33	2,1	9,1	83,6	16%	100%
Buck Cambá	1	I	82,4	GH	94%	-5,6	331	633	40,2	20.532	1,3	32	1,9	-	-	0%	39%
MS INTA 415	3	IC	79,4	GHI	90%	-8,6	317	540	28,8	27.330	1,5	51	1,7	9,7	82,6	21%	99%
RGT Quiriko	2	I	78,3	GHI	89%	-9,7	334	710	41,2	20.474	1,2	29	2,1	8,5	80,5	2%	42%
Klein Favorito II	1	IC	76,3	HI	87%	-11,7	322	633	36,2	21.848	1,2	34	2,0	-	-	21%	94%
ACA 604	3	IC	74,4	I	85%	-13,6	351	576	44,0	16.058	1,2	28	1,6	9,7	81,9	58%	98%
ACA 917		IC	73,8	I	84%	-14,2	317	626	41,8	17.432	1,2	28	2,0	10,2	80,9	18%	89%
ACA 920	1	I	72,7	I	83%	-15,3	326	662	35,2	19.738	1,0	30	2,0	9,7	83,5	54%	98%

Correlation structure: corSph. Comparacion de medias: rto - Medias ajustadas y errores estándares para Variedad LSD Fisher (Alfa=0.05) Procedimiento de corrección de p-valores: No .Medias con una letra común no son significativamente diferentes (p > 0.05)

ECR Trigo 22/23 | Sitio Candelaria Sud (92 qq/ha)



- Fecha de siembra: 01/06/2022
 - Fecha de cosecha: 29/11/2022
 - Antecesor soja de 1°
 - Densidad lograda: 320 pl/m²
 - Aplicación de fungicida: Sí. Opera
 - Agua útil al inicio: 122 mm (2 m)
 - Riego total lote 485 mm
 - Precipitaciones jun a oct: 60 mm
 - Agua final del lote 186 mm
- Eficiencia de 19 kg/mm
- Oferta de N de suelo: 63 kg/ha de N de NO₃
 - Fertilización: 360 kg/ha UAN 32% N.
 - N del fertilizante: 115 kg/ha.
 - 20% en julio
 - 40% a principios de agosto
 - 40% a fines de agosto.

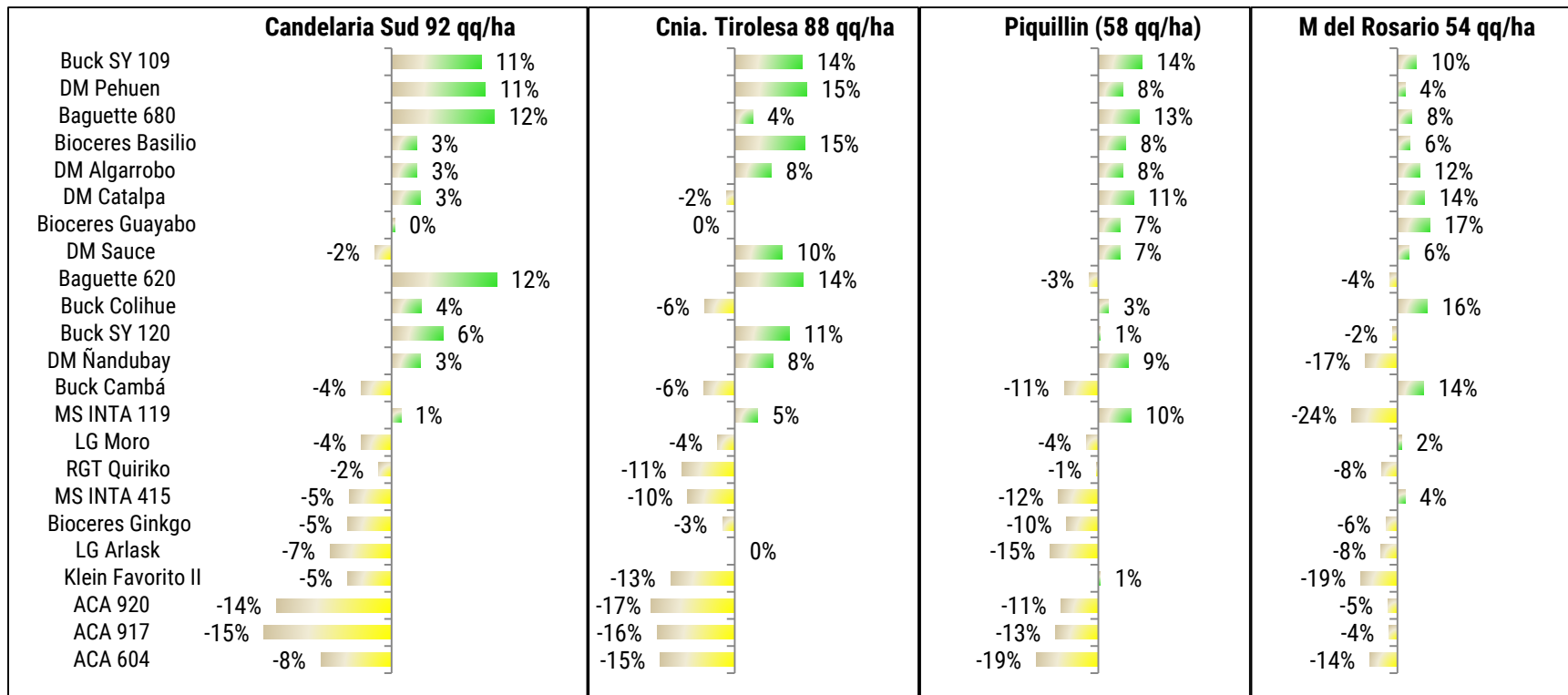
ECR Trigo 22/23 | Sitio Candelaria Sud (92 qq/ha)

Material	Grupo de calidad	Ciclo	Rendimiento (qq/ha)	MLGM	Rend. rel (%) al prome sitio	Diferencia en qq al prom sitio	ptas_m 2	Espigas a cosecha (n/m2)	Peso 1000 (gr)	n°granos/m2	Peso/es piga (gr)	Grano/e spiga (n°)	n° espigas / planta	Proteina Base 13.5	Peso Hectolitrico
Baguette 620	2	I	103,1	A	112%	11,4	369	450	42,0	23.812	2,2	53	1,2	9,4	81,7
Baguette 680	2	I	102,8	A	112%	11,2	291	-	33,2	29.984	-	-	-	9,4	85,6
DM Pehuen	2	I	101,8	A	111%	10,2	354	-	39,1	25.999	-	-	-	9,3	84,2
Buck SY 109		IL	101,4	A	111%	9,7	325	-	39,8	25.016	-	-	-	8,6	83,5
Buck SY 120	3	IL	97,2	A B	106%	5,6	324	457	38,7	23.903	2,0	52	1,4	9,5	83,6
Buck Colihue	2	I	94,9	B	104%	3,2	323	-	37,8	24.961	-	-	-	10,3	85,0
DM Ñandubay	2	IC	94,8	B	103%	3,2	303	-	39,0	23.493	-	-	-	10,2	83,2
DM Catalpa		I	94,8	B	103%	3,2	303	531	47,6	19.018	1,7	36	1,8	9,5	81,6
DM Algarrobo	2	I	94,4	BC	103%	2,8	297	-	42,9	21.105	-	-	-	9,5	83,8
Bioceres Basilio	2	IL	94,4	BC	103%	2,8	310	431	40,2	23.443	2,2	54	1,4	9,7	81,7
MS INTA 119	3	IL	92,7	BCD	101%	1,0	362	-	43,3	20.952	-	-	-	9,8	83,6
Bioceres Guayabo	3	I	92,0	BCD	100%	0,4	292	-	30,8	29.642	-	-	-	9,3	82,7
RGT Quiriko	2	I	90,3	BCDE	98%	-1,4	342	436	48,7	18.684	2,1	43	1,3	9,8	83,4
DM Sauce	2	IL	89,8	BCDEF	98%	-1,8	320	576	38,1	23.274	1,5	40	1,8	9,7	84,2
LG Moro	2	I	88,4	CDEF	96%	-3,3	301	-	41,2	21.541	-	-	-	10,3	84,8
Buck Cambá	1	I	88,3	CDEF	96%	-3,3	303	455	33,1	27.026	2,0	59	1,5	10,1	86,0
MS INTA 415	3	IC	87,0	DEF	95%	-4,6	301	419	42,8	20.081	2,1	48	1,4	10,2	84,6
Klein Favorito II	1	IC	86,9	DEF	95%	-4,8	249	433	42,0	20.463	2,0	47	1,7	9,6	87,2
Bioceres Ginkgo	3	IC	86,9	DEF	95%	-4,8	331	-	49,1	16.690	-	-	-	10,2	83,5
LG Arlask	1	I	85,0	EFG	93%	-6,6	356	450	43,8	19.746	1,9	44	1,3	-	-
ACA 604	3	IC	84,0	FG	92%	-7,7	324	650	45,8	18.708	1,3	29	2,0	10,4	84,8
ACA 920	1	I	79,2	GH	86%	-12,4	312	-	35,2	22.703	-	-	-	10,0	84,2
ACA 917		IC	77,9	H	85%	-13,8	316	-	35,8	22.936	-	-	-	10,1	83,6

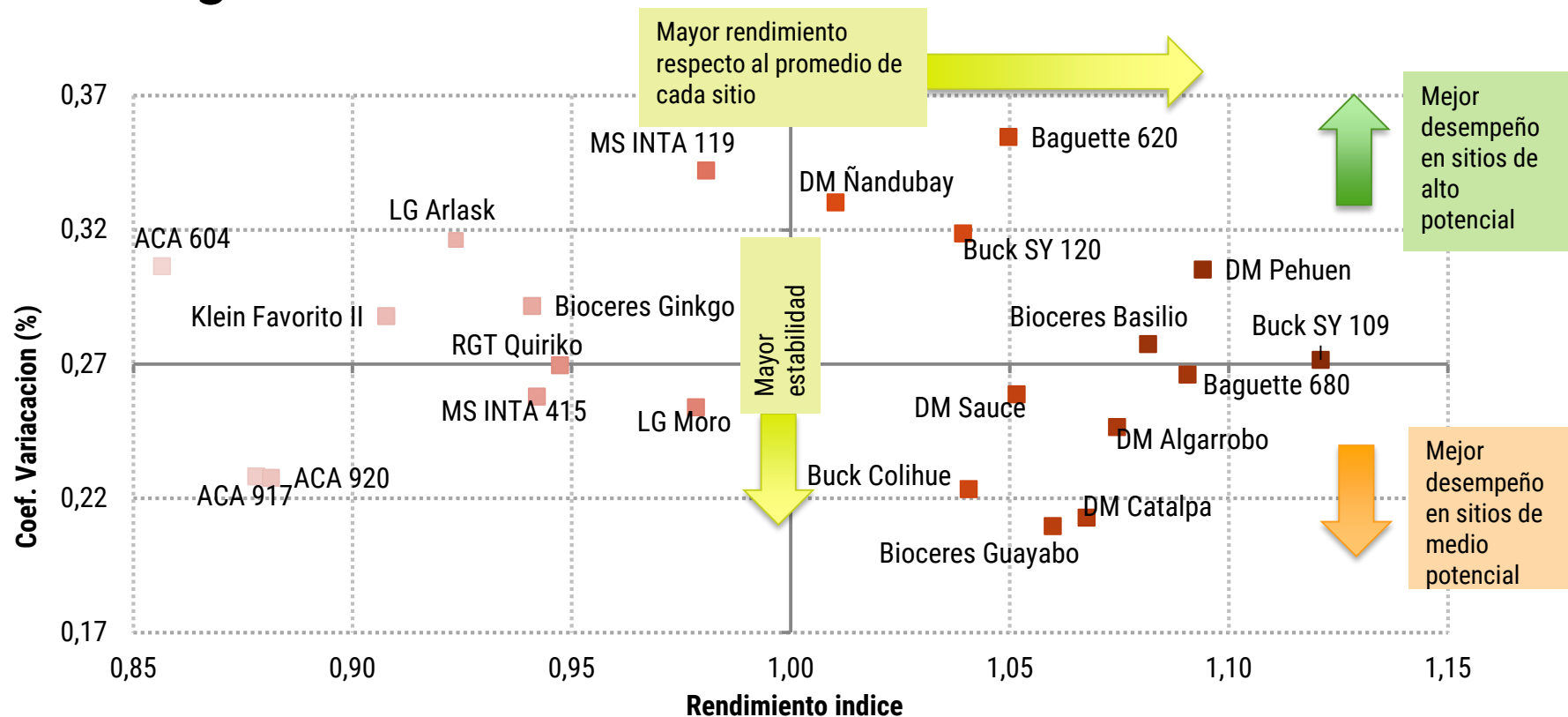
Correlation structure: corExp. Comparacion de medias: rto - Medias ajustadas y errores estándares para Variedad LSD Fisher (Alfa=0.05) Procedimiento de corrección de p-valores: No. Medias con una letra común no son significativamente diferentes ($p > 0.05$)

ECR Trigo 22/23 | Rendim variedades vs promedio de cada sitio

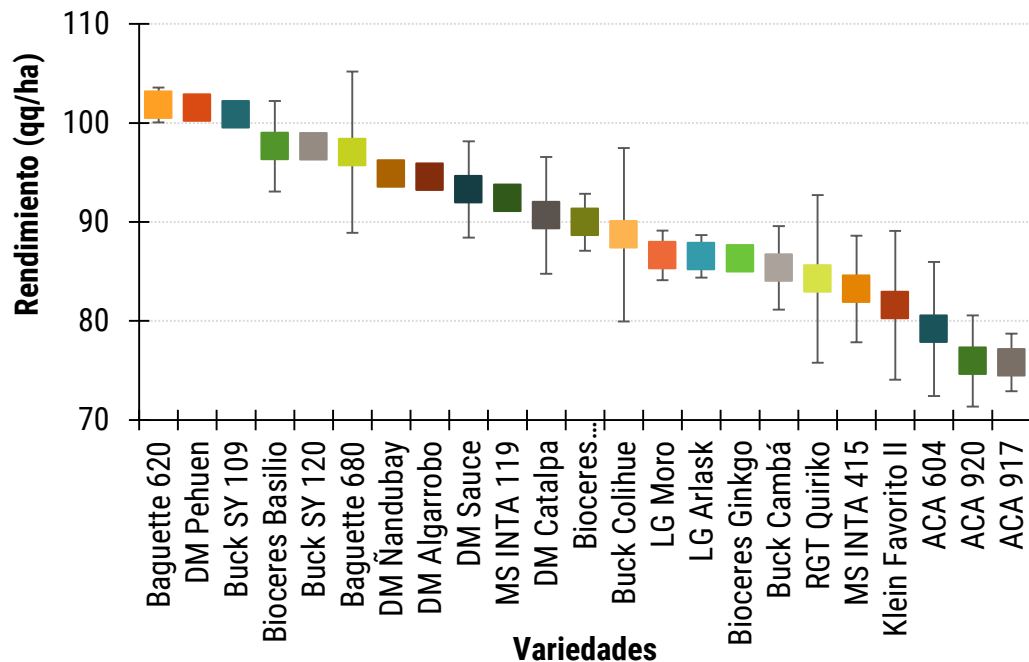
Diferencia de rendimiento a la media de cada ensayo (%)



ECR Trigo 22/23 | Rendimiento > GxA



ECR Trigo 22/23 | Rendimiento variedades – Alto potencial



Análisis de la varianza

Ambiente	Variable	N	R ²	R ² Aj	CV
Alta	Rendimiento (qq/ha)	46	0.89	0.78	4.39

Cuadro de Análisis de la Varianza (SC tipo III)

F.V.	SC	gl	CM	F	p-valor
Modelo	2839.06	23	123.44	7.95	<0.0001
Sitio	155.11	1	155.11	9.99	0.0045
Variación	2683.95	22	122.00	7.86	<0.0001
Error	341.65	22	15.53		
Total	3180.72	45			

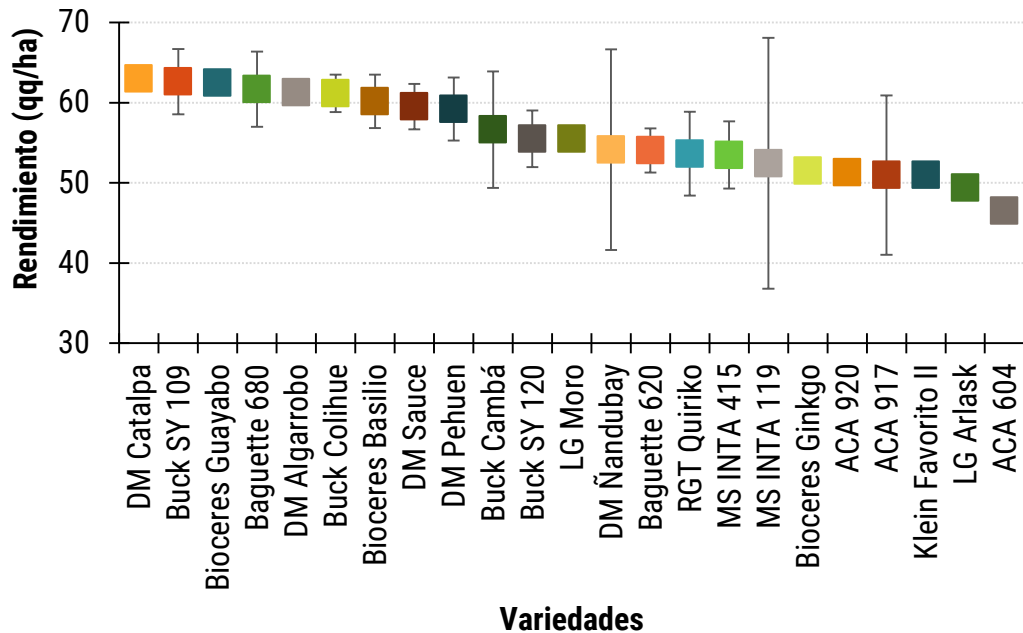
Test:LSD Fisher Alfa=0.05 DMS=8.17266

Error: 15.5297 gl: 22

Variación	Medias	n	E.E.	
Baguette 620	101.81	2	2.79	A
DM Pehuen	101.51	2	2.79	A
Buck SY 109	100.86	2	2.79	AB
Bioceres Basilio	97.65	2	2.79	ABC
Buck SY 120	97.61	2	2.79	ABC
Baguette 680	97.04	2	2.79	ABC
DM Ñandubay	94.88	2	2.79	ABCD
DM Algarrobo	94.55	2	2.79	ABCDE
DM Sauce	93.28	2	2.79	BCDEF
MS INTA 119	92.41	2	2.79	CDEFG
DM Catalpa	90.66	2	2.79	CDEFGH
Bioceres Guayabo	89.97	2	2.79	CDEFGH
Buck Colihue	88.71	2	2.79	DEFGHI
LG Moro	86.63	2	2.79	EFGHIJ
LG Arlask	86.52	2	2.79	EFGHIJ
Bioceres Ginkgo	86.29	2	2.79	FGHIJ
Buck Cambá	85.36	2	2.79	FGHIJ
RGT Quiriko	84.26	2	2.79	GHIJ
MS INTA 415	83.23	2	2.79	HIJK
Klein Favorito II	81.58	2	2.79	IJK
ACA 604	79.19	2	2.79	JK
ACA 920	75.95	2	2.79	K
ACA 917	75.81	2	2.79	K

Medias con una letra común no son significativamente diferentes (p > 0.05)

ECR Trigo 22/23 | Rendimiento variedades - Medio potencial



Análisis de la varianza

Ambiente	Variable	N	R ²	R ² Aj	CV
Media	Rendimiento (qq/ha)	46	0.67	0.32	9.15

Cuadro de Análisis de la Varianza (SC tipo III)

F.V.	SC	gl	CM	F	p-valor
Modelo	1169.72	23	50.86	1.94	0.0627
Sitio	127.49	1	127.49	4.86	0.0382
Variación	1042.23	22	47.37	1.81	0.0867
Error	576.99	22	26.23		
Total	1746.71	45			

Test:LSD Fisher Alfa=0.05 DMS=10.62078

Error: 26.2270 gl: 22

Variación	Medias	n	E.E.	
DM Catalpa	63.00	2	3.62	A
Buck SY 109	62.63	2	3.62	A
Bioceres Guayabo	62.48	2	3.62	A
Baguette 680	61.69	2	3.62	A
DM Algarrobo	61.29	2	3.62	A
Buck Colihue	61.15	2	3.62	A
Bioceres Basilio	60.16	2	3.62	A
DM Sauce	59.51	2	3.62	A
DM Pehuen	59.21	2	3.62	A
Buck Cambá	56.64	2	3.62	A
Buck SY 120	55.50	2	3.62	A
LG Moro	55.48	2	3.62	A
DM Ñandubay	54.14	2	3.62	A
Baguette 620	54.05	2	3.62	A
RGT Quiriko	53.64	2	3.62	A
MS INTA 415	53.47	2	3.62	A
MS INTA 119	52.44	2	3.62	A
Bioceres Ginkgo	51.50	2	3.62	A
ACA 920	51.29	2	3.62	A
Klein Favorito II	50.97	2	3.62	A
ACA 917	50.97	2	3.62	A
LG Arlask	49.37	2	3.62	A
ACA 604	46.52	2	3.62	A

Medias con una letra común no son significativamente diferentes (p > 0.05)

ECR Trigo 22/23 – Calidad red



REGIÓN CÓRDOBA
NORTE

ECR Trigo 22/23 | Proteína > Fuentes de variación

Variable	N	R ²	R ² Aj	CV		
prot_13.5	86	0.86	0.8	4.52		
Cuadro de Análisis de la Varianza (SC tipo I)						
F.V.	SC	gl	CM	F	p-valor	Aporte a la variabilidad
Modelo	65.68	25	2.63	14.29	<0.0001	86%
Sitio	42.4	3	14.13	76.89	<0.0001	55%
Variedad	23.28	22	1.06	5.76	<0.0001	30%
Error	11.03	60	0.18			14%
Total	76.71	85				1

Test:LSD Fisher Alfa=0.05 DMS=0.26191

Error: 0.1838 gl: 60

Sitio	Medias	n	E.E.	
Piquillin	10.43	23	0.09	A
Cand.Sur	9.80	22	0.09	B
CniaT	8.88	21	0.09	C
MteR	8.75	20	0.10	C

Medias con una letra común no son significativamente diferentes (p > 0.05)

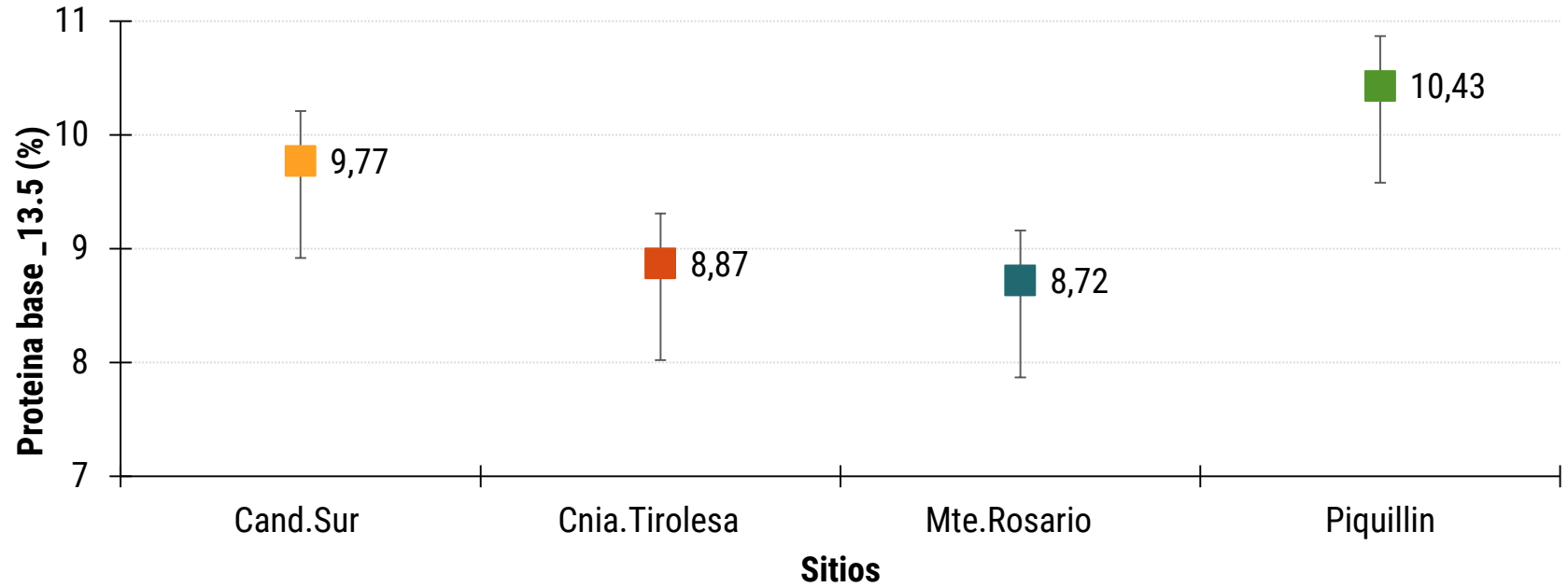
Test:LSD Fisher Alfa=0.05 DMS=0.63221

Error: 0.1838 gl: 60

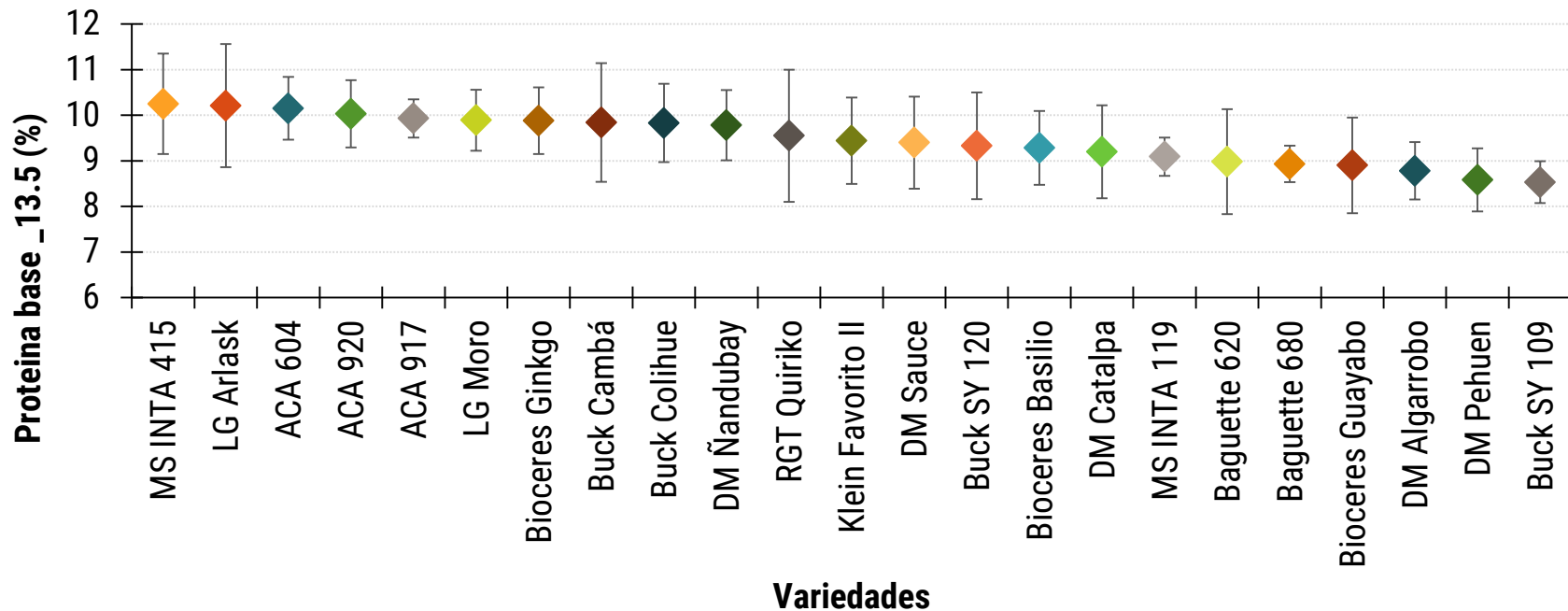
Variedad	Medias	n	E.E.	
MS INTA 415	10.25	4	0.21	A
LG Arlask	10.21	3	0.25	A
ACA 604	10.15	4	0.21	A B
ACA 920	10.03	3	0.25	A B C
ACA 917	9.93	4	0.21	A B C D
LG Moro	9.89	3	0.25	A B C D E
Bioceres Ginkgo	9.88	4	0.21	A B C D E
Buck Cambá	9.84	3	0.25	A B C D E F
Buck Colihue	9.83	4	0.21	A B C D E F
DM Ñandubay	9.78	4	0.21	A B C D E F
RGT Quiriko	9.55	4	0.21	B C D E F G
Klein Favorito II	9.44	3	0.25	C D E F G H
DM Sauce	9.40	4	0.21	C D E F G H
Buck SY 120	9.33	4	0.21	D E F G H I
Bioceres Basilio	9.28	4	0.21	E F G H I
DM Catalpa	9.20	4	0.21	F G H I
MS INTA 119	9.09	3	0.25	G H I J
Baguette 620	8.98	4	0.21	G H I J
Baguette 680	8.93	4	0.21	H I J
Bioceres Guayabo	8.90	4	0.21	H I J
DM Algarrobo	8.78	4	0.21	I J
DM Pehuen	8.58	4	0.21	J
Buck SY 109	8.53	4	0.21	J

Medias con una letra común no son significativamente diferentes (p > 0.05)

ECR Trigo 22/23 | Calidad > Proteína



ECR Trigo 22/23 | Calidad > Proteína



ECR Trigo 22/23 | P Hectolítrico > Fuentes de variación

Análisis de la varianza						
Variable	N	R ²	R ² Aj	CV		
ph	86	0.62	0.45	3.15		
Cuadro de Análisis de la Varianza (SC tipo I)						
F.V.	SC	gl	CM	F	p-valor	Aporte a la variabilidad
Modelo	618.51	25	24.74	3.84	<0.0001	62%
Sitio	417.08	3	139.03	21.56	<0.0001	41%
Variedad	201.43	22	9.16	1.42	0.1428	20%
Error	386.87	60	6.45			38%
Total	1005.38	85				100%

Test:LSD Fisher Alfa=0.05 DMS=1.55126

Error: 6.4478 gl: 60

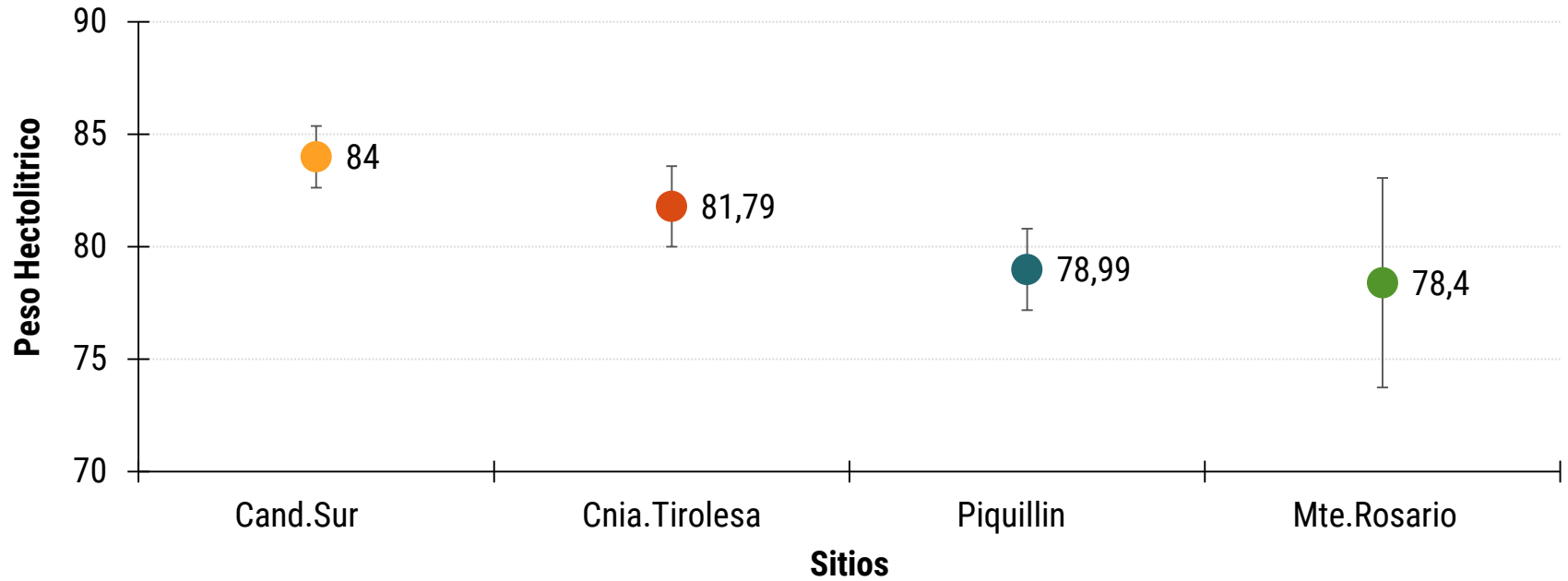
Sitio	Medias	n	E.E.	
Cand.Sur	84.00	22	0.55	A
Cnia.Tirolesa	81.79	21	0.56	B
Piquillin	78.99	23	0.53	C
Mte.Rosario	78.40	20	0.58	C

Medias con una letra común no son significativamente diferentes (p > 0.05)

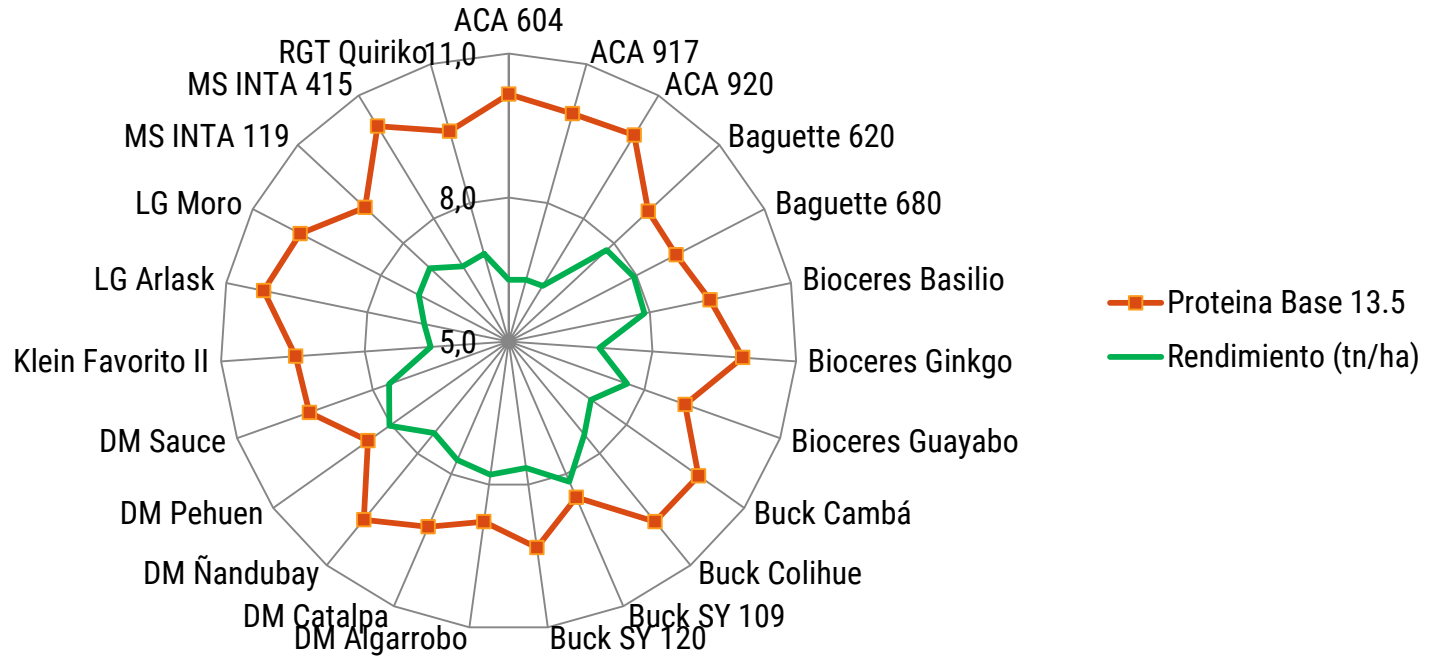
Variedad	Medias	n	E.E.	
Klein Favorito II	84.36	3	1.47	A
Buck Cambá	83.73	3	1.47	A
Buck Colihue	83.58	4	1.27	A
LG Arlask	82.30	3	1.47	A
MS INTA 415	81.80	4	1.27	A
DM Pehuen	81.70	4	1.27	A
DM Sauce	81.23	4	1.27	A
LG Moro	81.20	3	1.48	A
DM Algarrobo	80.98	4	1.27	A
ACA 920	80.97	3	1.48	A
Buck SY 120	80.95	4	1.27	A
ACA 604	80.58	4	1.27	A
MS INTA 119	80.50	3	1.48	A
Bioceres Guayabo	80.30	4	1.27	A
DM Nandubay	80.15	4	1.27	A
ACA 917	80.03	4	1.27	A
DM Catalpa	79.75	4	1.27	A
RGT Quiriko	79.70	4	1.27	A
Baguette 680	79.58	4	1.27	A
Baguette 620	79.15	4	1.27	A
Bioceres Basilio	78.93	4	1.27	A
Bioceres Ginkgo	78.85	4	1.27	A
Buck SY 109	77.95	4	1.27	A

Medias con una letra común no son significativamente diferentes (p > 0.05)

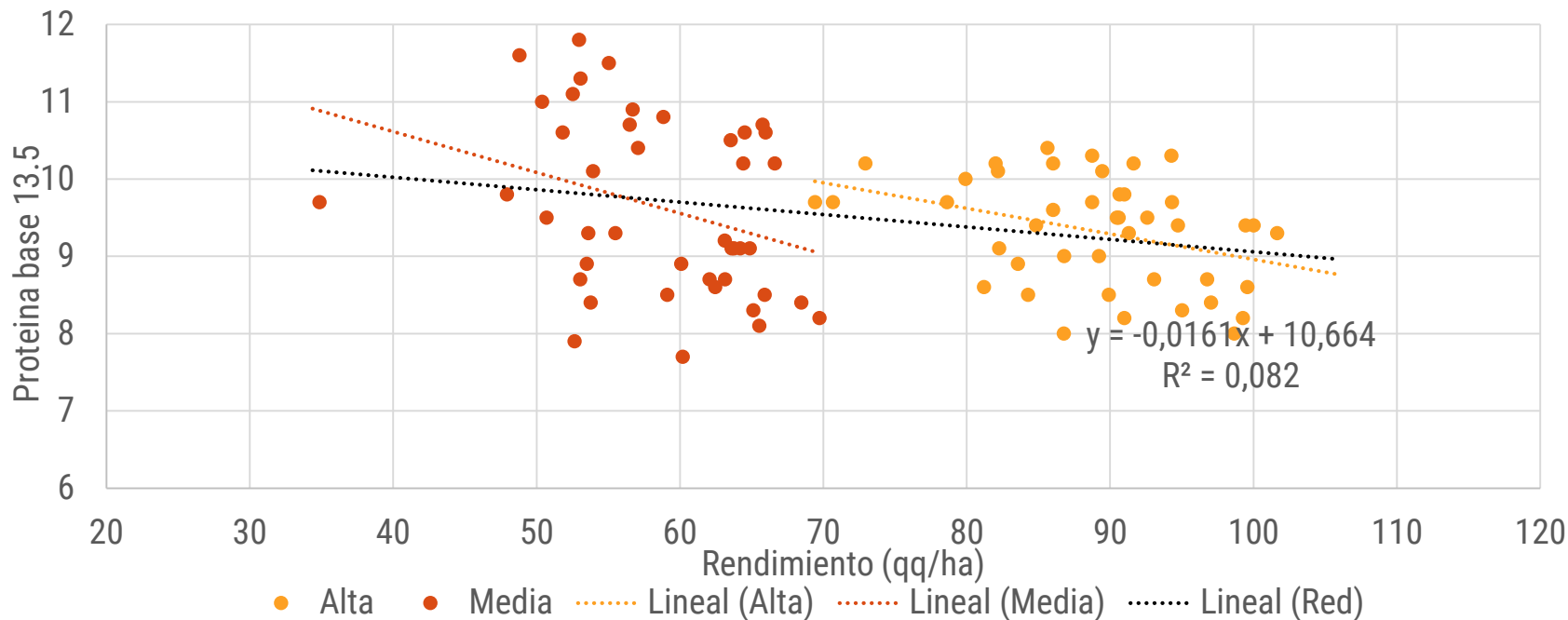
ECR Trigo 22/23 | Calidad > Peso Hectolítrico



ECR Trigo 22/23 > Calidad y Rendimiento



ECR Trigo 22/23 > Relación Proteína y Rendimiento



Tanto ambientes de mayor y menor tecnología: a mayor rendimiento menor proteína

Análisis estadístico de datos:

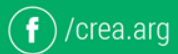


<http://consultoraerc.wix.com/consltoraerc>

Celeste Gregoret (Tel 3516152046)



www.crea.org.ar



[/crea.org](https://www.facebook.com/crea.org)



[/canalcrea](https://www.youtube.com/canalcrea)



[@crea_arg](https://www.instagram.com/crea_arg)



[@crea_arg](https://twitter.com/crea_arg)