

# Mesa Ganadera Cba Norte



## Jornada de Recría



Las Varillas 13-03-2020

# Variación Productos e Insumos

En Pesos	feb-19	feb-20	Var
Ternero (Rosgan)	\$ 65.05	\$ 101.06	55.4%
Novillo Liniers (INML)	\$ 59.66	\$ 87.59	46.8%
Novillitos de 300 a 350 Kg. (SRJM)	\$ 65.90	\$ 96.25	46.1%
Vaca Gorda (Liniers)	\$ 39.21	\$ 62.41	59.2%
Vaq preñada (Rosgan)	\$ 21,604.60	\$ 38,465.47	78.0%
Gasoil (YPF)	\$ 38.47	\$ 53.39	38.8%
Sueldo Peon Rural	\$ 16,562	\$ 29,371.74	77.3%
Maiz (Pizarra Rosario)	\$ 5,392.50	\$ 8,850.39	64.1%
Soja (Pizarra Rosario)	\$ 9,290.75	\$ 14,907.69	60.5%
Asado (IPCVA)	\$ 218.24	\$ 322.44	47.7%
Bola de lomo (IPCVA)	\$ 248.81	\$ 347.30	39.6%
Dólar (Venta)	\$ 38.41	\$ 61.35	59.7%

Elaboracion propia en base a BCRA, Rosgan, Mercado de Liniers, Ministerio de Energia de la Nacion, BCR, UATRE, e IPCVA



# Variación Productos e Insumos

En Dolares	feb-19	feb-20	Var
Ternero (Rosgan)	USD 1.69	USD 1.65	-2.7%
Novillo Liniers (INML)	USD 1.55	USD 1.43	-8.1%
Novillitos de 300 a 350 Kg. (SRJM)	USD 1.72	USD 1.57	-8.6%
Vaca Gorda (Liniers)	USD 1.02	USD 1.02	-0.3%
Vaca preñada (Rosgan)	USD 562	USD 627	11.5%
Gasoil (YPF)	USD 1.00	USD 0.87	-13.1%
Sueldo Peon Rural	USD 431	USD 479	11.0%
Maiz (Pizarra Rosario)	USD 140	USD 144	2.8%
Soja (Pizarra Rosario)	USD 242	USD 243	0.5%
Asado (IPCVA)	USD 5.68	USD 5.26	-7.5%
Bola de lomo (IPCVA)	USD 6.48	USD 5.66	-12.6%

Elaboracion propia en base a BCRA, Rosgan, Mercado de Liniers, Ministerio de Energia de la Nacion, BCR, UATRE, e IPCVA



# Factores Clave

Dólar



Tasas



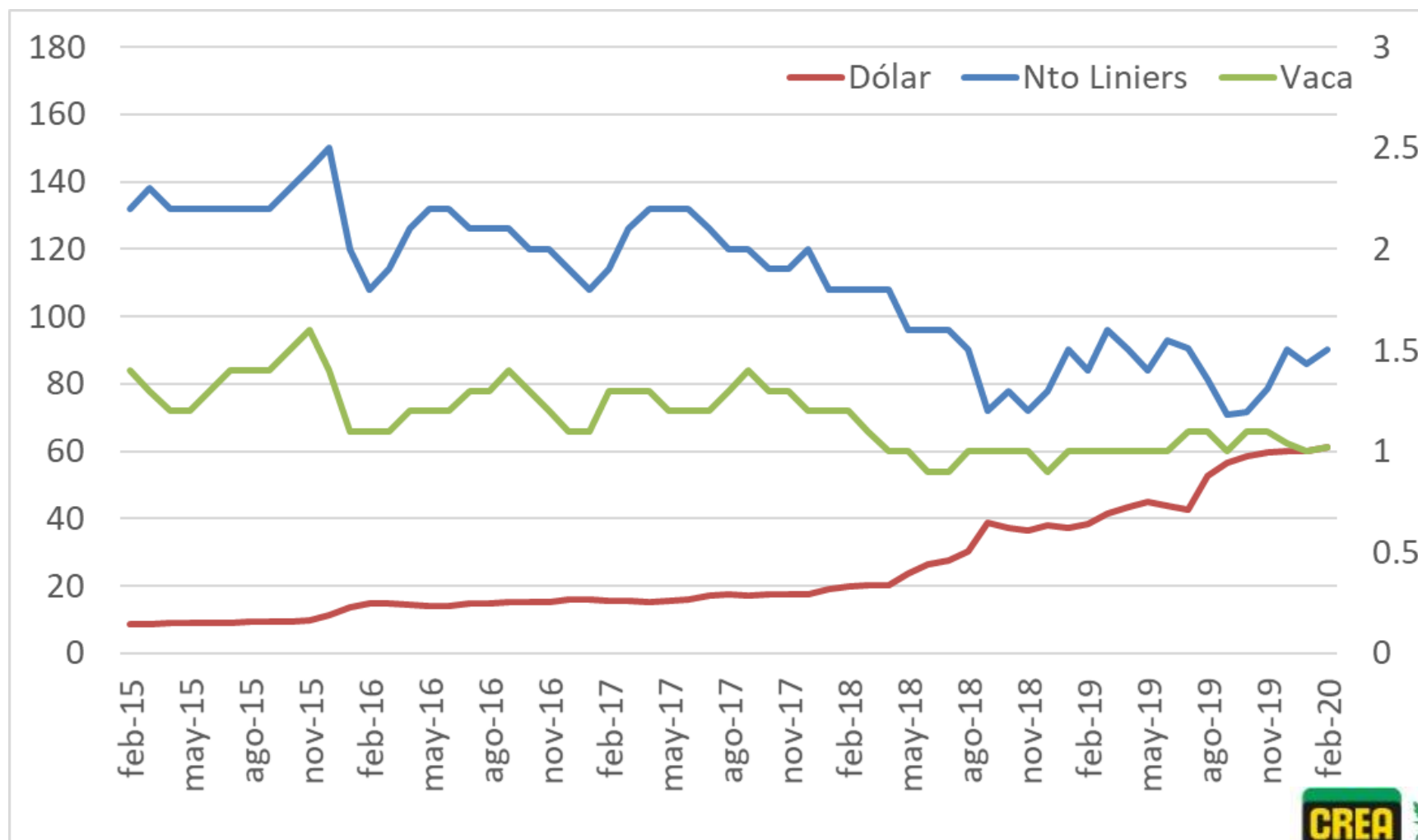
Commodities



Gasoil



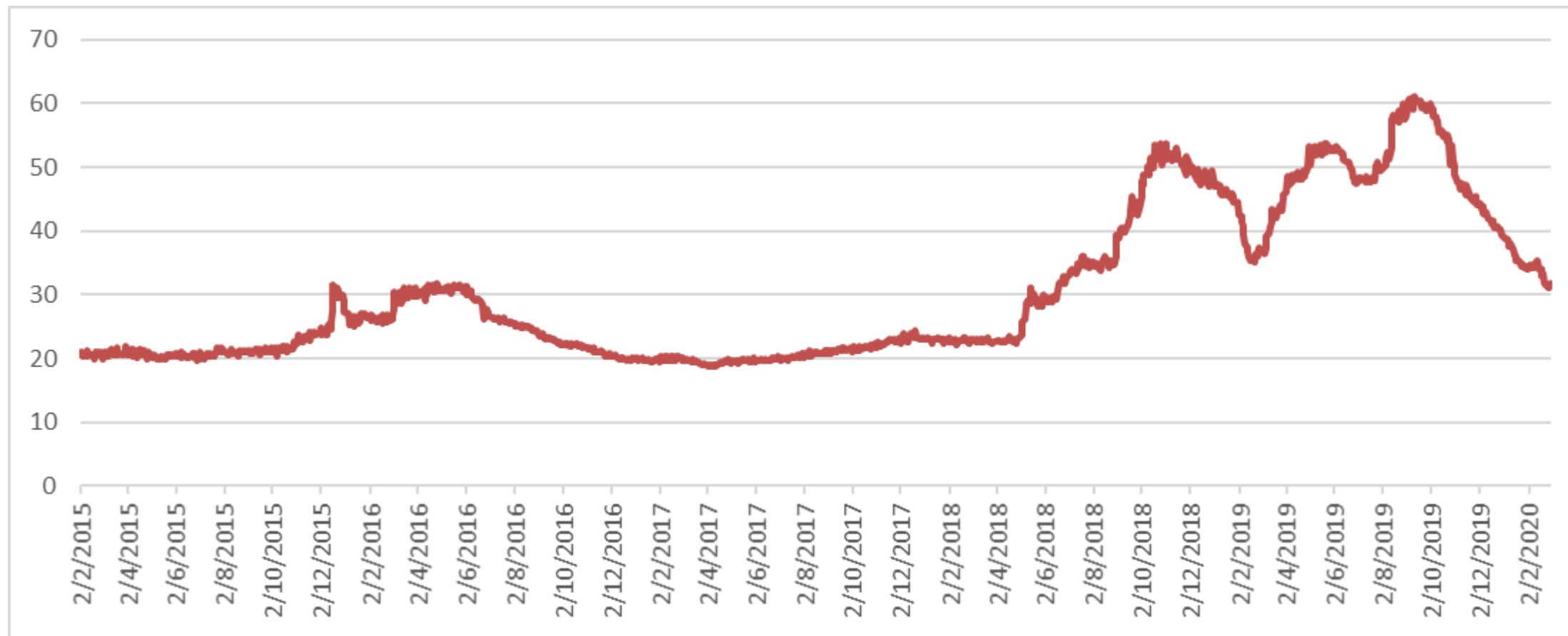
# Evolución de Productos y Dólar



Elaboracion propia en base a BCRA, Agroseries y Mercado de Liniers



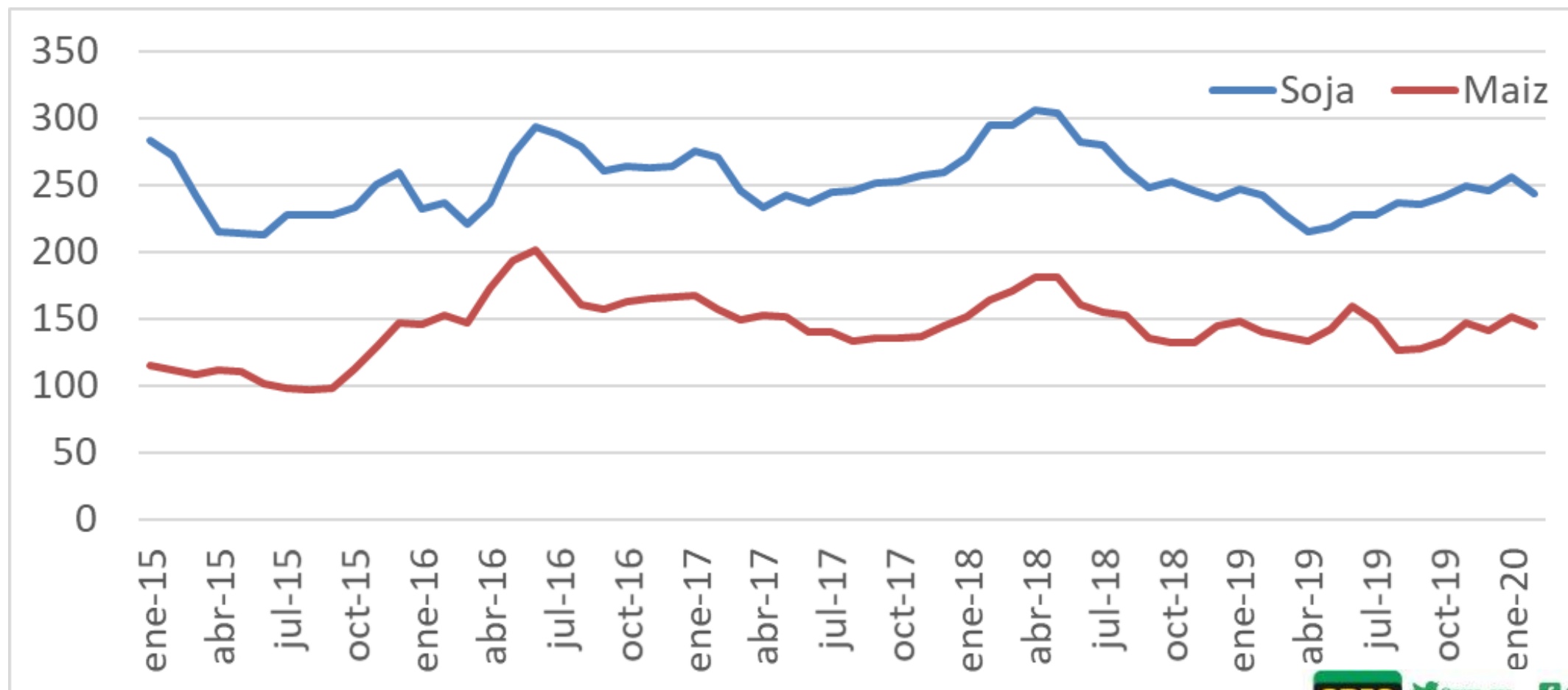
# Evolución de Tasas



BADLAR – Elaboracion propia en base a BCRA



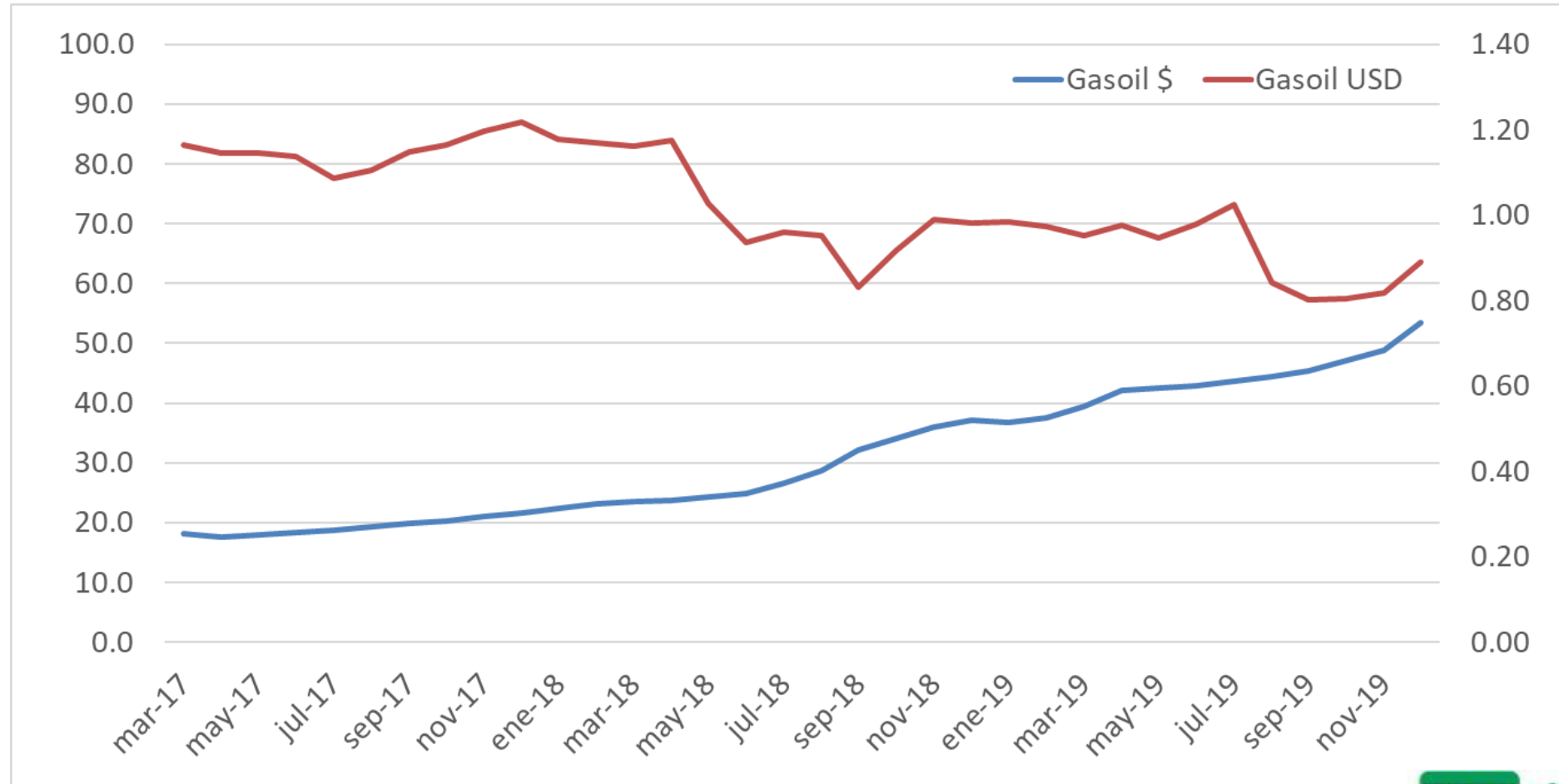
# Commodities



Elaboracion propia en base a Ministerio de Agroindustria de la Nacion



# Gasoil



Elaboracion propia en base a Ministerio de Agroindustria de la Nacion





# Corral Puro

Peso Ingreso	170 Kg
Peso Egreso	330 Kg
Duracion	159 días
ADPV	0.96 Kg/dia
Costo Kg	65.32 \$/Kg
Cotiz Ternero base	101 \$/Kg
Cotiz Gordo base	95 \$/Kg
Cotiz Maiz base	8270 \$/ton pizarra

		Tasa2.5%	Tasa5%
Corral Puro 30-60	Precio Gordo Breakeven	\$ 101.29	\$ 113.00
	Precio Maiz Breakeven Gordo Actual	\$ 7,019	\$ 4,356
	Precio Ternero Breakeven Gordo y Maiz Actual	\$ 90.50	\$ 74.07
		Tasa 2.5%	Tasa 5%
Corral Puro 30-60-90	Precio Gordo Breakeven	\$ 97.12	\$ 105.40
	Precio Maiz Breakeven Gordo Actual	\$ 8,112	\$ 5,876
	Precio Ternero Breakeven Gordo y Maiz Actual	\$ 97.43	\$ 85.06
		Tasa 2.5%	Tasa 5%
Diferencial	Precio Gordo Breakeven	-\$ 4.17	-\$ 7.60
	Precio Maiz Breakeven Gordo Actual	\$ 1,093	\$ 1,520
	Precio Ternero Breakeven Gordo y Maiz Actual	\$ 6.93	\$ 10.99



REGIÓN CÓRDOBA  
NORTE



@crea\_cor  
@crea\_cor



CREA Córdoba Norte  
CREA Córdoba Norte

# Pasto + Corral

Peso Ingreso	170 Kg
Peso Egreso Pasto	231 Kg
ADPV pasto	0.5 Kg/dia
Peso Egreso	350 Kg
Duracion Total	226 días
ADPV corral	1.14 Kg/dia
Capitalizacion pasto	50%
Costo Kg corral	69.19 \$/Kg
Cotiz Ternero base	101 \$/Kg
Cotiz Gordo base	95 \$/Kg
Cotiz Maiz base pizarra	8270 \$/ton

		Tasa 2.5%	Tasa5%
Pasto + Corral 30-60	Precio Gordo Breakeven	\$ 98.71	\$ 112.38
	Precio Maiz Breakeven Gordo Actual	\$ 7,304	\$ 2,365
	Precio Ternero Breakeven Gordo y Maiz Actual	\$ 95.57	\$ 79.27
		<b>Tasa 2.5%</b>	<b>Tasa5%</b>
Pasto + Corral 30-60-90	Precio Gordo Breakeven	\$ 97.89	\$ 110.51
	Precio Maiz Breakeven Gordo Actual	\$ 7,618	\$ 3,048
	Precio Ternero Breakeven Gordo y Maiz Actual	\$ 96.72	\$ 81.14
		<b>Tasa 2.5%</b>	<b>Tasa 5%</b>
Diferencial	Precio Gordo Breakeven	-\$ 0.82	-\$ 1.87
	Precio Maiz Breakeven Gordo Actual	\$ 314	\$ 683
	Precio Ternero Breakeven Gordo y Maiz Actual	\$ 1.15	\$ 1.87

Muchas  
Gracias!

