

Mesa Ganadera Cba Norte

Jornada Ganadera CRIA

Villa Candelaria, 25-10-19

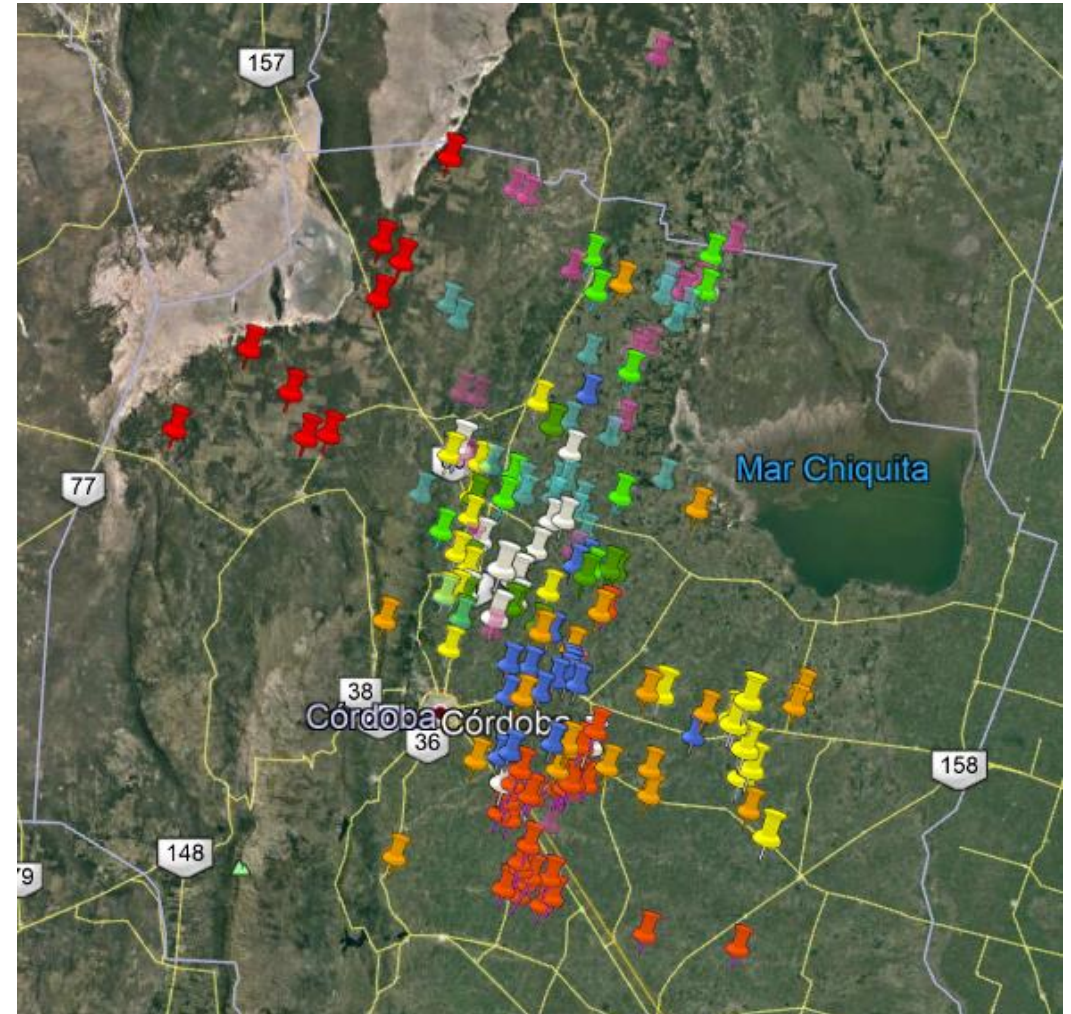
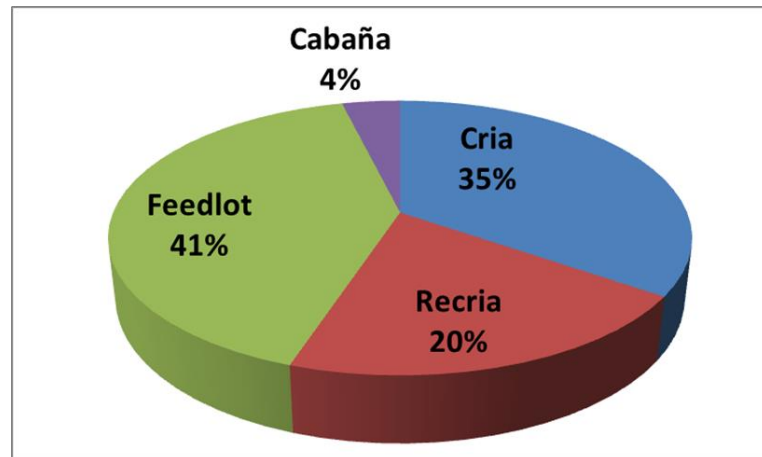
Zona Córdoba Norte

15 Grupos

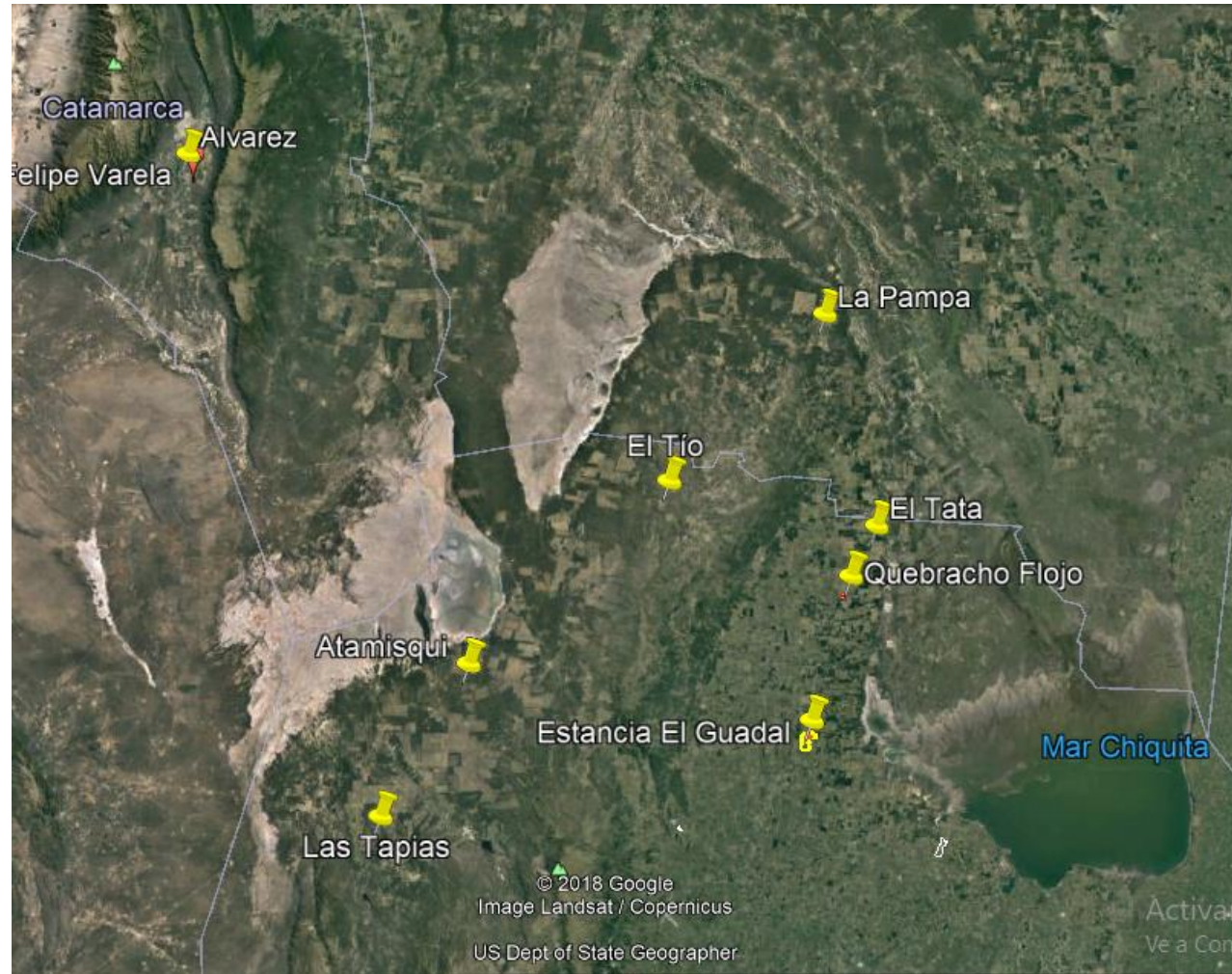
135 miembros

50.000 km² Área de Influencia

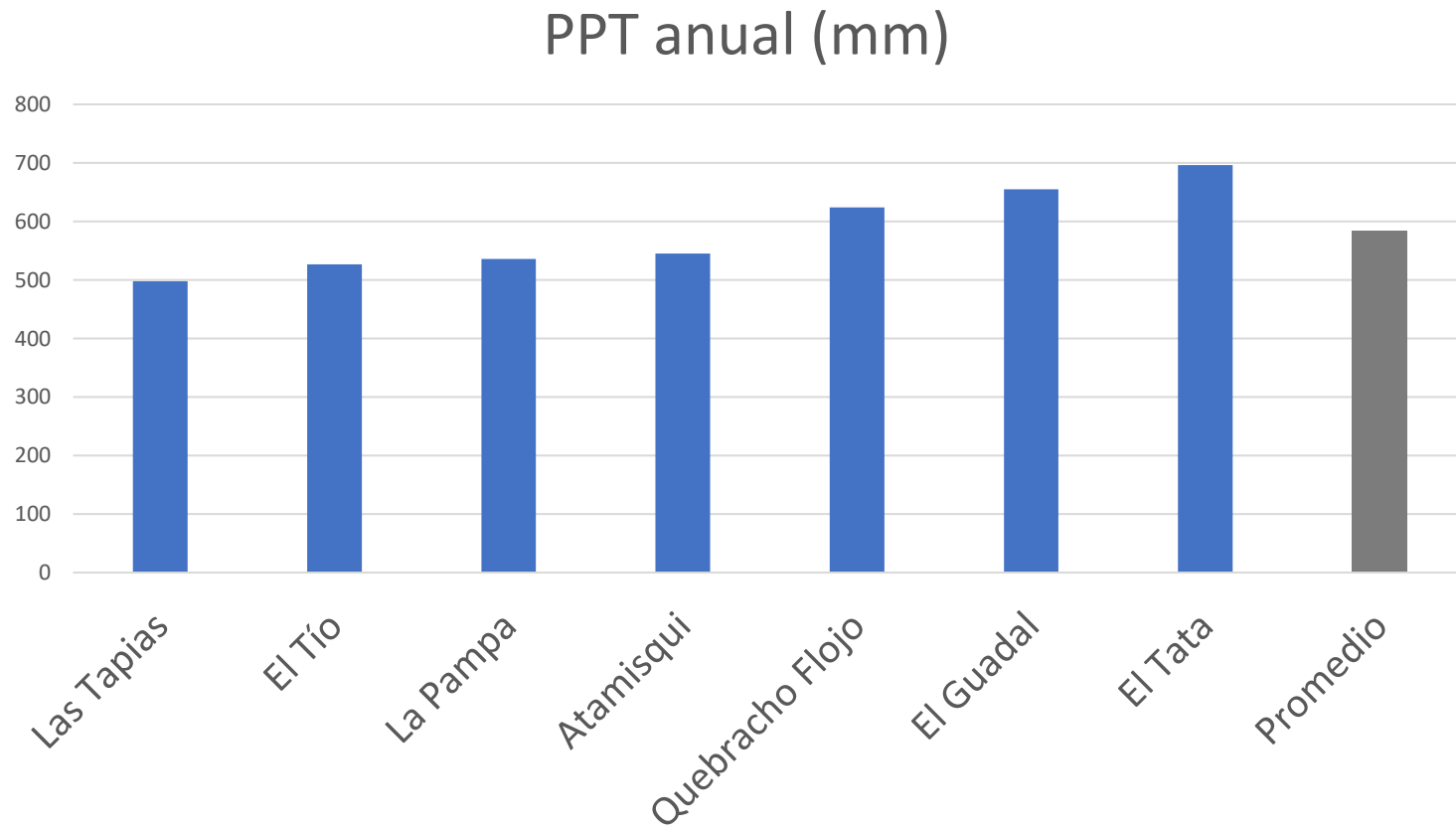
40% Miembros con Ganadería



Ubicación Establecimientos “CREA Leopoldo Lugones”



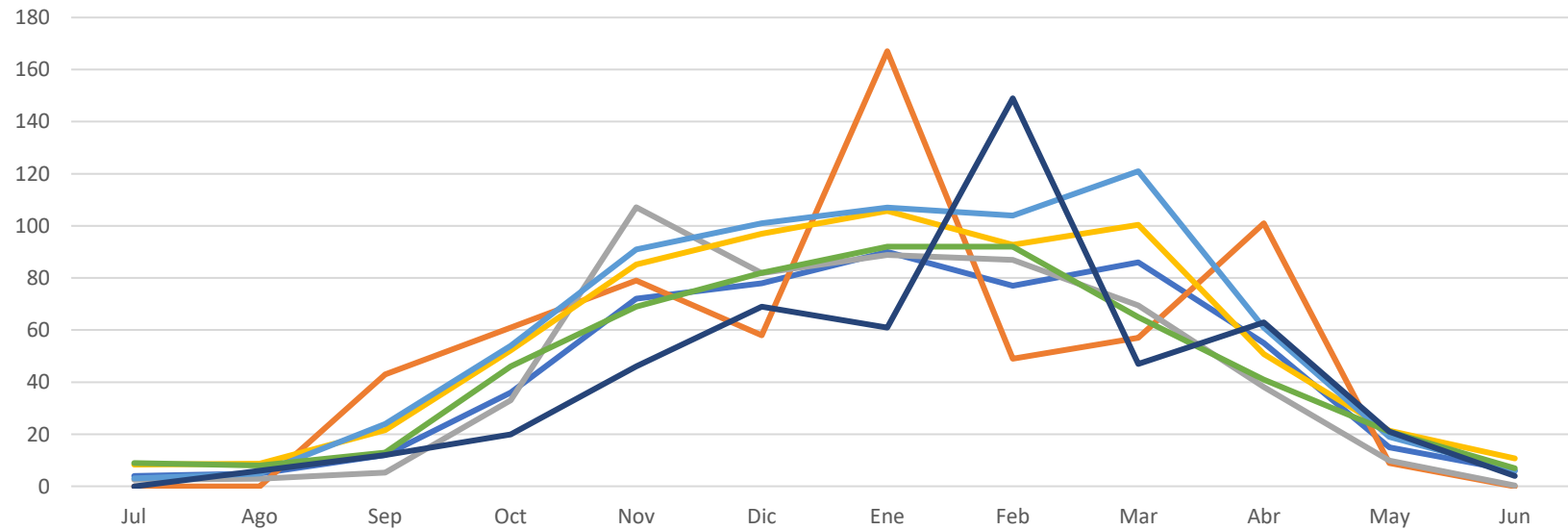
PPT media anual (mm)



Distribución

PPT Medias Mensuales Históricas

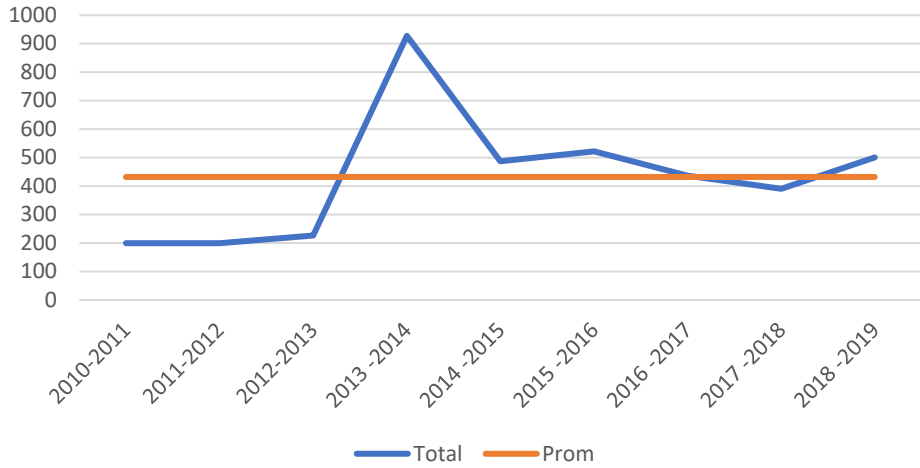
PPT (mm) Leopoldo Lugones



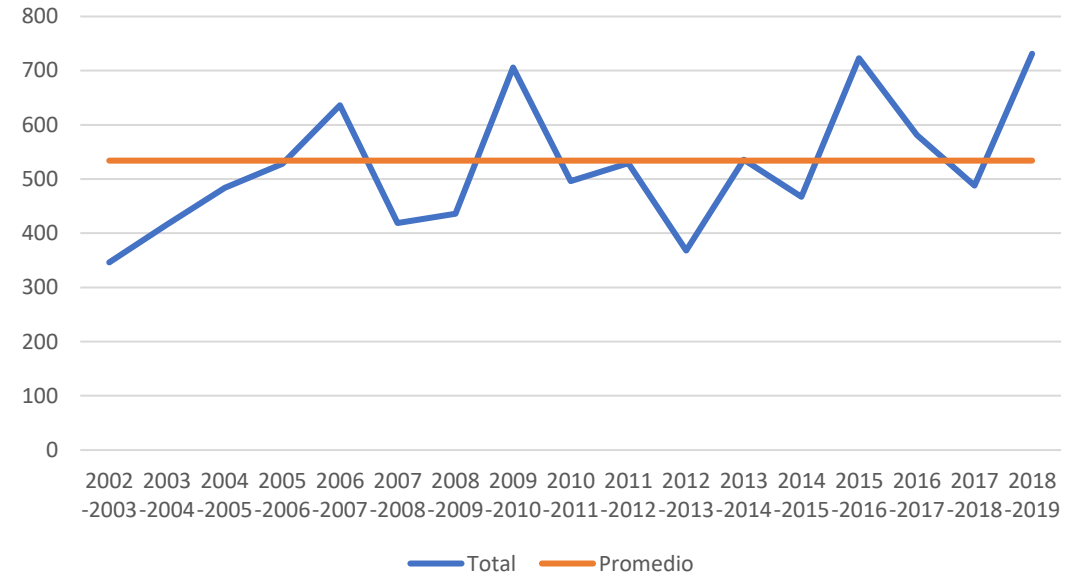
— La Pampa — Quebracho Flojo — El Tío — El Guadal
— El Tata — Atamisqui — Las Tapias

PPT Serie Histórica (520 mm)

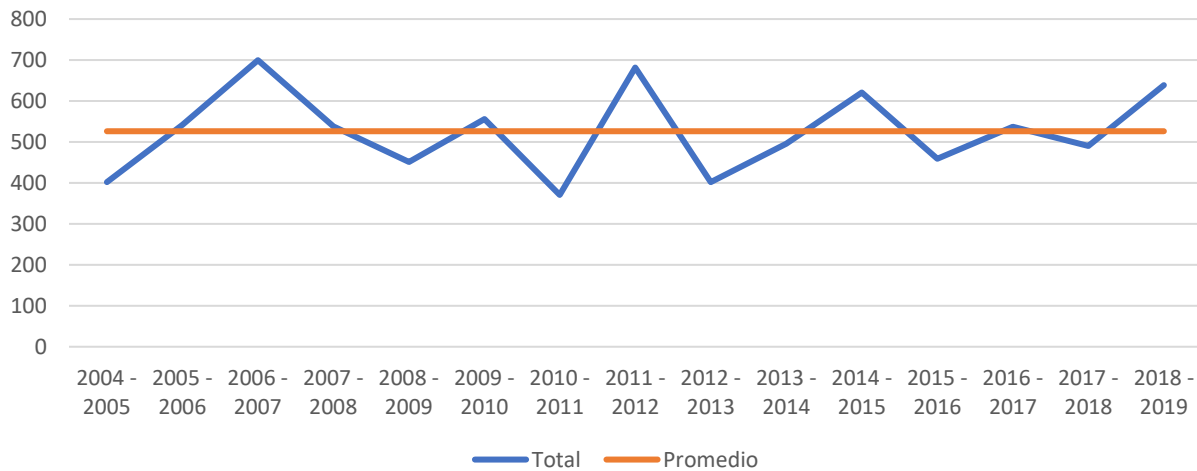
PPT historica Las Tapias



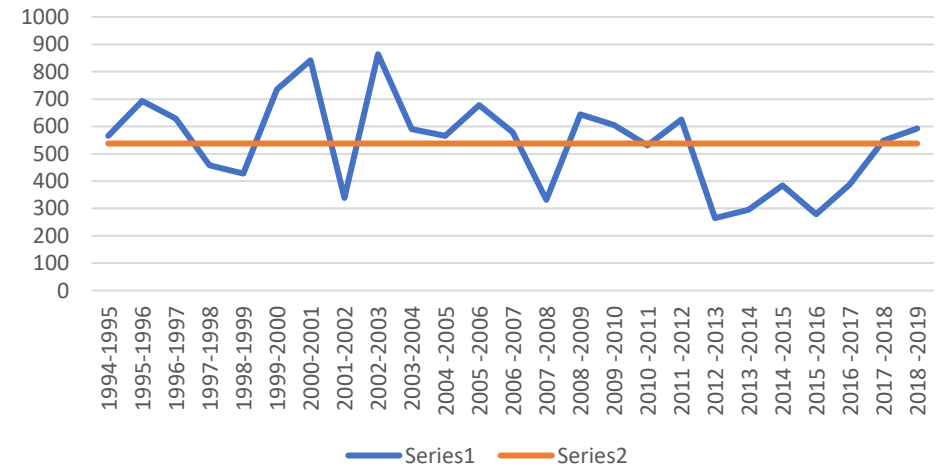
PPT historica La Pampa



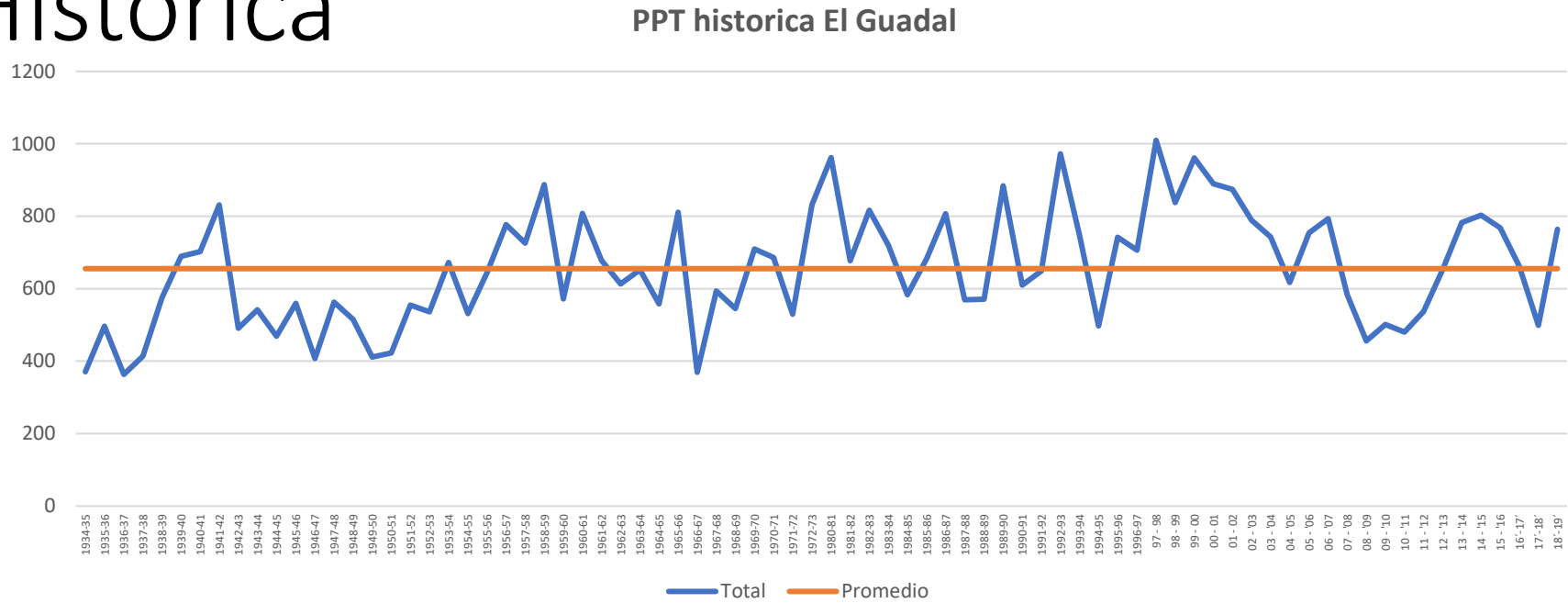
PPT historica El Tío



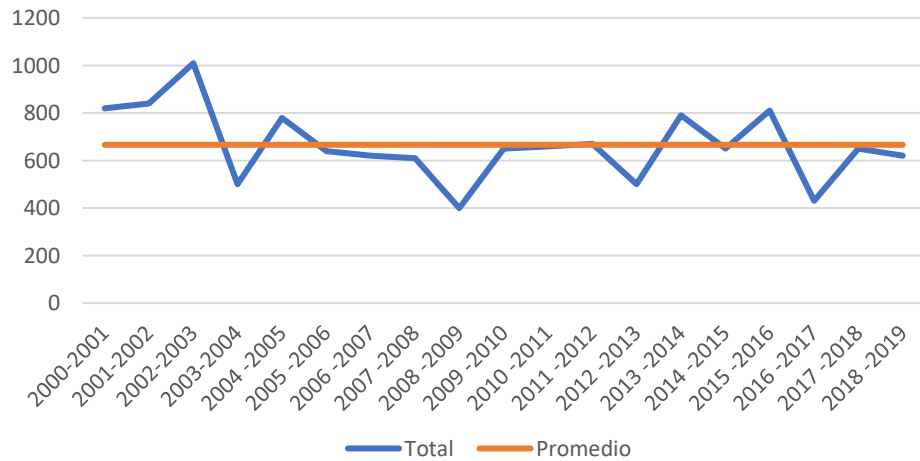
PPT historica Atamisqui



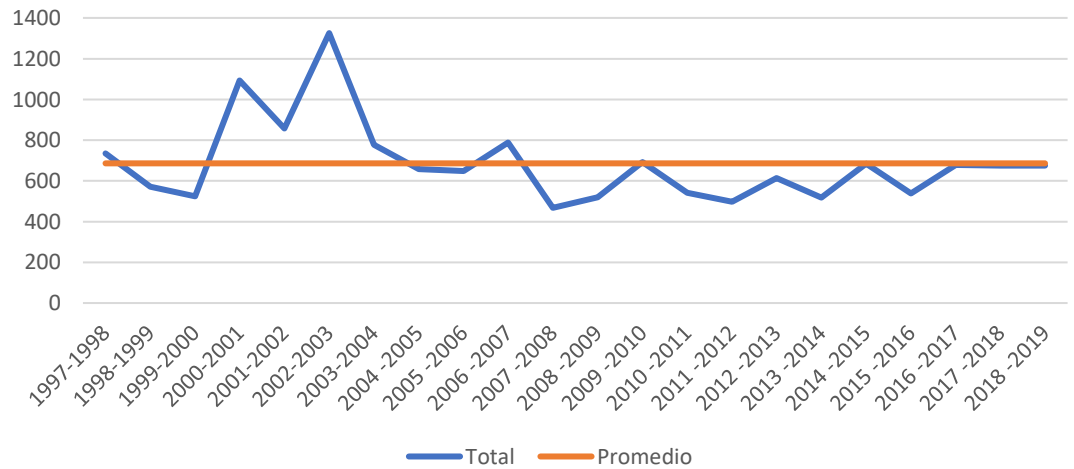
PPT Serie Histórica (660 mm)



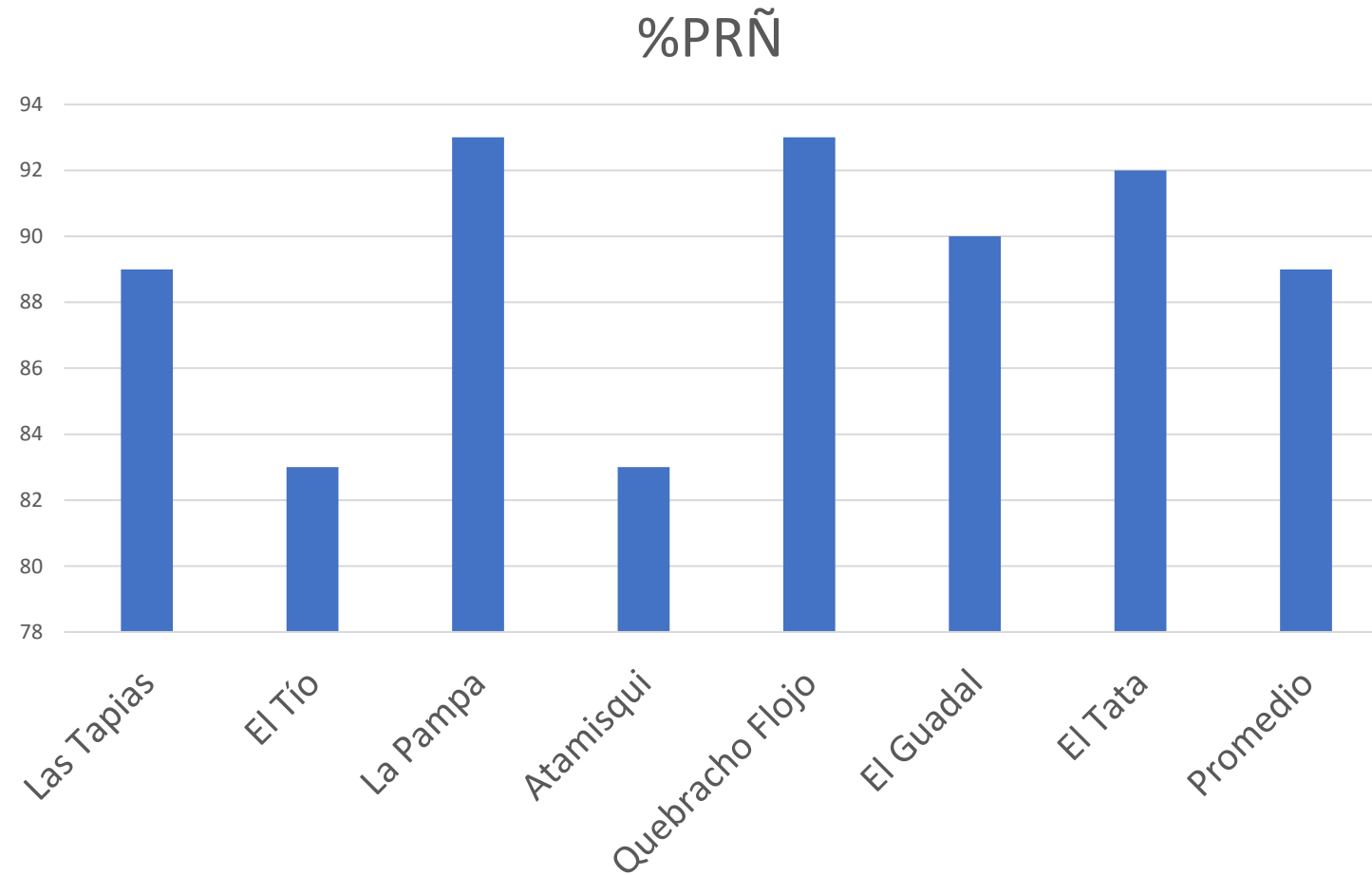
PPT historica Quebracho Flojo



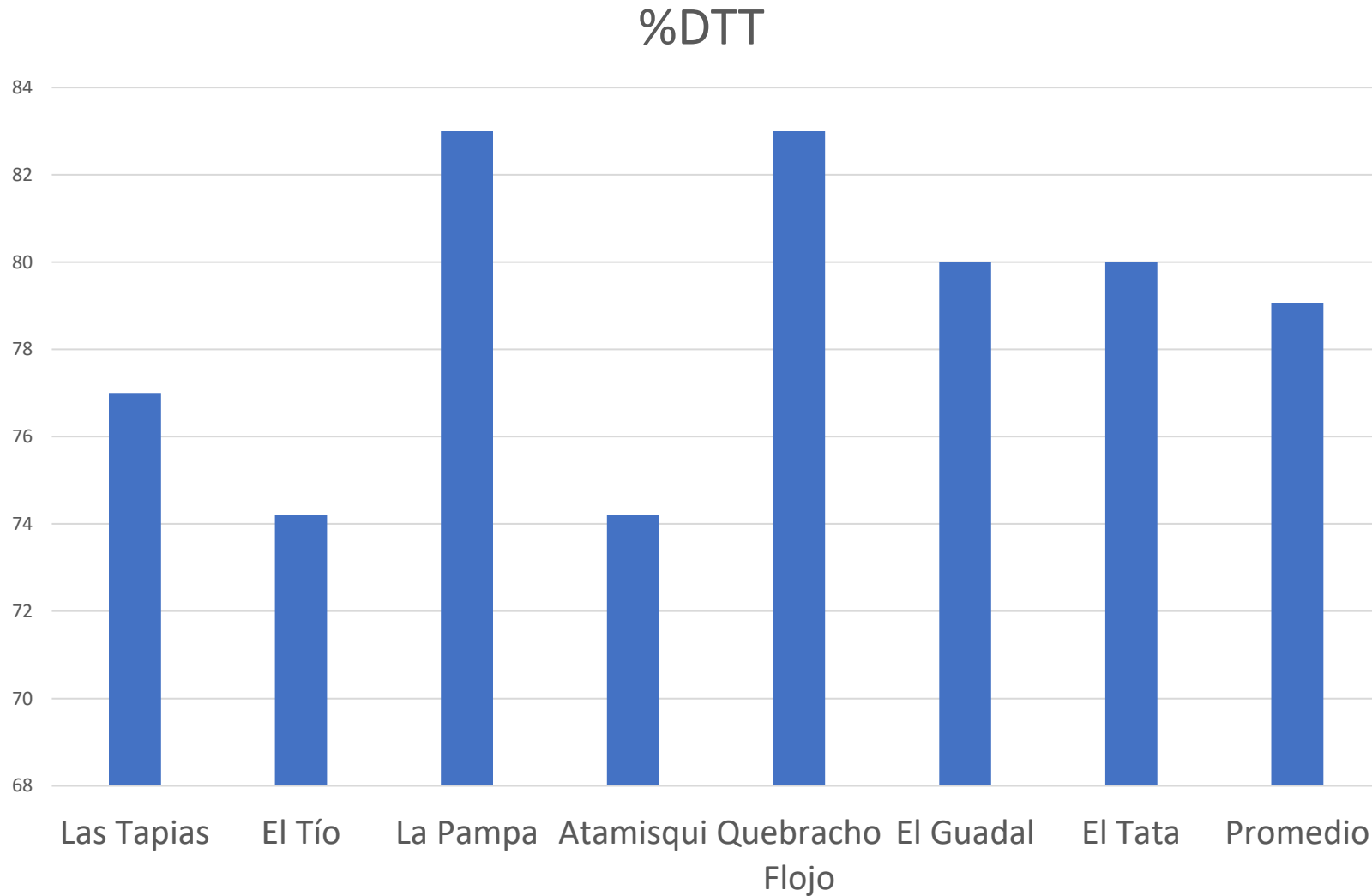
PPT historica El Tata



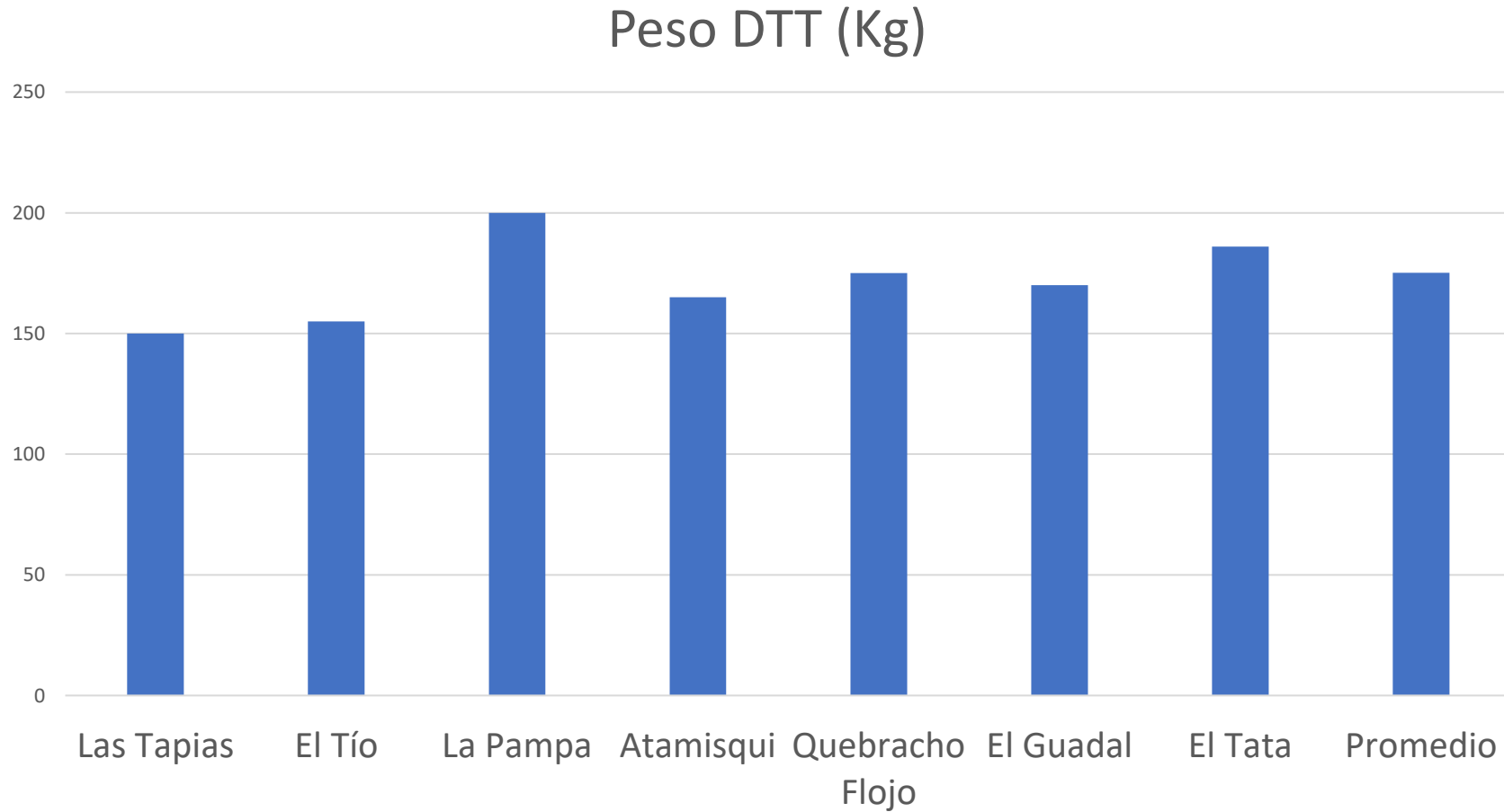
Indicadores Reproductivos



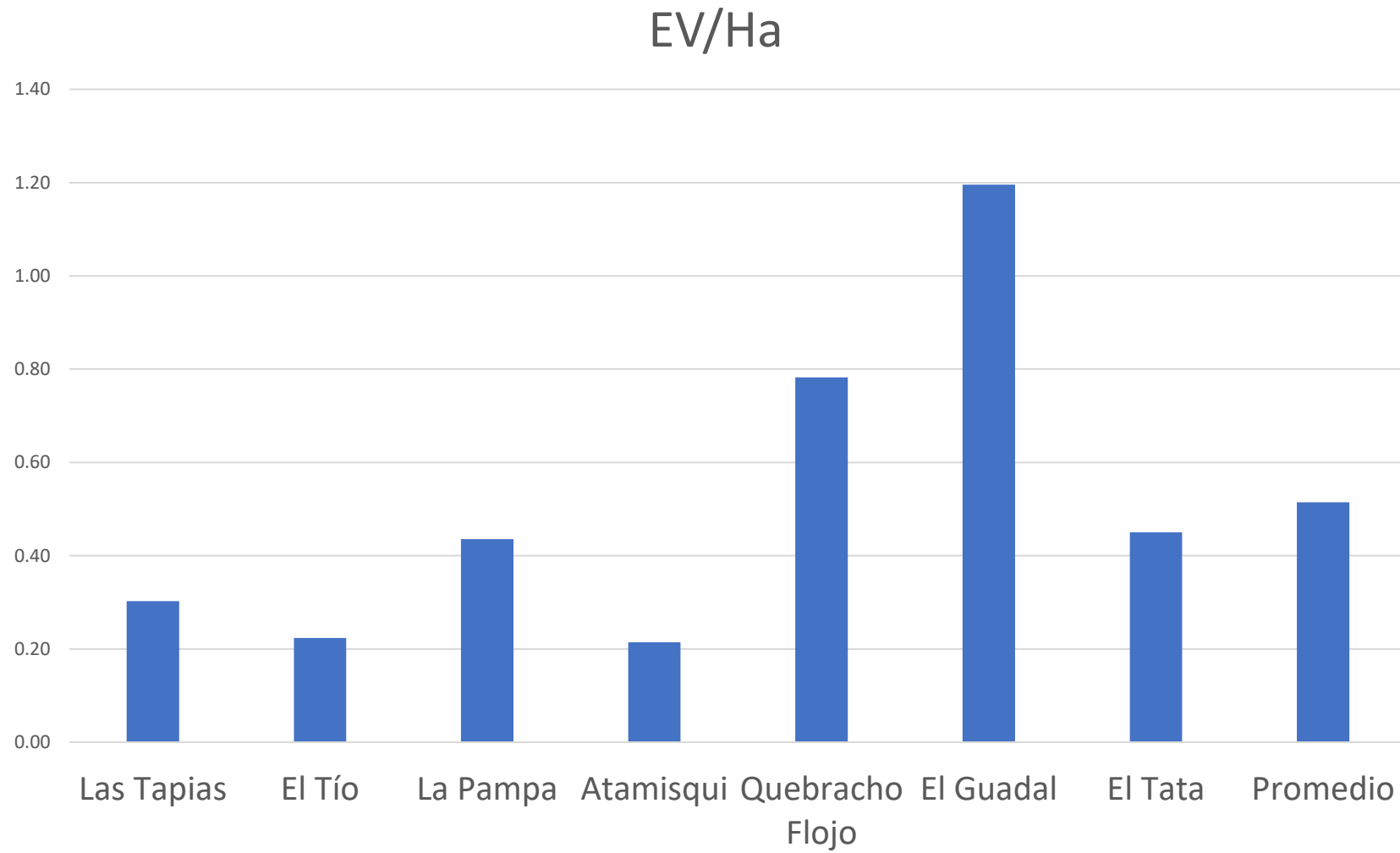
Indicadores Reproductivos



Indicadores Productivos

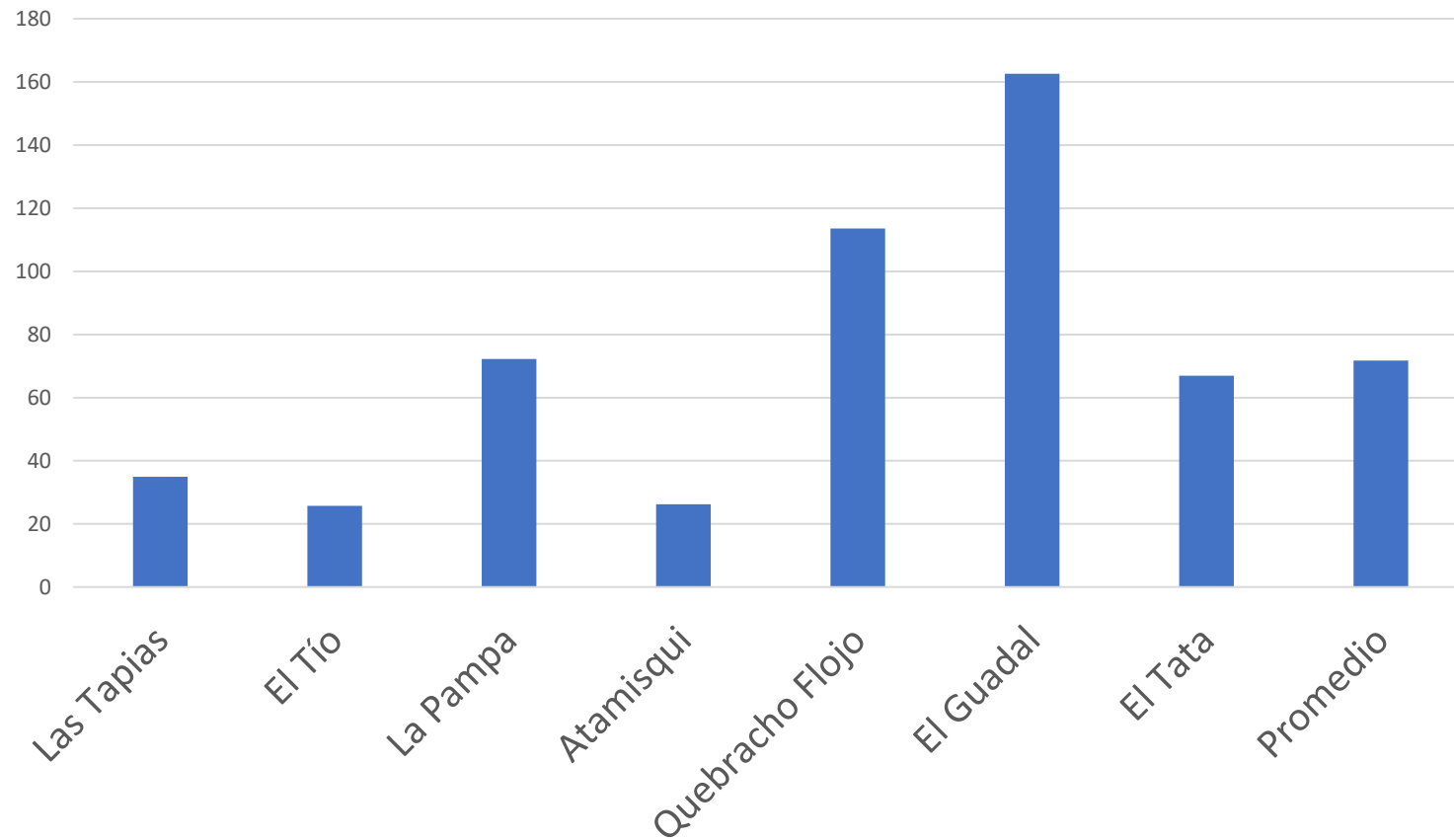


Carga (EV/Ha)



Indicadores Productivos

Kg Carne/Ha



Modelos Productivos

NEGOCIO CRIA		24M									
Preñez	89%					INDICADORES FISICOS					
% Merma Pr-DTT	10%					Carga (EV/ha) 0,5					
%DTT	79%					Carga (Cab/ha) 0,52					
Peso Vc desc	480					Carga (Kg/ha) 201					
%Rep Toros	20%					Prod Carne (Kg/ha) 72					
Peso DTT	175					Efic Stock (%) 36%					
Rodeo										INDICADORES ECONOMICOS	
Categoría	%	Part Rodeo	EV/cab	EV prom	Cab/ha	Kg	Cotiz	Ingreso Neto	(\$/ha)	(\$/Kg)	
Vaca Preñada	77%	51%	1	0,51	0,25	480	\$ 27.360,00	Venta Hacienda	\$ 4.320,10	\$ 60,00	
Vaca Cut	13%	8%	1	0,08	0,04	450	\$ 24.750,00	Compra Hacienda	\$ 251,39	\$ 3,49	
Vaca Vacía	11%	7%	1	0,07	0,04	450	\$ 25.650,00	Ingreso Neto	\$ 4.068,70	\$ 56,51	
Vaq Reposición	24%	16%	0,9	0,14	0,07	280	\$ 18.760,00	Gasto Directo			
Tra Reposición	24%	16%	0,8	0,12	0,06	220	\$ 14.740,00	Personal	\$ 403,86	\$ 5,61	36%
Toros	4%	3%	1,3	0,03	0,02	650	\$ 38.500,00	Sanidad	\$ 115,50	\$ 1,60	10%
	151%			0,96	0,5	201	\$ 11.783,61	Suplementación	\$ 94,72	\$ 1,32	8%
								Control Renoval	\$ 514,50	\$ 7,15	46%
							196 US	TOTAL GD	\$ 1.128,58	\$ 15,67	100%
Ventas	Cab/ha	Peso	Kg/ha	Cotiz	\$/ha			MARGEN BRUTO	\$ 2.940	\$ 44,33	
Vaca Vacía	0,04	480	17	\$ 57	\$ 997			Indirectos			
Vaca Cut	0,04	480	20	\$ 55	\$ 1.093			Estruct+Admin+Imp	\$ 740,00	\$ 10,28	GD+GI \$ 25,95
Toro Desc	0,003	600	2	\$ 55	\$ 114			Result Por Prod.	\$ 2.200,13	\$ 34,05	GI/(GD+GI) 40%
Ternera	0,05	175	9	\$ 73	\$ 661						GI/GD 0,66
Ternero	0,11	175	20	\$ 73	\$ 1.456			Activo Hacienda Inicio	\$ 11.784	775,23767	
			68	\$ 63	\$ 4.320			Renta sobre Capital Hacienda	18,7%		
Compras	Cab/ha	Peso	Kg/ha	Cotiz	\$/ha			Capital Inmovilizado c/tierra	72.347,90		
Toro Rep	0,003	700	2,4	\$ 104,29	\$ 251,39			Renta sobre Capital Inmovilizado	3,0%		
			2,4	\$ 104,29	\$ 251,39						

Activar Windows

CREA “Ganaderos del Noroeste”

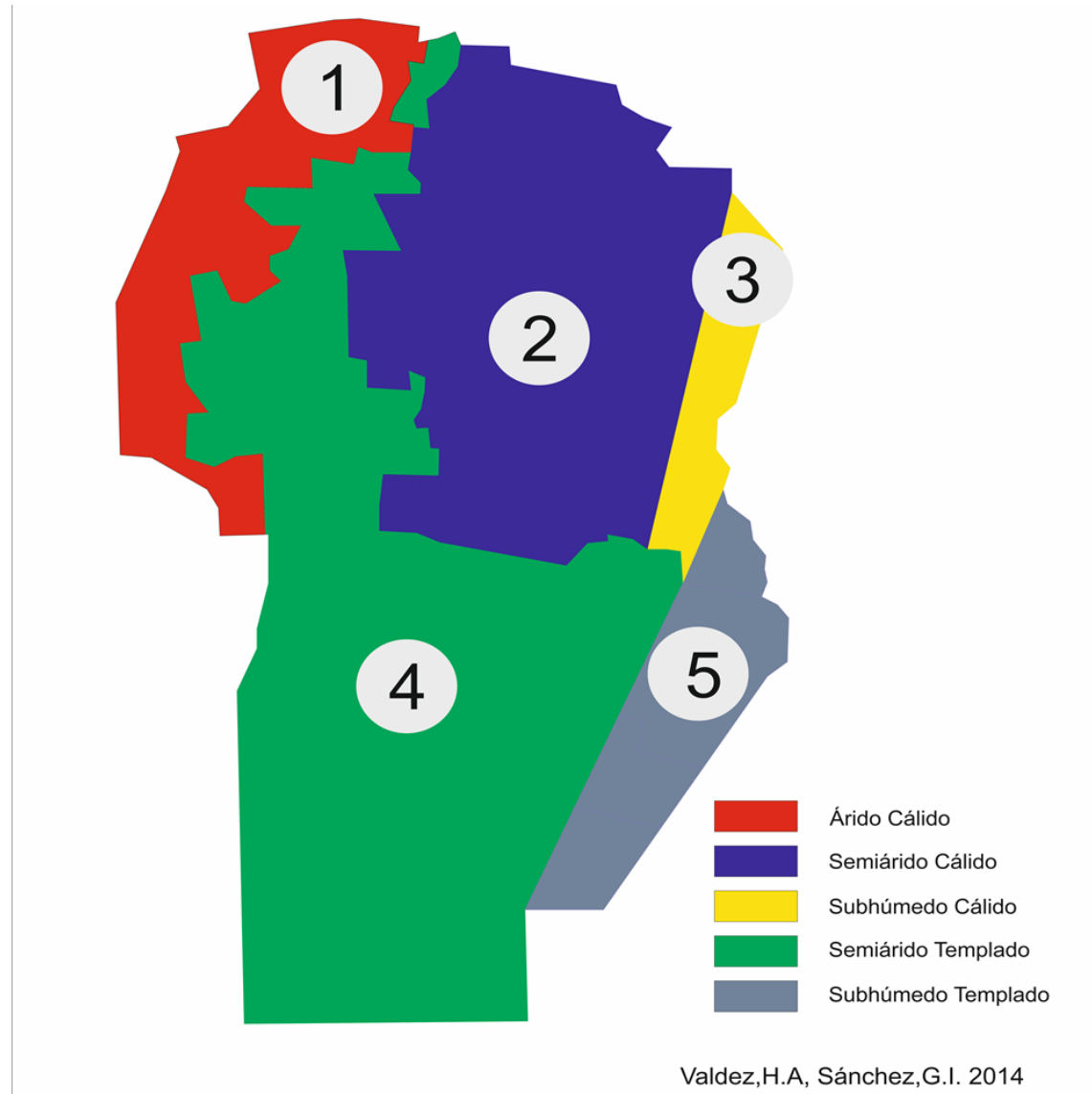
Integrado por ocho empresas ganaderas del noroeste y este de la provincia de Córdoba

- Sanmaragusto S.A
- Cuatro Lunas
- Rafagos S.A
- Las Chacras S.A
- La Maluca
- Portar
- Las Chilcas
- Agroganadera Griffa



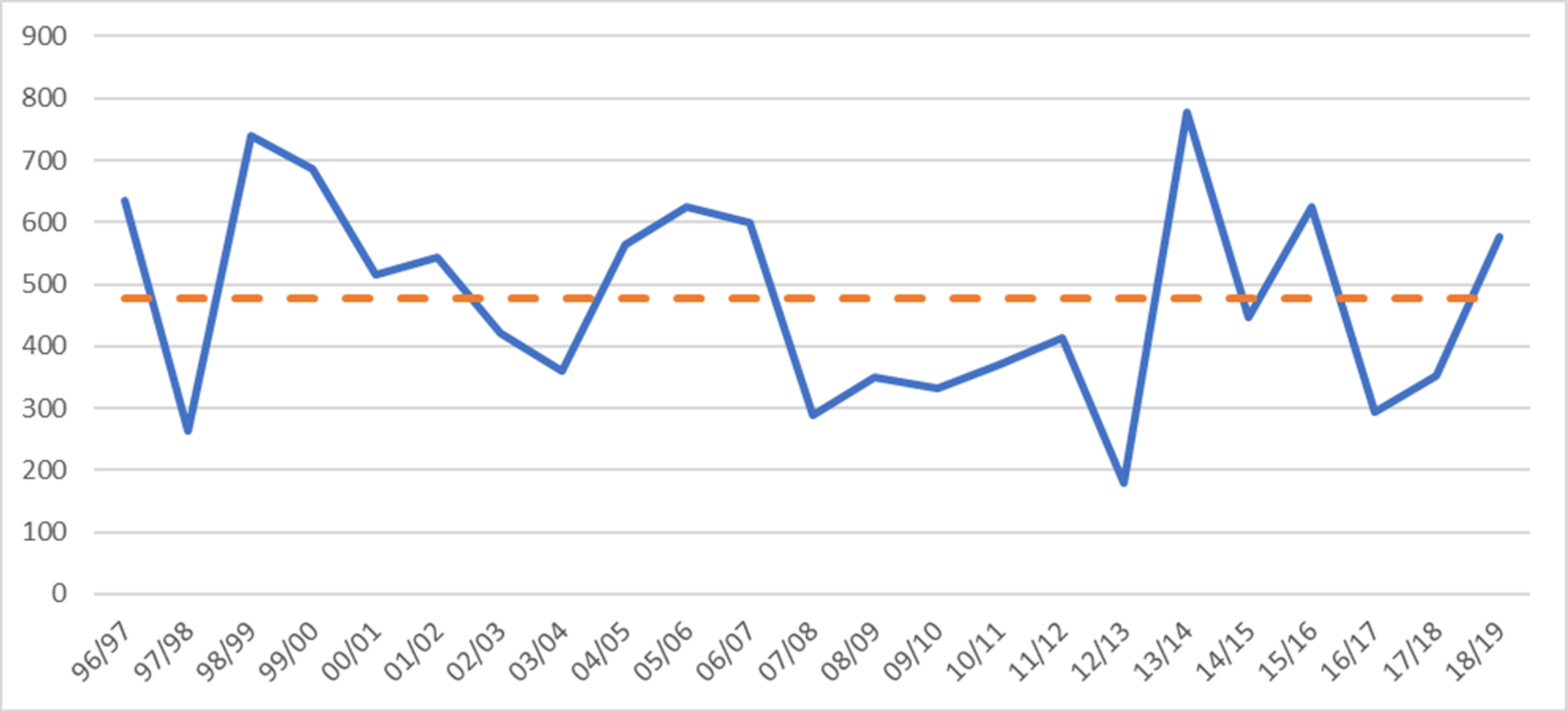
CREA “Ganaderos del Noroeste”

Ambientes de Córdoba



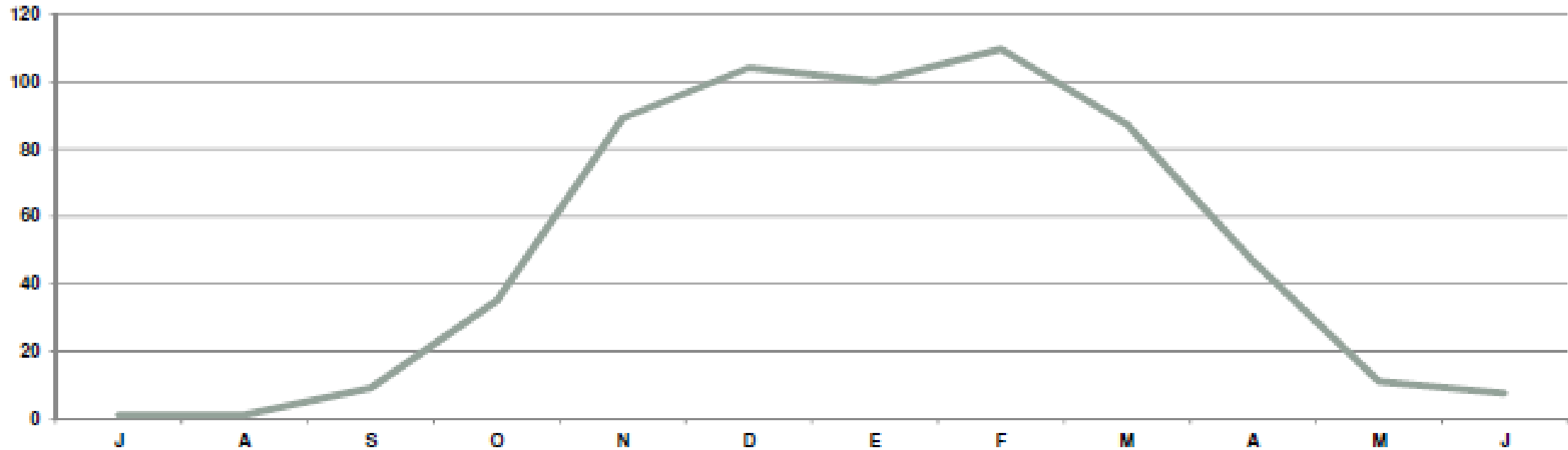
Zona Noroeste

Precipitaciones Media Anual promedio (mm)



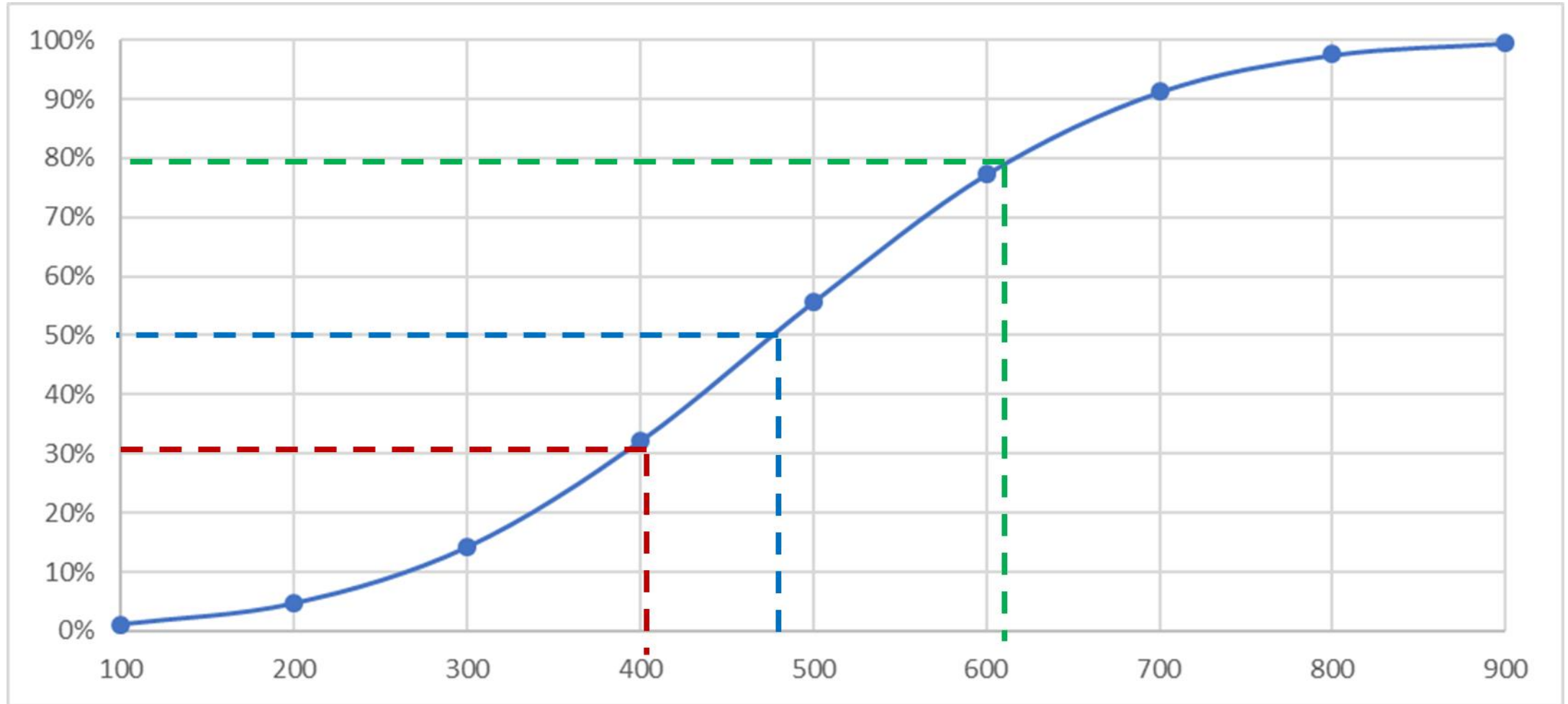
Zona Noroeste

Distribución de las precipitaciones promedio por mes (mm)



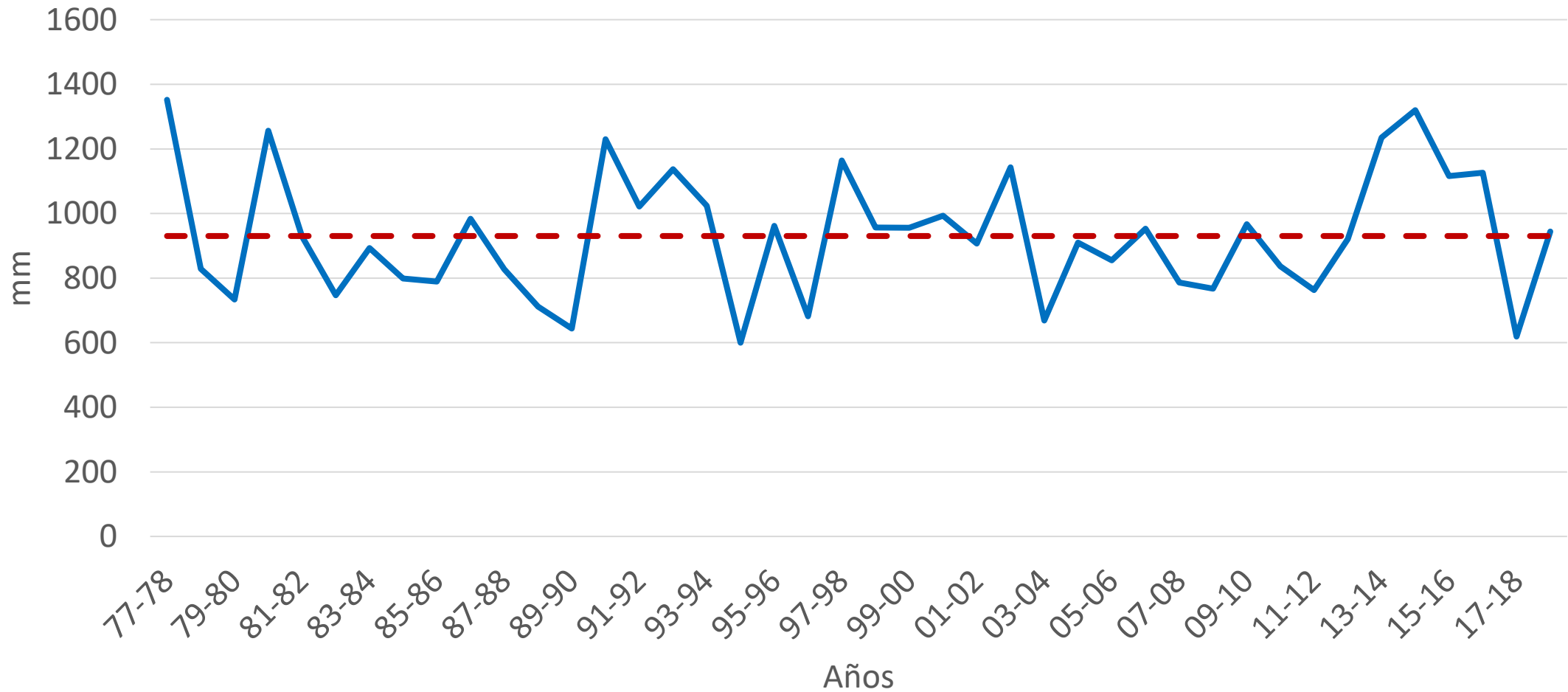
Zona Noroeste

Precipitaciones- Promedio, Máximos y Mínimos.



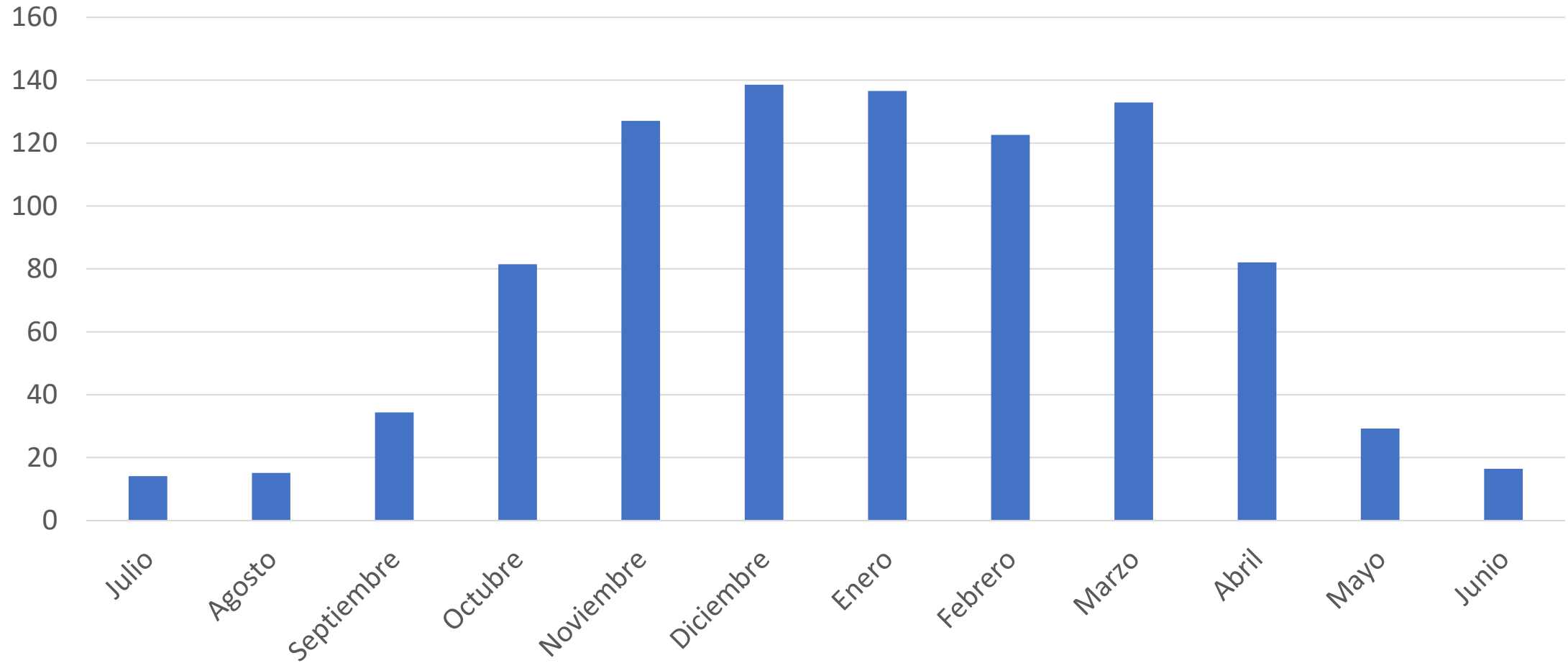
Zona Este

Precipitaciones Media Anual promedio (mm)



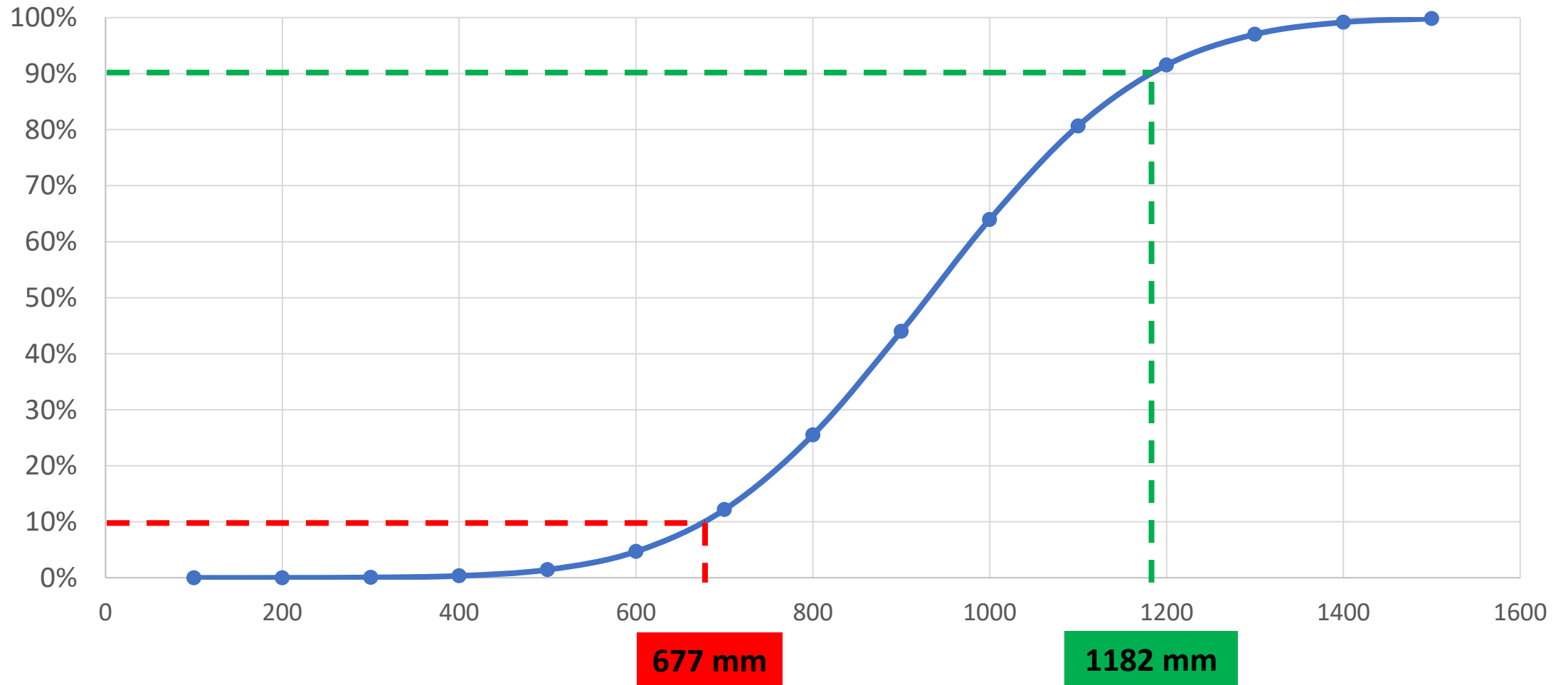
Zona Este

Distribución de las precipitaciones promedio por mes (mm)

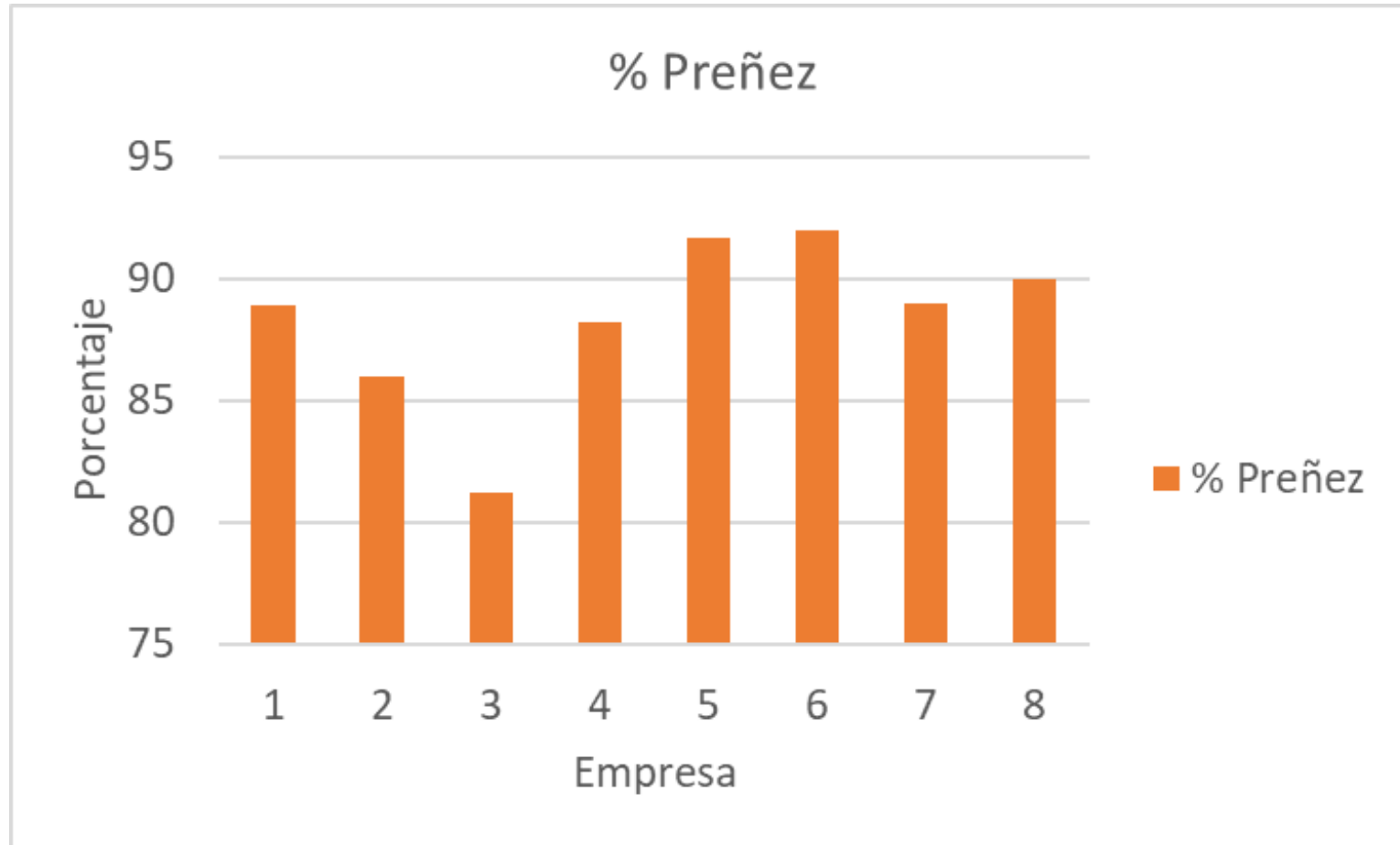


Zona Este

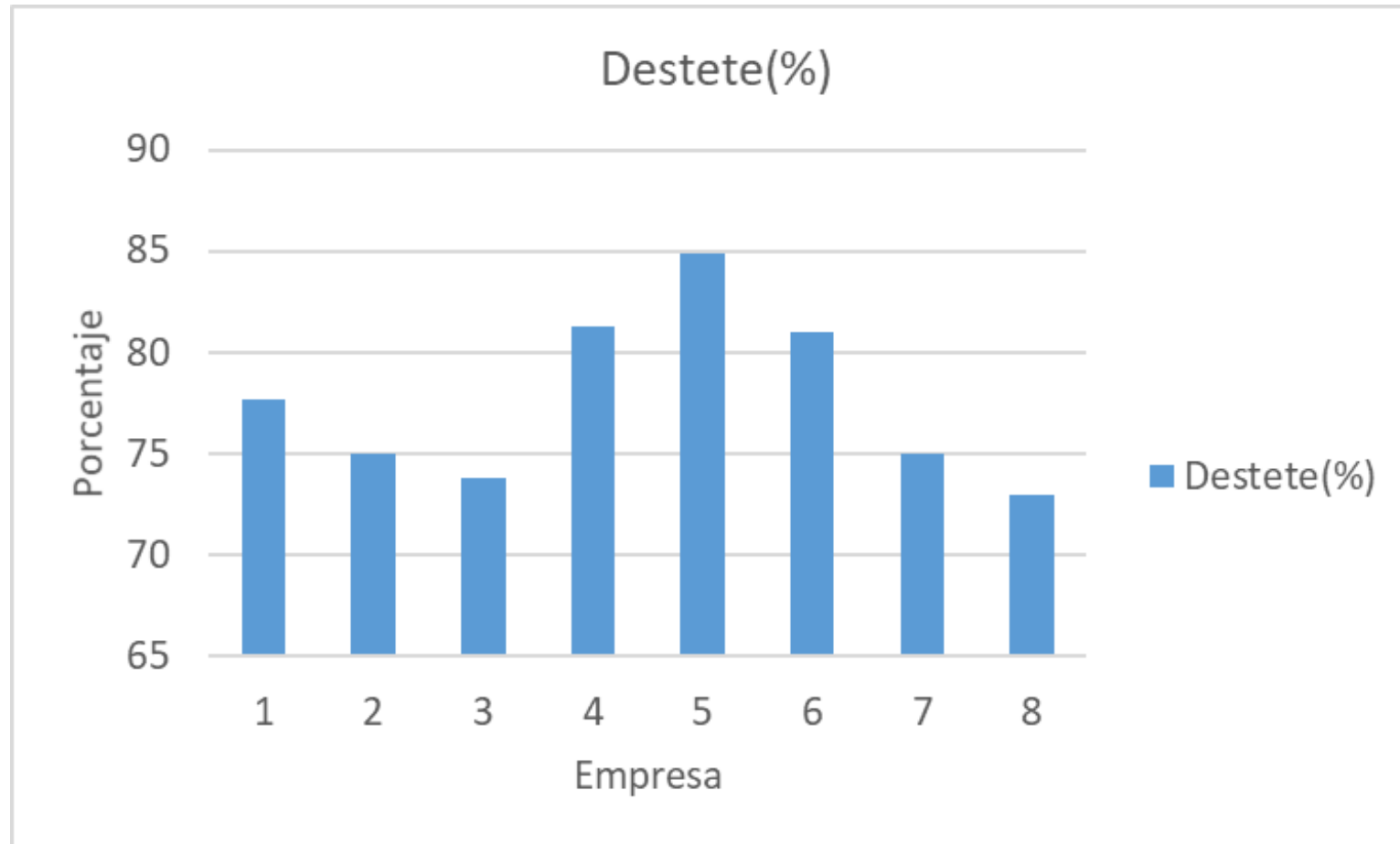
Precipitaciones – Promedio, Máximos y Mínimos.



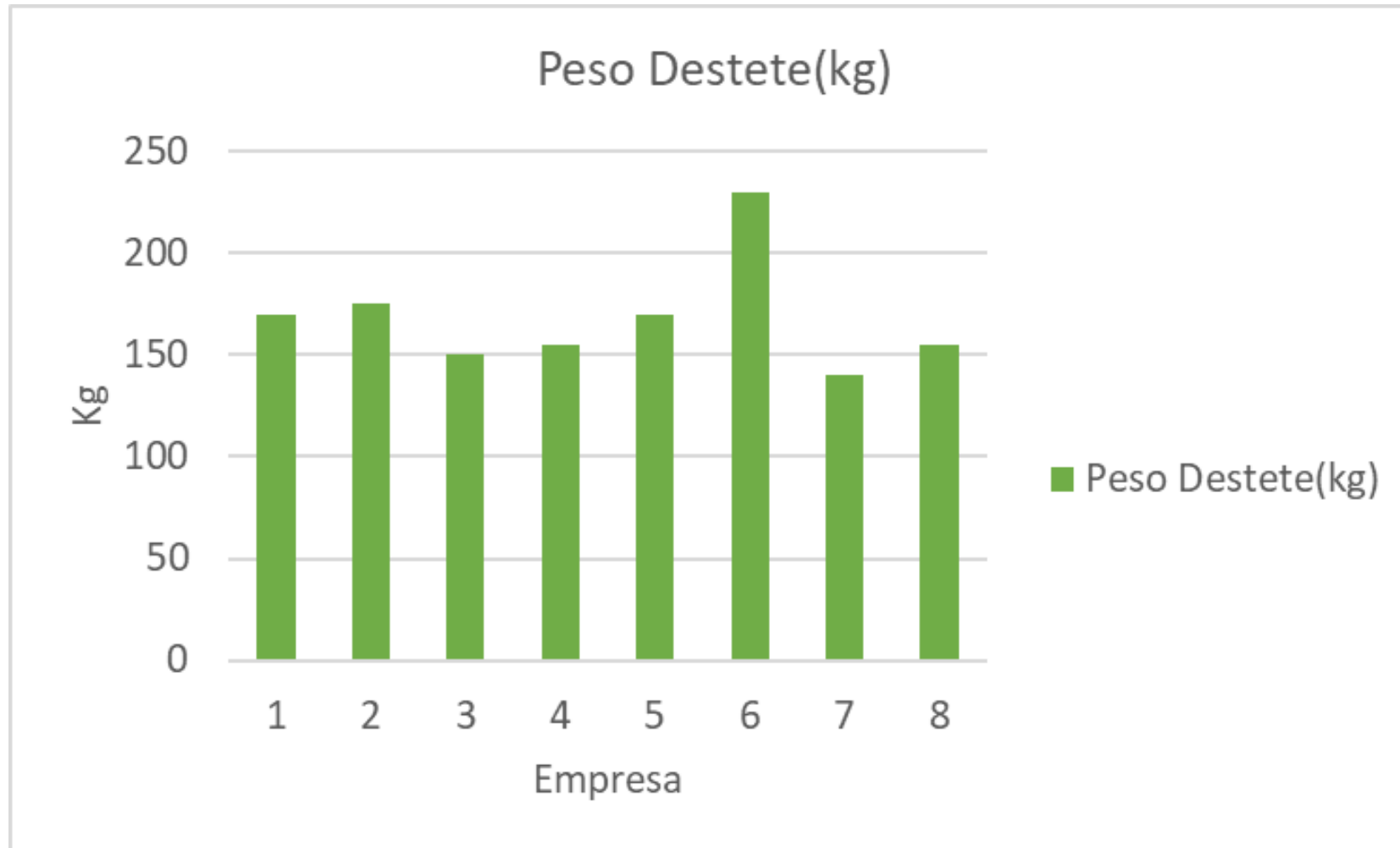
Indicadores Reproductivos del Grupo



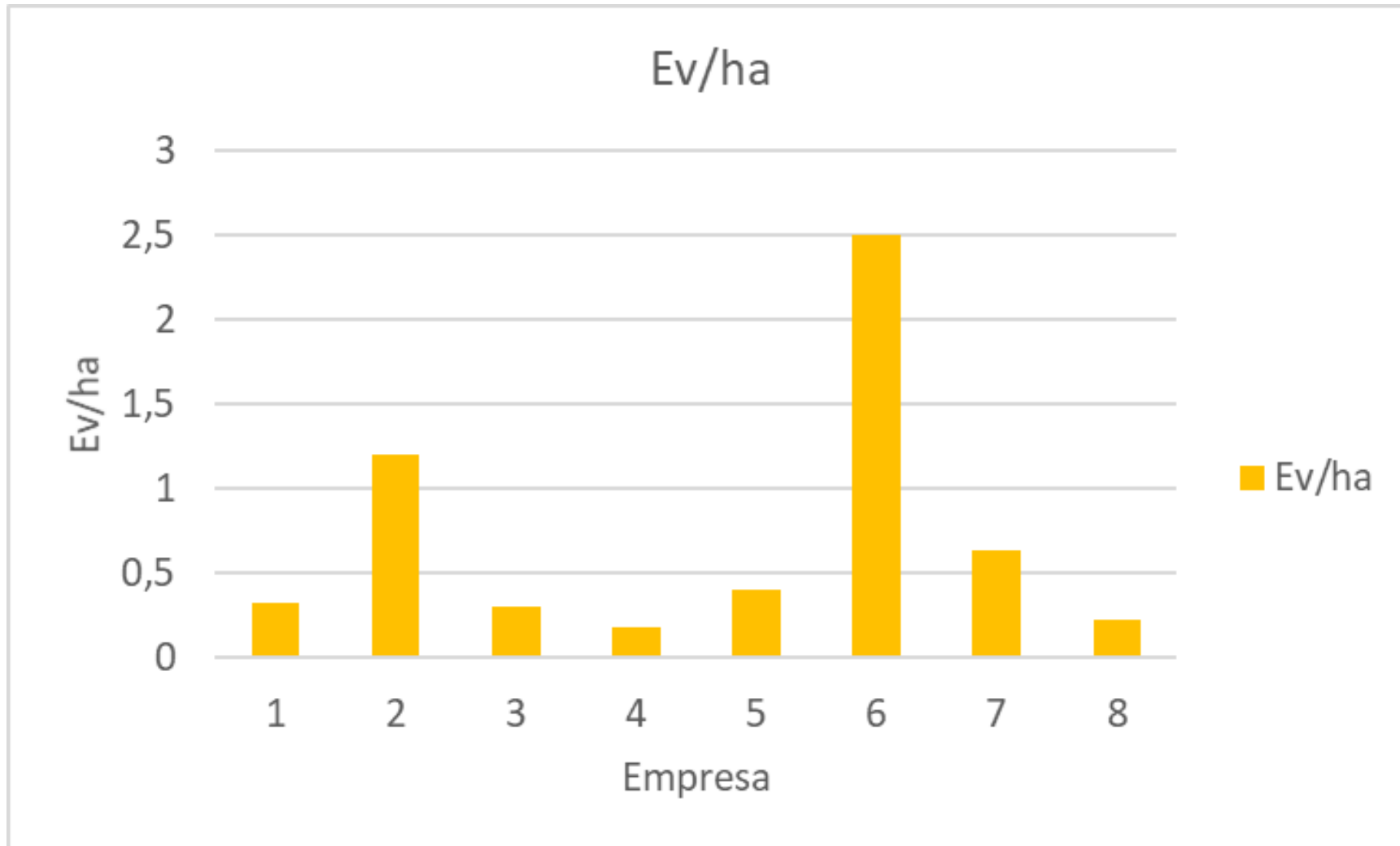
Indicadores Reproductivos del Grupo



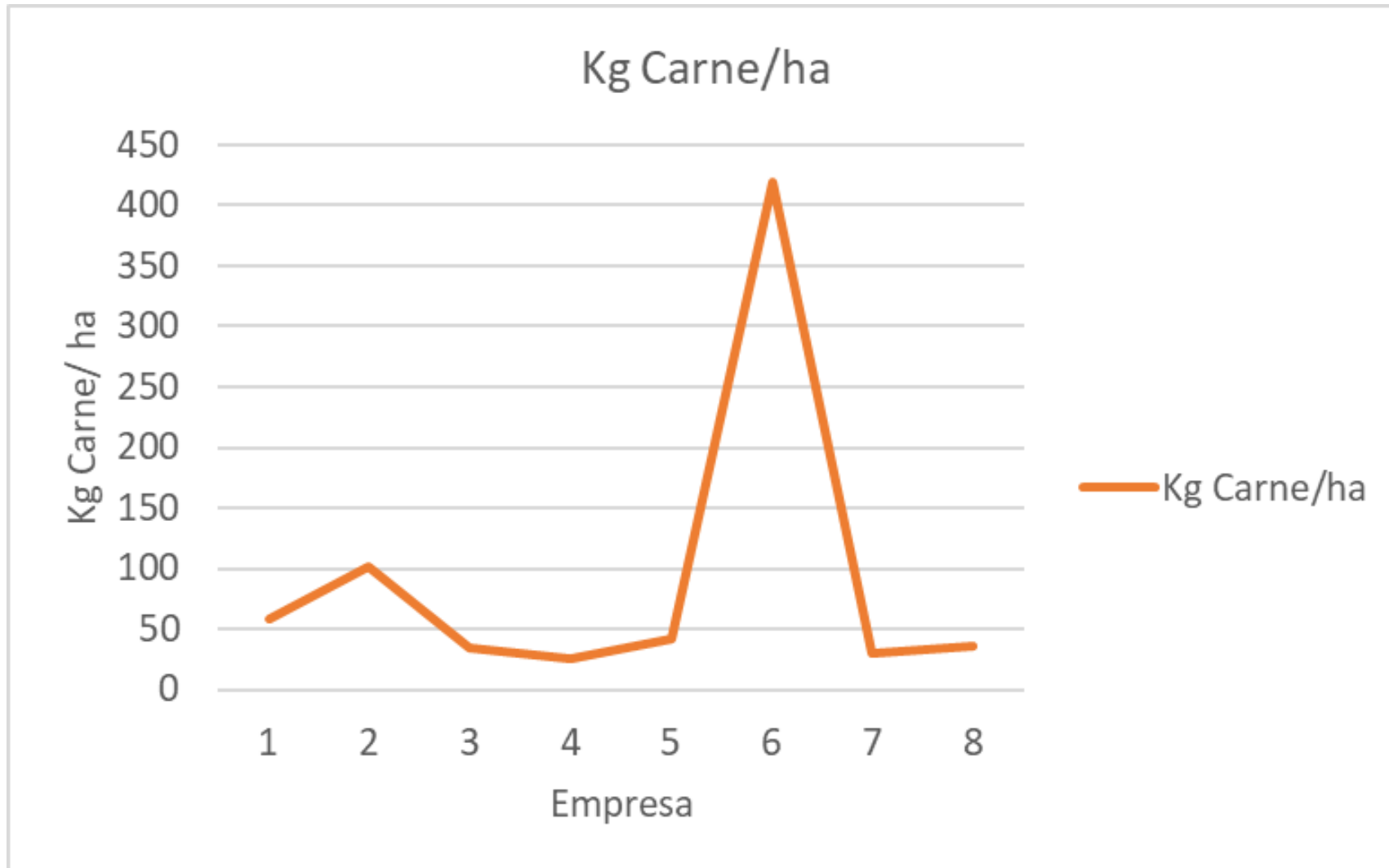
Indicadores Productivos del Grupo



Indicadores Productivos del Grupo

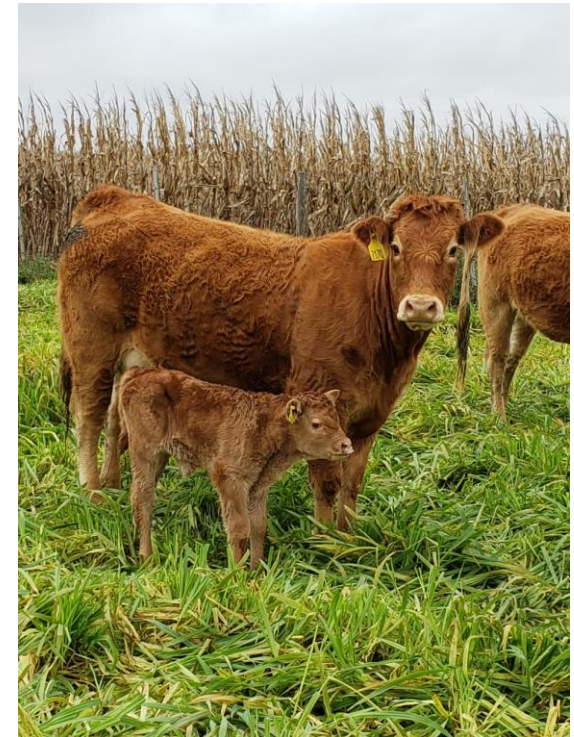


Indicadores Productivos del Grupo



Modelos Productivos Zona Noroeste y Este

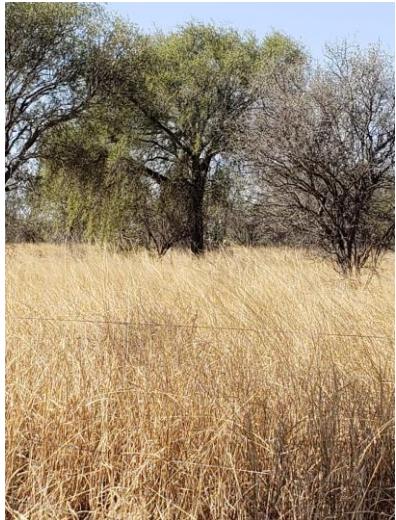
Modelos	Indicadores Productivos		
	Carga (EV/ha)	Efic. Stock	Kg Carne/ha
Cria Noroeste	0,33	31%	42
Cria Este	2	37%	296



Modelos Productivos Zona Noroeste y Este

Indicadores Economicos

IB/ha	GD/ha	MB/ha	MN/ha	Ins-Pord	T. Ret. Marg	Costo Kg Producido	Rentabilidad
2.583	1.472	1.112	898	0,029	0,76	35,01	1,6%
18.699	12.436	6.263	5.953	0,024	0,50	41,96	1,7%



Modelos Productivos Zona Noroeste y Este

Estructura de Gastos Directos

Modelo Cria Noroeste

Estructura de Gastos Directos	% de Participacion
Personal	27%
Sanidad	7,8%
Suplementacion	6,4%
Control Renoval	58,3%
	100%



Modelo Cria Este

Estructura de Gastos Directos	% de Participacion
Personal	3%
Sanidad	5,6%
Suplementacion	50,6%
Amortiz. Pasturas	19,9%
Mantenimiento de Past.	21%
	100%



Modelos Productivos Zona Noroeste y Este

Activos y Rentabilidad.

Indicadores	Modelos	
	Cria Noroeste	Cria Este
Activo Hacienda	7.822	44.776
Renta sobre Capital Hacienda	11,5%	13,3%
Capital Inmovilizado c/terreno	56.558	357.212
Renta sobre Capital Inmovilizado	1,6%	1,7%



Variación Insumos y Productos 18-19

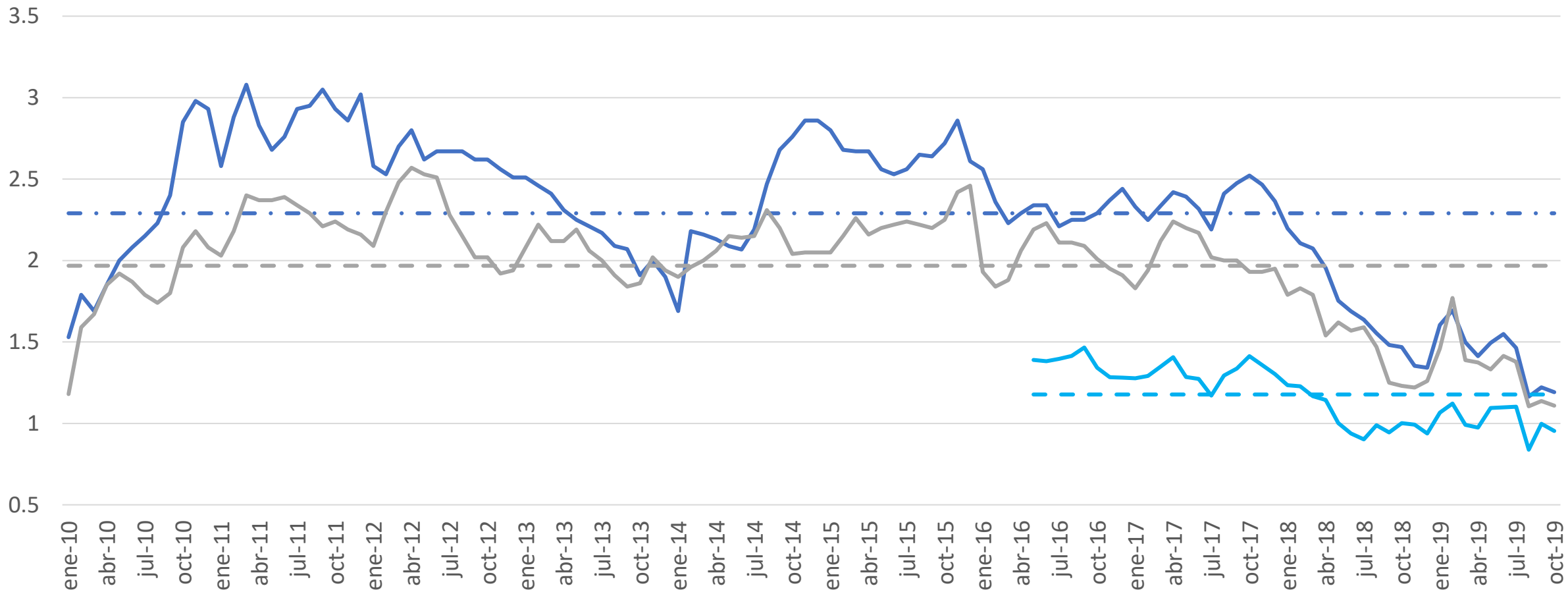
En Pesos	sep-18	sep-19	Var
Ternero (Rosgan)	\$ 57.17	\$ 80.32	40.5%
Novillo Liniers (INML)	\$ 45.48	\$ 65.77	44.6%
Novillitos de 300 a 350 Kg. (SRJM)	\$ 48.75	\$ 68.00	39.5%
Vaca preñada (Rosgan)	\$ 17,159.76	\$ 22,011.86	28.3%
Gasoil (YPF)	\$ 32.08	\$ 45.34	41.3%
Sueldo Peon Rural	\$ 15,268	\$ 23,490.98	53.9%
Maiz (Pizarra Rosario)	\$ 5,188.89	\$ 7,173.85	38.3%
Soja (Pizarra Rosario)	\$ 9,494.69	\$ 13,328.47	40.4%
Asado (IPCVA)	\$ 171.42	\$ 237.92	38.8%
Bola de lomo (IPCVA)	\$ 196.23	\$ 281.24	43.3%
Dólar (Venta)	\$ 38.95	\$ 58.00	48.9%

En Dolares	sep-18	sep-19	Var
Ternero (Rosgan)	\$ 1.47	\$ 1.38	-5.7%
Novillo Liniers (INML)	\$ 1.17	\$ 1.13	-2.9%
Novillitos de 300 a 350 Kg. (SRJM)	\$ 1.25	\$ 1.17	-6.3%
Vaca preñada (Rosgan)	\$ 440.56	\$ 379.51	-13.9%
Gasoil (YPF)	\$ 0.82	\$ 0.78	-5.1%
Sueldo Peon Rural	\$ 391.99	\$ 405.02	3.3%
Maiz (Pizarra Rosario)	\$ 133.22	\$ 123.69	-7.2%
Soja (Pizarra Rosario)	\$ 243.77	\$ 229.80	-5.7%
Asado (IPCVA)	\$ 4.40	\$ 4.10	-6.8%
Bola de lomo (IPCVA)	\$ 5.04	\$ 4.85	-3.8%

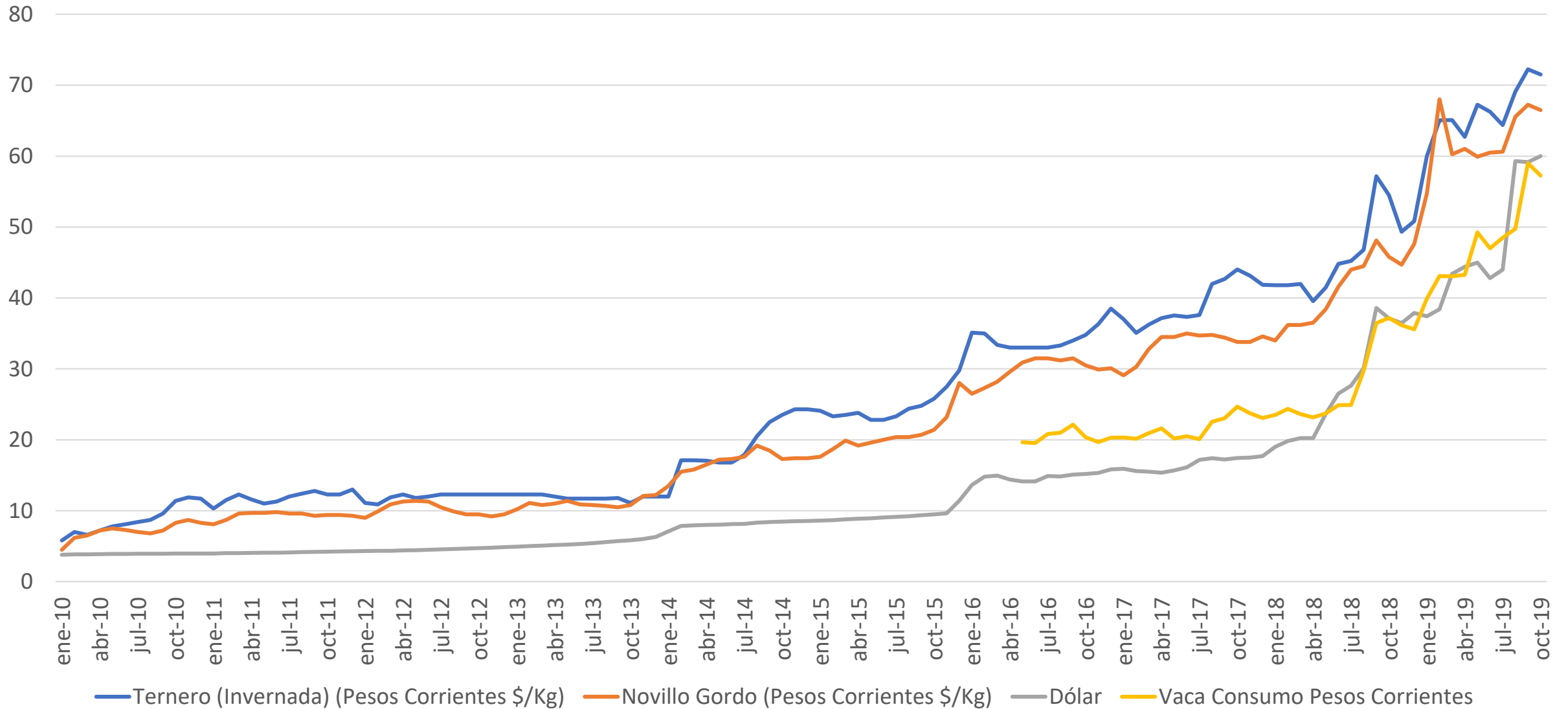
Variación Insumos y Productos 17-18

En Pesos	ago-17	ago-18	Var
Ternero (Rosgan)	\$ 41.99	\$ 46.80	11.5%
Novillo Liniers (INML)	\$ 31.65	\$ 40.64	28.4%
Novillitos de 300 a 350 Kg. (SRJM)	\$ 35.86	\$ 45.50	26.9%
Vaca preñada (Rosgan)	\$ 10,166	\$ 13,598	33.8%
Gasoil (YPF)	\$ 20.00	\$ 27.50	37.5%
Sueldo Peon Rural	\$ 12,649	\$ 15,344	21.3%
Maiz (Pizarra Rosario)	\$ 2,315	\$ 4,579	97.8%
Soja (Pizarra Rosario)	\$ 4,279	\$ 7,820	82.8%
Asado (IPCVA)	\$ 125.30	\$ 159.07	27.0%
Bola de lomo (IPCVA)	\$ 134.38	\$ 179.43	33.5%
Dólar (Venta)	\$ 17.78	\$ 33.23	86.9%

En Dolares	ago-17	ago-18	Var
Ternero (Rosgan)	USD 2.36	USD 1.41	-40.4%
Novillo Liniers (INML)	USD 1.78	USD 1.22	-31.3%
Novillitos de 300 a 350 Kg. (SRJM)	USD 2.02	USD 1.37	-32.1%
Vaca preñada (Rosgan)	USD 571.8	USD 409.2	-28.4%
Gasoil (YPF)	USD 1.12	USD 0.83	-26.4%
Sueldo Peon Rural	USD 711.4	USD 461.7	-35.1%
Maiz (Pizarra Rosario)	USD 130.2	USD 137.8	5.8%
Soja (Pizarra Rosario)	USD 240.7	USD 235.3	-2.2%
Asado (IPCVA)	USD 7.05	USD 4.79	-32.1%
Bola de lomo (IPCVA)	USD 7.56	USD 5.40	-28.6%



— Ternero (Invernada) (Dólar Corrientes \$/Kg)
 - · - · Promedio
 — Novillo Gordo (Dólar Corrientes \$/Kg)
- - - Promedio
— Vaca Consumo dólar corriente
- - - Promedio



Evolución por sistema

Margen Bruto \$	ago-17	ago-18	sep-19	Var
Cria (\$/ha)	\$ 454.81	\$ 346.67	\$ 665.29	92%
Recria campo + Supl (\$/ha)	\$ 813.62	\$ 396.36	\$ 846.84	114%
Feedlot liviano (\$/cab)	\$ 887.91	\$ 359.21	\$ -1,733.67	-583%
Feedlot Terminacion pesado(\$/cab)	\$ 275.77	\$ -487.58	\$ -640.14	31%

Margen Bruto USD	abr-17	abr-18	sep-19	Var
Cria (\$/ha)	\$ 25.58	\$ 10.43	\$ 11.47	10%
Recria campo + Supl (\$/ha)	\$ 45.76	\$ 11.93	\$ 14.60	22%
Feedlot liviano (\$/cab)	\$ 49.94	\$ 10.81	\$ -29.89	-377%
Feedlot Terminacion pesado(\$/cab)	\$ 15.51	\$ -14.67	\$ -11.04	-25%